

تم تحميل وعرض المادة من

منهجي

mnhaji.com



موقع منهجي منصة تعليمية توفر كل ما يحتاجه المعلم
والطالب من حلول الكتب الدراسية وشرح للدروس
بأسلوب مبسط لكافة المراحل التعليمية وتوازيع
المناهج وتحاضير وملخصات ونماذج اختبارات وأوراق
عمل جاهزة للطباعة والتحميل بشكل مجاني

حمل تطبيق منهجي ليصلك كل جديد



ملزمة وأوراق عمل مادة العلوم

الصف الخامس الابتدائي

الفصل الدراسي الأول

الاسم :

الفصل :



العلوم

الطريقة العلمية

نكتب خطوات الطريقة العلمية بشكل صحيح في المخطط التالي :

- أكوّن فرضية

- اطرح سؤال

- نتاج تدعم الفرضية

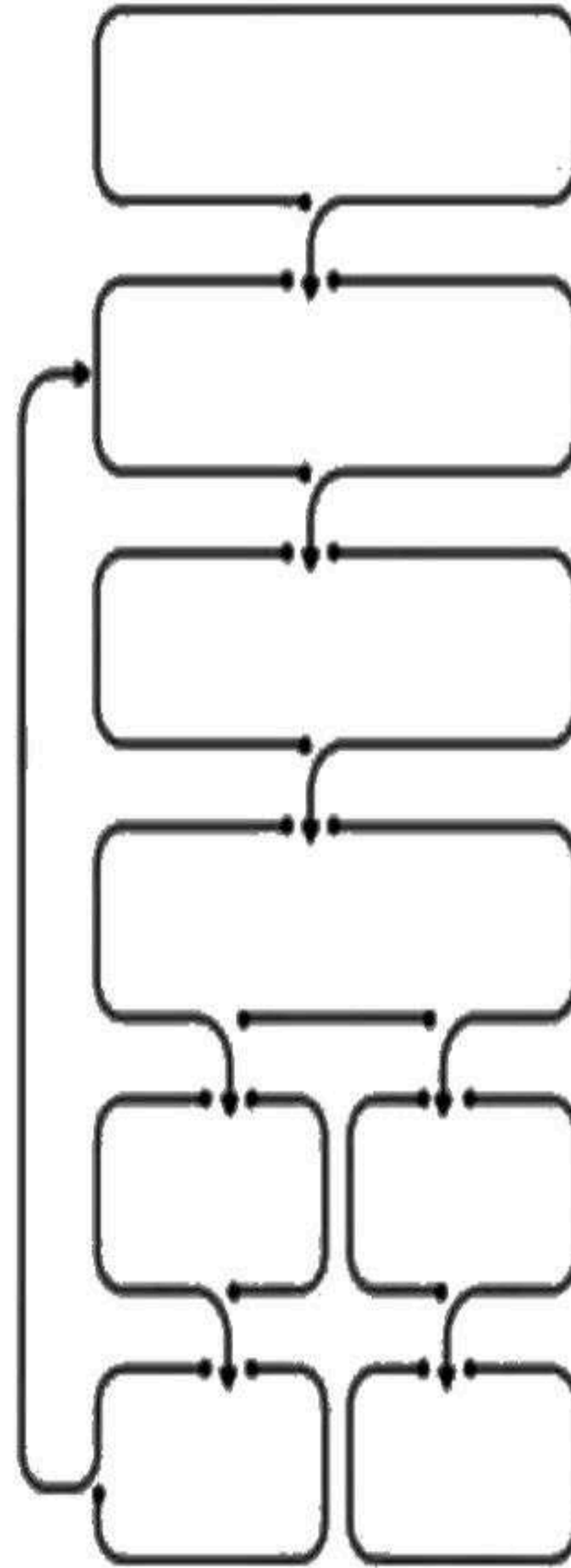
- اتوصل إلى استنتاج

- لاحظ

- اختبر الفرضية

- نتاج تنقض الفرضية

- اسأل



الوحدة الاولى (تنوع الحياة)
الفصل الاول (ممالك المخلوقات الحية)

الدروس :-

- ١- كيف تصنف الأنواع المختلفة من المخلوقات الحية في مجموعات ؟
- ٢- ما أهم التراكيب الموجودة في النباتات ؟

*** المهارات الاساسية للفصل الأول :-**

- ١- تعداد الممالك الست في المخلوقات الحية مع رسم مخطط مبسط لإحدى الممالك .
- ٢- تعداد أقسام النبات في المملكة النباتية .
- ٣- المقارنة بين الفطريات والنباتات .
- ٤- تعداد المواد الأساسية لعملية البناء الضوئي .

*** الفكرة العامة**

فيم تتشابه المخلوقات الحية ؟ وكيف تصنف ؟

Designed by pngtree

الفصل الأول الدرس الأول (تصنيف المخلوقات الحية)

التاريخ : / / ١٤٤٦ هـ

ملخص الدرس

البرمائيات والبكتريا الطلائعيات والفيروسات	مملكة النباتات والفطريات	المملكة الحيوانية

مطوية ص ٣٥

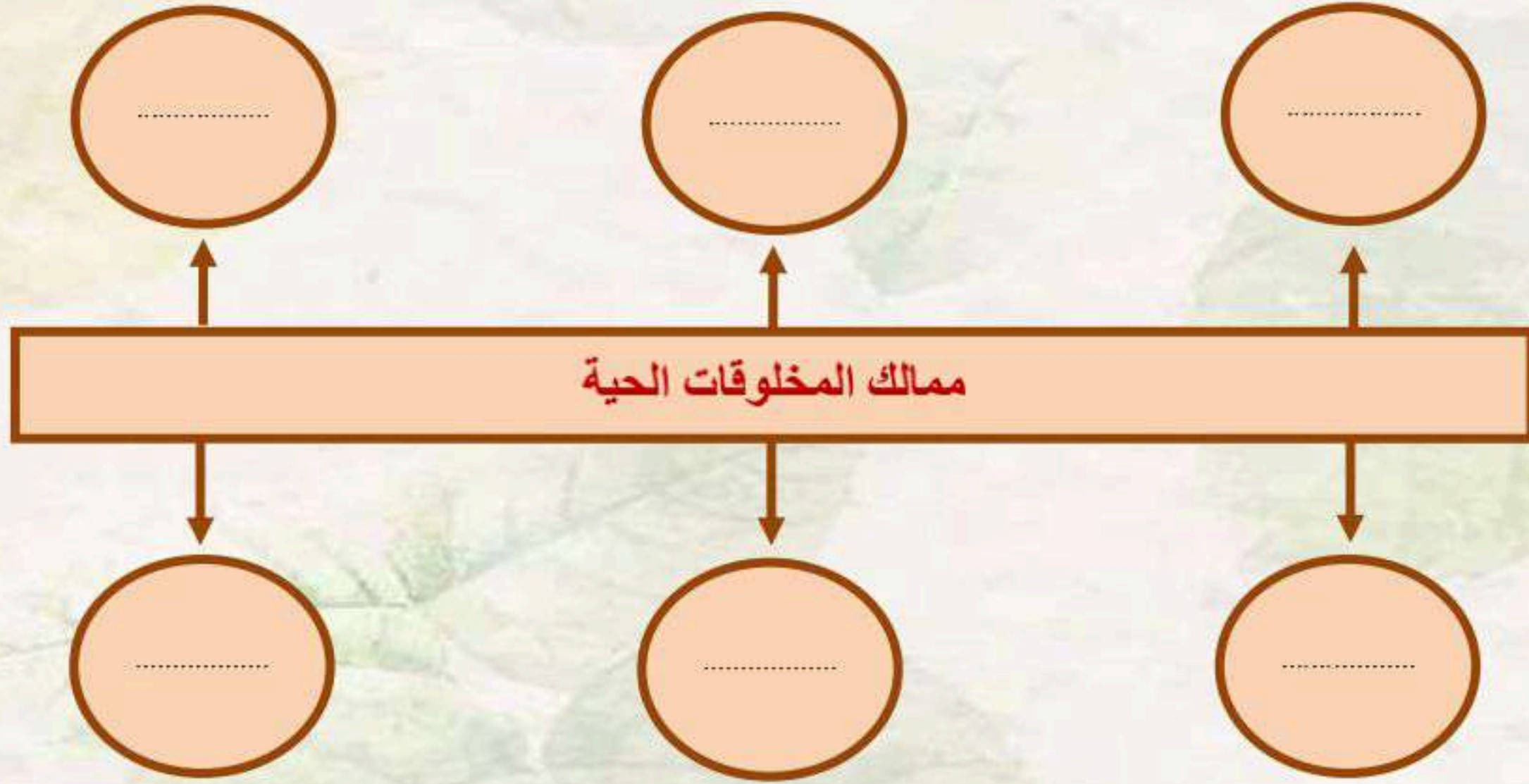


* ملاحظات المعلم / ة

الدرس الأول (تصنيف المخلوقات الحية)

التاريخ : / / ١٤٤٦ هـ

أ - نكمل الخريطة التالية :-



ب - نختار الاجابة الصحيحة فيما يلي ؟

- ١ - علم تقسيم المخلوقات الحية إلى مجموعات (المملكة , التصنيف , النوع)
- ٢ - أصغر مستوى من مستويات التصنيف (النوع - جنس - رتبة)
- ٣ - نباتات تحتوي على أنابيب ناقلة في الجسم النبات (فقارية , وعائية , لا وعائية)
- ٤ - مخلوقات حية وحيدة الخلية وليس لها نواة (البكتريا , الفطريات , الطلائعيات)
- ٥ - لها خصائص تشبهه الحيوانات وتشبه النباتات (الفيروسات , الطلائعيات , النباتات)
- ٦ - لا يمكن تصنيفها ضمن الممالك الست (البدائيات , البكتريا , الفيروسات)

تابع الدرس الأول (تصنيف المخلوقات الحية)

التاريخ : / / ١٤٤٦ هـ

أ – هل العبارات التالية صحيحة أم خاطئة :-

- ١ - النباتات اللاوعائية ليس لها نظام أوعية ناقلة ()
- ٢ - للبكتريا أنواع ضارة وأخرى مفيدة ()
- ٣ - تحتوي الخلية النباتية على جدار خلوي ()
- ٤ - تعد الأسماك الطائفة الأكثر شهرة في الفقاريات ()
- ٥ - تعيش الحيوانات في أقسى ظروف البيئة مثل الينابيع الحارة ()

ب – مثلاً لكل مما يلي :-

- ١ - نباتات لا بذرية ←
- ٢ - أشباه الحيوانات ←
- ٣ - حيوان له عمود فقري ←
- ٤ - نباتات لا وعائية ←

ج – نقارن فيما يلي بين النباتات والفطريات :-

المقارنة	النباتات	الفطريات
الحركة		
مكان العيش		
الحصول على الغذاء		

الفصل الأول الدرس الثاني (النباتات)

التاريخ : / / ١٤٤٦ هـ

ملخص الدرس

الفكرة الرئيسية	ماذا تعلمت
نباتات وعانية ولا وعانية	
الجزور والسيقان	
البناء الضوئي	

مطوية ص ٤٧



* ملاحظات المعلم / ة

.....

.....

الدرس الثاني (النباتات)

التاريخ : / / ١٤٤٦ هـ

أ – نصل العمود (أ) بما يناسبه من العمود (ب) :

(أ)		(ب)
١ - يدخل غاز ثاني أكسيد الكربون الورقة عن طريق	عملية انتاج الغذاء في النبات
٢ - البناء الضوئي	خلايا تكاثرية تنتج نبات جديد
٣ - النتح	نقل السكر لباقي أجزاء النبات
٤ - الأبواغ	الخشب
٥ - مهمة اللحاء	الثغور
٦ - يوجد داخل ساق النبات	فقدان الماء في النبات من الثغور

ب – مثلاً لكل مما يلي :-

- ١ - الجذور ←
- ٢ - الساق ←
- ٣ - الأوراق ←

ج) ما المواد الأساسية لعملية البناء الضوئي ؟



- ١ -
- ٢ -
- ٣ -

الوحدة الاولى (تنوع الحياة)
الفصل الثاني (الآباء والأبناء)

الدروس :-

- ١- كيف تتكاثر المخلوقات الحية .
- ٢- كيف تنمو وتتغير المخلوقات الحية في حياتها .

*** المهارات الاساسية للفصل الثاني :-**

- ١- المقارنة بين نوعي التكاثر في المخلوقات الحية مع التمثيل .
- ٢- ترتيب مجموعة من الصور لتوضيح التحول الكامل والتحول الناقص .
- ٣- التمييز بين الأخصاب الخارجي والاحصاب الداخلي
- ٤- الإشارة إلى الجزء الأنثوي والذكري في الزهرة على رسم وبيان أهميتها .

*** الفكرة العامة**

- كيف تتكاثر المخلوقات الحية ؟ وكيف تتغير ؟

الفصل الثاني الدرس الاول (التكاثر)

التاريخ : / / ١٤٤٦ هـ

ملخص الدرس

	التكاثر
	التكاثر اللاجنسي
	التكاثر الجنسي

مطوية ص ٦٣



● ملاحظات المعلم / ة

الفصل الثاني الدرس الأول (التكاثر)

التاريخ : / / ١٤٤٦ هـ

أ) ما المصطلح العلمي المناسب للعبارات التالية :-

(.....) إنتاج مخلوق حي جديد من خلية جنسية .

(.....) اتحاد مشيج مذكر من الأب مع مشيج مؤنث من الأم .

ب - نكمل الناقص في الجدول التالي :-

وجه المقارنة	التكاثر الجنسي	التكاثر اللاجنسي
التعريف		
الصفات		
مثال		

ج - ما الاجابة الصحيحة فيما يلي :-

- ١- جزء من نبات الفراولة يمكنه انتاج نبات جديد من دون البذور . (الساق الجارية , الجذور , الأوراق)
- ٢- انشطار الخلية الواحدة إلى خليتين (التبرعم , الانقسام , الاخصاب)
- ٣- بعض الحيوانات تتكاثر لا جنسياً مثل (الأسد , الحصان , قنفذ البحر)

تابع الدرس الاول (التكاثر)

التاريخ : / / ١٤٤٦ هـ

أ - نصل الصورة بنوع التكاثر المناسب :-

تكاثر جنسي



التبرعم



الانقسام



التكاثر الخضري



ج

ب - هل العبارات التالية صحيحة أم خاطئة :-

- ١ - إحدى طرق التكاثر الجنسي التبرعم ()
- ٢ - التكاثر الجنسي يساعد على تحسين صفات المخلوقات الحية ()
- ٣ - نوع التكاثر الموجود في الهيدرا هو الانقسام ()
- ٤ - ينتج عن الاخصاب خلية تحمل المادة الوراثية للأبوين ()

الفصل الثاني الدرس الثاني (دورات الحياة)

التاريخ : / / ١٤٤٦ هـ

ملخص الدرس

	التحول
	الاخصاب الداخلي والخارجي
	دورة حياة النبات الزهري

مطوية ص ٧٥



* ملاحظات المعلم / ة

الدرس الثاني (دورات الحياة)

التاريخ : / / ١٤٤٦ هـ

أ - نحدد بالألوان الإجابة الصحيحة :-

١ - سلسلة من مراحل النمو المميزة والمختلفة عن بعضها .

التلقيح

الإخصاب

التحول

٢ - مسحوق أصفر يحوي خلايا جنسية ذكورية .

الكربلة

حبوب اللقاح

السداة

٣ - وسائل تلقيح مختلفة للنبات .

التلقيح

الإخصاب

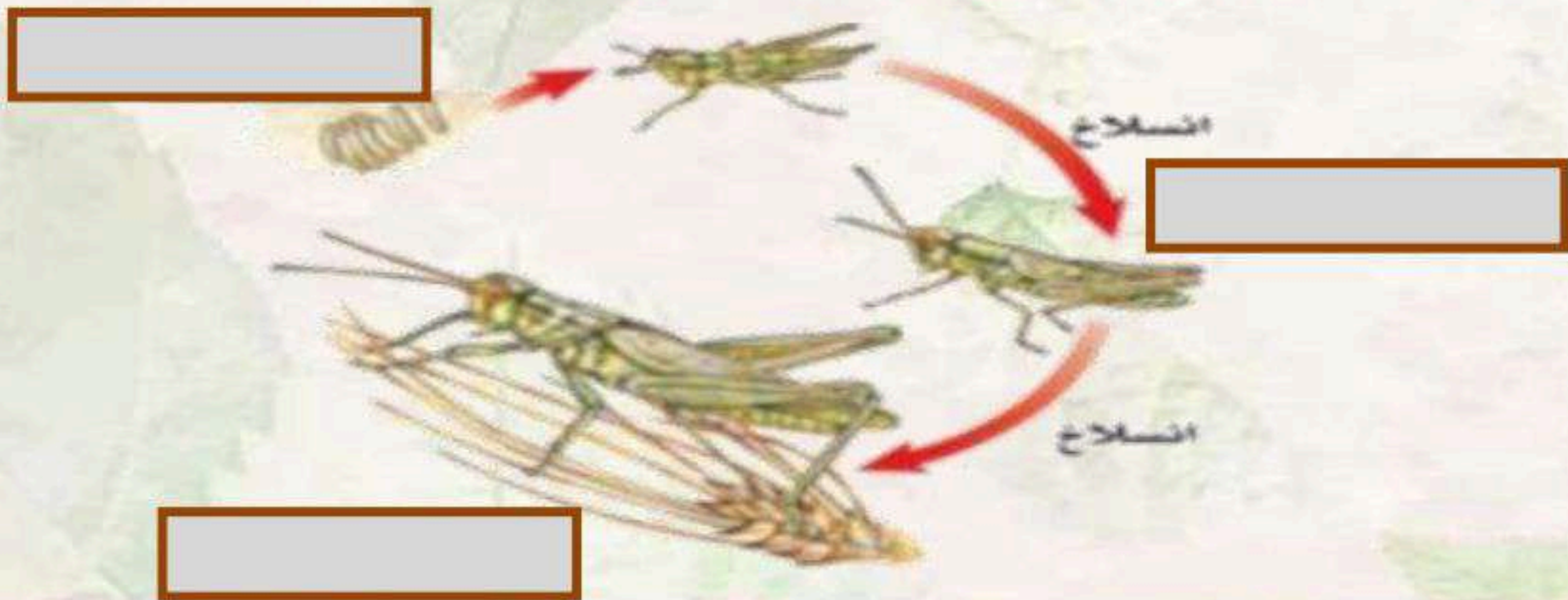
التحول

ب - نرتب الصور بحيث نحصل على الترتيب الصحيح للتحوّل الكامل :-



ج - التحوّل الناقص في دورة حياة الجرادة كما يلي , الاستعانة بالكلمات التالية :-

(جرادة بالغة , بيض , الحورية) نكمل الناقص



تابع الدرس الثاني (دورة الحياة)

التاريخ : / / ١٤٤٦ هـ

أ - نصل العمود (أ) بما يناسبه من العمود (ب) :

(أ)		(ب)
١ - الأخصاب الخارجي	يحدث في نفس الزهرة من الجزء الذكري لأنثوي فيها
٢ - الكريلة	تتميز بألوانها الجميلة
٣ - التلقيح الذاتي	عملية اندماج المشيج المذكر مع المشيج المؤنث خارج جسم الانثى
٤ - السبلات	هي الجزء الأنثوي في الزهري

ب (على الصورة التالية نحدد أجزاء الزهرة :-



السبلات

المتاع

السداة

البتلات

كيف تتكاثر المخلوقات الحية ؟



الوحدة الثانية (الأنظمة البيئية)

الفصل الثالث (التفاعلات في الانظمة البيئية)

الدروس :-

- ١- كيف تتفاعل المخلوقات الحية والغير حية من النظام البيئي ؟
- ٢- كيف يساعد التكيف المخلوقات الحية على البقاء في بيئاتها .
- ٣- كيف تؤثر التغيرات في النظام البيئي

* المهارات الاساسية للفصل الثالث :-

- ١- توضيح كيف تتنافس الجماعات الحيوية وتأثير الموارد في استمرار بقائها .
- ٢- تحديد نوع العلاقة (تكافل - تعايش - تطفل) بين المخلوقات الحية .
- ٣- التمثيل لبعض التكيفات التركيبية والسلوكية عند المخلوقات الحية .

* الفكرة العامة

* كيف تتفاعل المخلوقات الحية معاً ؟

الفصل الثالث الدرس الاول (العلاقات الأنظمة البيئية)

التاريخ : / / ١٤٤٦ هـ

ملخص الدرس

علاقة التكافل	الإطار البيئي	التنافس والعوامل المحددة

مطوية ص ٩٣



*ملاحظات المعلم / ة

.....

.....

الدرس الأول (العلاقات في الانظمة البيئية)

التاريخ : / / ١٤٤٦ هـ

أ - ما المصطلح العلمي المناسب :

- (.....) مكان يعيش فيه المخلوق الحي ويحصل منه على الغذاء
(.....) عنصر يتحكم في معدل نمو الجماعات الحوية
(.....) المخلوقات الحية والأشياء غير الحية وتفاعلاتها مع بعض

ب - نختار الإجابة الصحيحة :

١ - أقصى عدد من أفراد المجموعة الحوية الذي يمكن للنظام البيئي دعمه .

البيئة

السعة التحميلية

الموطن

٢ - علاقة تسبب الضرر لأحد أطراف المخلوقات .

تبادل منفعة

التعايش

التطفل

٣ - جميع أفراد النوع الواحد التي تعيش في نظام بيئي .

الجماعة الحوية

التكافل

النظام البيئي

٤ - تبادل المنفعة والتعايش مثلاً على علاق .

التنافس

التطفل

التكافل

تابع الدرس الأول (العلاقات في الانظمة البيئية)

التاريخ : / / ١٤٤٦ هـ

أ - نحدد نوع العلاقة بين المخلوقات الحية فيما يلي :

سمك القرش والريمورا

الدودة الشريطية
في الانسان

النمل وشجرة الأكاسيا

ب - نصل العمود (أ) بما يناسبه من العمود (ب) :

(أ)	(ب)
١ - التعايش	علاقة بين مخلوقين تسبب الضرر لأحدهما
٢ - التطفل	علاقة ممتدة بين نوعين من المخلوقات أحدهما يستفيد ولا يسبب الضرر للثاني
٣ - تبادل المنفعة	علاقة تعاونية تنشأ بين مخلوقين يستفيد كل منهما من الآخر

الدرس الثاني (التكيف والبقاء)

التاريخ : / / ١٤٤٦ هـ

ملخص الدرس

التكيفات السلوكية	التكيفات التركيبية	الفكرة الرئيسية
		ماذا تعلمت

مطوية ص ١٠٥



* ملاحظات المعلم / ة

.....

.....

الدرس الثاني (التكيف والبقاء)

التاريخ : / / ١٤٤٦ هـ

أ) نكمل :-



ب - نختار من الكلمات التالية ما يناسب العبارات :

- الرخويات التشابه نبات مائي المحاكاة تكيف تركيبى

- ١ - لنبات الزنبق ثغور على سطح الأوراق لأن الجزء الأسفل من الورقة مغطى بالماء (.....)
- ٢ - تغير الافعى الملك لونها حيث تشبه ألوان الافعى المرجانية (.....)
- ٣ - يملك الجمل خف مسطح يساعده على السير في الصحراء (.....)
- ٤ - يتغير لون فرو الثعلب القطبي بحيث يتمكن من الاختباء وسط الثلج (.....)
- ٥ - تشبه أفعى أم جنيب شكلها ولونها لشكل رمال الصحراء (.....)

الوحدة الثانية (الأنظمة البيئية)
الفصل الرابع (الدورات والتغيرات في الانظمة البيئية)

الدروس :-

- ١- كيف تدور المواد الاساسية اللازمة للحياة في النظام البيئي ؟
- ٢- كيف تغير الاحداث الطبيعية والأنسان النظام البيئي .

*** المهارات الاساسية للفصل الثالث :-**

- ١- رسم تخطيطي مبسط لأحدى الدورات (ماء , كربون , نيتروجين) .
- ٢- استنتاج الاسباب المؤدية إلى تغير النظام البيئي .
- ٣- تسمية حيوانات منقرضة او مهددة بالانقراض .

*** الفكرة العامة**

*** كيف تتغير الأنظمة البيئية ؟**

الفص الرابع الدرس الاول (الدورات في الأنظمة البيئية)

التاريخ : / / ١٤٤٦ هـ

ملخص الدرس

الدورات في الأنظمة البيئية		
دورة النتروجين	دورة الكربون	دورة الماء

مطوية ص ١٢٣



* ملاحظات المعلم / ة

الدرس الاول (الدوران في الانظمة البيئية)

التاريخ : / / ١٤٤٦ هـ

أ (نختار الإجابة الصحيحة فيما يلي :-

١- تحول المادة من الحالة الغازية للحالة السائلة :

الهطول

التبخر

التكثف

٢- خليط من بقايا مخلوقات حية - و أجسامها بعد موتها :

الديبال

الموارد

الصخور

٣- المياه المخزنة ضمن مسامات الصخور والتربة هي المياه :

الجارية

الجوفية

السطحية

ب - على الرسم التالي نكمل بيانات دورة الماء في الطبيعة :



الدرس الثاني (التغيرات في الأنظمة البيئية)

التاريخ : / / ١٤٤٦ هـ

ملخص الدرس

		التغيرات في النظام البيئي
		الانقراض
		التعاقب الاولي التعاقب الثانوي

مطوية ص ١٣٥



* ملاحظات المعلم / ة

.....

.....

الدرس الثاني (التغيرات في الانظمة البيئية)

التاريخ : / / ١٤٤٦ هـ

ما المقصود بالتعاقب :-



ب - نكمل الخريطة التالية :-



ج - مثلاً لكل مما يلي :-

- ١ - احداث طبيعية تغير النظام البيئي ←
- ٢ - حيوان مهدد بالانقراض ←
- ٣ - تغير يحدثه الإنسان ←
- ٣ - حيوان منقرض ←

تابع الدرس الثاني (التغيرات في الانظمة البيئية)

التاريخ : / / ١٤٤٦ هـ

أ) هل العبارات التالية صحيحة أم خاطئة :-

- ١ - يبدأ التعاقب الثانوي أسرع من التعاقب الاولي (.....)
- ٢ - بداية تكون النظام البيئي كانت من الانواع الرائدة (.....)
- ٣ - جميع الانظمة البيئية في حالة تغير دائم (.....)
- ٤ - تتشكل الغابة باجتماع أعداد كبيرة من الاشجار (.....)

ب) نصل العمود (أ) بما يناسبه من العمود (ب) :

(أ)	(ب)
١ - مجتمع الرواد الحيوي	بدء تكون مجتمع جديد بدل مجتمع قائم قبله
٢ - التعاقب الثانوي	المرحلة الأخيرة من التعاقب وتتمثل بالغابة
٣ - مجتمع الذروة	مخلوقات حية مكونة من الاشنات وبعض النبات
٤ - الأنواع الرائدة	اجتماع الانواع الرائدة مع المخلوقات الحية الدقيقة

ملزمة وأوراق عمل مادة العلوم

الصف الخامس الابتدائي

الفصل الدراسي الأول

الاسم :

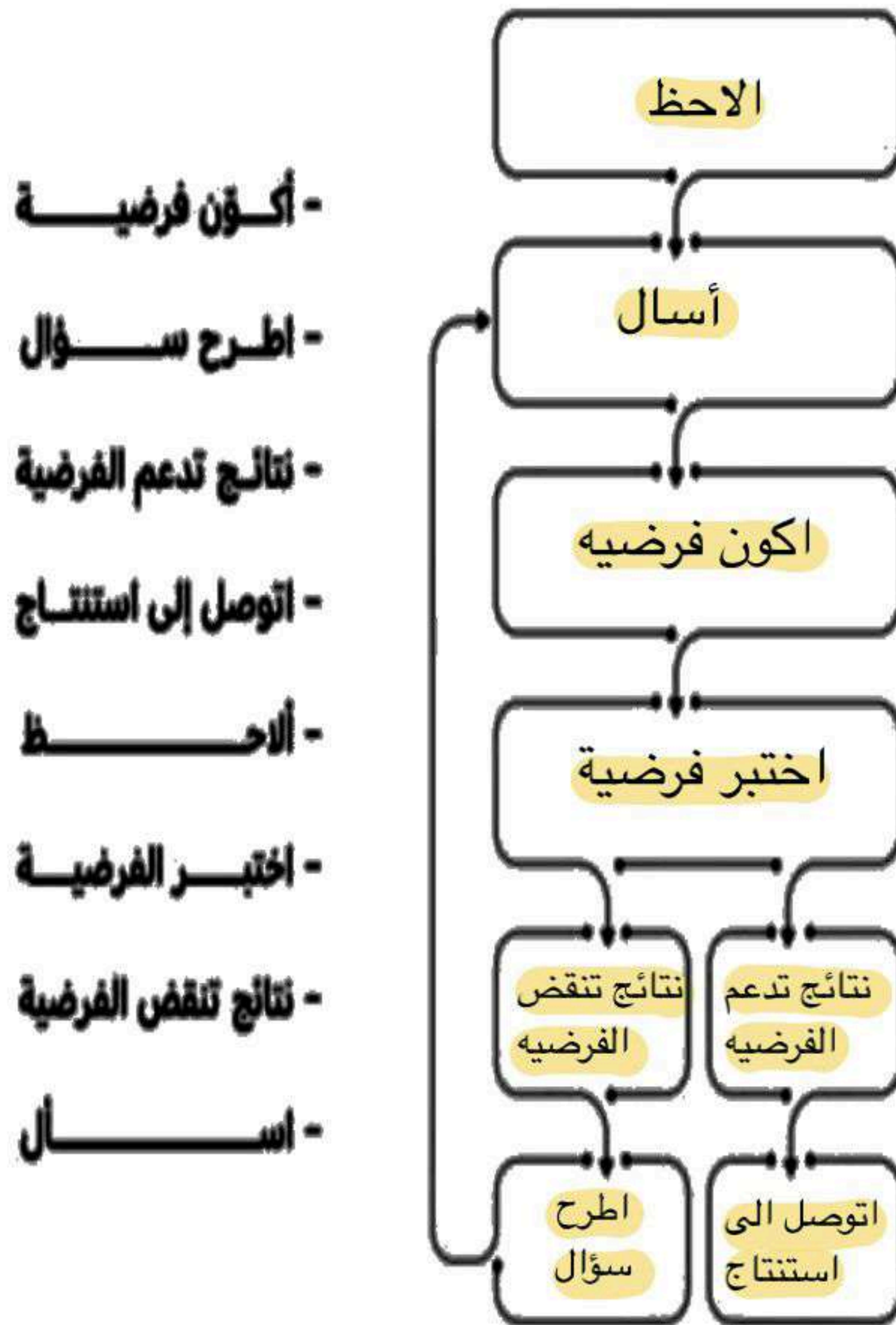
الفصل :



العلوم

الطريقة العلمية

نكتب خطوات الطريقة العلمية بشكل صحيح في المخطط التالي :



الوحدة الاولى (تنوع الحياة)
الفصل الاول (ممالك المخلوقات الحية)

الدروس :-

- ١- كيف تصنف الأنواع المختلفة من المخلوقات الحية في مجموعات ؟
- ٢- ما أهم التراكيب الموجودة في النباتات ؟

*** المهارات الاساسية للفصل الأول :-**

- ١- تعداد الممالك الست في المخلوقات الحية مع رسم مخطط مبسط لإحدى الممالك .
- ٢- تعداد أقسام النبات في المملكة النباتية .
- ٣- المقارنة بين الفطريات والنباتات .
- ٤- تعداد المواد الأساسية لعملية البناء الضوئي .

*** الفكرة العامة**

فيم تتشابه المخلوقات الحية ؟ وكيف تصنف ؟

Designed by pngtree

الفصل الأول الدرس الأول (تصنيف المخلوقات الحية)

التاريخ : / / ١٤٤٤ هـ

ملخص الدرس

البرمائيات والبكتريا الطلائعيات والفيروسات	مملكة النباتات والفطريات	المملكة الحيوانية

مطوية ص ٣٥



* ملاحظات المعلم / ة

الدرس الأول (تصنيف المخلوقات الحية)

التاريخ : / / ١٤٤٤ هـ

أ - نكمل الخريطة التالية :-



ب - نختار الاجابة الصحيحة فيما يلي ؟

- ١ - علم تقسيم المخلوقات الحية إلى مجموعات (المملكة ، التصنيف ، النوع)
- ٢ - أصغر مستوى من مستويات التصنيف (النوع - جنس - رتبة)
- ٣ - نباتات تحتوي على أنابيب ناقلة في الجسم النبات (فقارية ، وعانية ، لا وعانية)
- ٤ - مخلوقات حية وحيدة الخلية وليس لها نواة (البكتيريا ، الفطريات ، الطلائعيات)
- ٥ - لها خصائص تشبهه الحيوانات وتشبه النباتات (الفيروسات ، الطلائعيات ، النباتات)
- ٦ - لا يمكن تصنيفها ضمن الممالك الست (البدائيات ، البكتيريا ، الفيروسات)

تابع الدرس الأول (تصنيف المخلوقات الحية)

التاريخ : / / ١٤٤٤ هـ

أ – هل العبارات التالية صحيحة أم خاطئة :-

- ١ - النباتات اللاوعائية ليس لها نظام أوعية ناقلة (✓)
- ٢ - للبكتريا أنواع ضارة وأخرى مفيدة (✓)
- ٣ - تحتوي الخلية النباتية على جدار خلوي (✓)
- ٤ - تعد الأسماك الطائفة الأكثر شهرة في الفقاريات (X) الثدييات
- ٥ - تعيش الحيوانات في أقسى ظروف البيئة مثل الينابيع الحارة (X) البدائيات

ب – مثلاً لكل مما يلي :-

- ١ - نباتات لا بذرية ← السرخسيات
- ٢ - أشباه الحيوانات ← البراميسيوم
- ٣ - حيوان له عمود فقري ← السمكة
- ٤ - نباتات لا وعائية ← الحزازيات

ج – نقارن فيما يلي بين النباتات والفطريات :-

المقارنة	النباتات	الفطريات
الحركة	لا تستطيع الحركة من مكان لآخر	لا تستطيع الحركة من مكان لآخر
مكان العيش	تعيش في كل مكان	تعيش في الأماكن الرطبة المظلمة
الحصول على الغذاء	تصنع غذائها بنفسها	تحصل على غذائها من المخلوقات الأخرى

الفصل الأول الدرس الثاني (النباتات)

التاريخ : / / ١٤٤٤ هـ

ملخص الدرس

الفكرة الرئيسية	ماذا تعلمت
نباتات وعائية ولا وعائية	
الجزور والسيقان	
البناء الضوئي	

مطوية ص ٤٧



* ملاحظات المعلم / ة

.....

.....

الدرس الثاني (النباتات)

التاريخ : / / ١٤٤٤ هـ

أ - نصل العمود (أ) بما يناسبه من العمود (ب) :

(أ)		(ب)
١ - يدخل غاز ثاني أكسيد الكربون الورقة عن طريق	٢.....	عملية انتاج الغذاء في النبات
٢ - البناء الضوئي	٤.....	خلايا تكاثرية تنتج نبات جديد
٣ - النتح	٥.....	نقل السكر لباقي أجزاء النبات
٤ - الأبواغ	٦.....	الخشب
٥ - مهمة اللحاء	١.....	الثغور
٦ - يوجد داخل ساق النبات	٣.....	فقدان الماء في النبات من الثغور

ب - مثلاً لكل مما يلي :-

- ١ - الجذور ← يخزن الغذاء، يمتص الاملاح من الماء والتربة
- ٢ - الساق ← دعم النبات، نقل الماء والغذاء في النبات
- ٣ - الأوراق ← عملية البناء الضوئي

ج) 😊؟ ما المواد الاساسية لعملية البناء الضوئي ؟

- ١ - ثاني اكسيد الكربون
- ٢ - ماء
- ٣ - طاقه (من الشمس)

الوحدة الاولى (تنوع الحياة)

الفصل الثاني (الآباء والأبناء)

الدروس :-

- ١ - كيف تتكاثر المخلوقات الحية .
- ٢ - كيف تنمو وتتغير المخلوقات الحية في حياتها .

* المهارات الاساسية للفصل الثاني :-

- ١ - المقارنة بين نوعي التكاثر في المخلوقات الحية مع التمثيل .
- ٢ - ترتيب مجموعة من الصور لتوضيح التحول الكامل والتحول الناقص .
- ٣ - التمييز بين الأخصاب الخارجي والاحصاب الداخلي
- ٤ - الإشارة إلى الجزء الأنثوي والذكري في الزهرة على رسم وبيان أهميتها .

* الفكرة العامة

- كيف تتكاثر المخلوقات الحية ؟ وكيف تتغير ؟

الفصل الثاني الدرس الاول (التكاثر)

التاريخ : / / ١٤٤٤ هـ

ملخص الدرس

	التكاثر
	التكاثر اللاجنسي
	التكاثر الجنسي

مطوية ص ٦٣



● ملاحظات المعلم / ة

الفصل الثاني الدرس الأول (التكاثر)

التاريخ : / / ١٤٤٤ هـ

أ) ما المصطلح العلمي المناسب للعبارات التالية :-

(التكاثر الجنسي) إنتاج مخلوق حي جديد من خلية جنسية .

(...الأخصاب) اتحاد مشيج مذكر من الأب مع مشيج مؤنث من الأم .

ب – نكمل الناقص في الجدول التالي :-

وجه المقارنة	التكاثر الجنسي	التكاثر اللاجنسي
التعريف	إنتاج مخلوقات حيه جديده من ابوين	إنتاج مخلوقات حيه من اب واحد فقط
الصفات	يوجد خلط صفات	لايوجد خلط صفات
مثال	الأنسان،الحيوان	البكتيريا، الطلائعيات

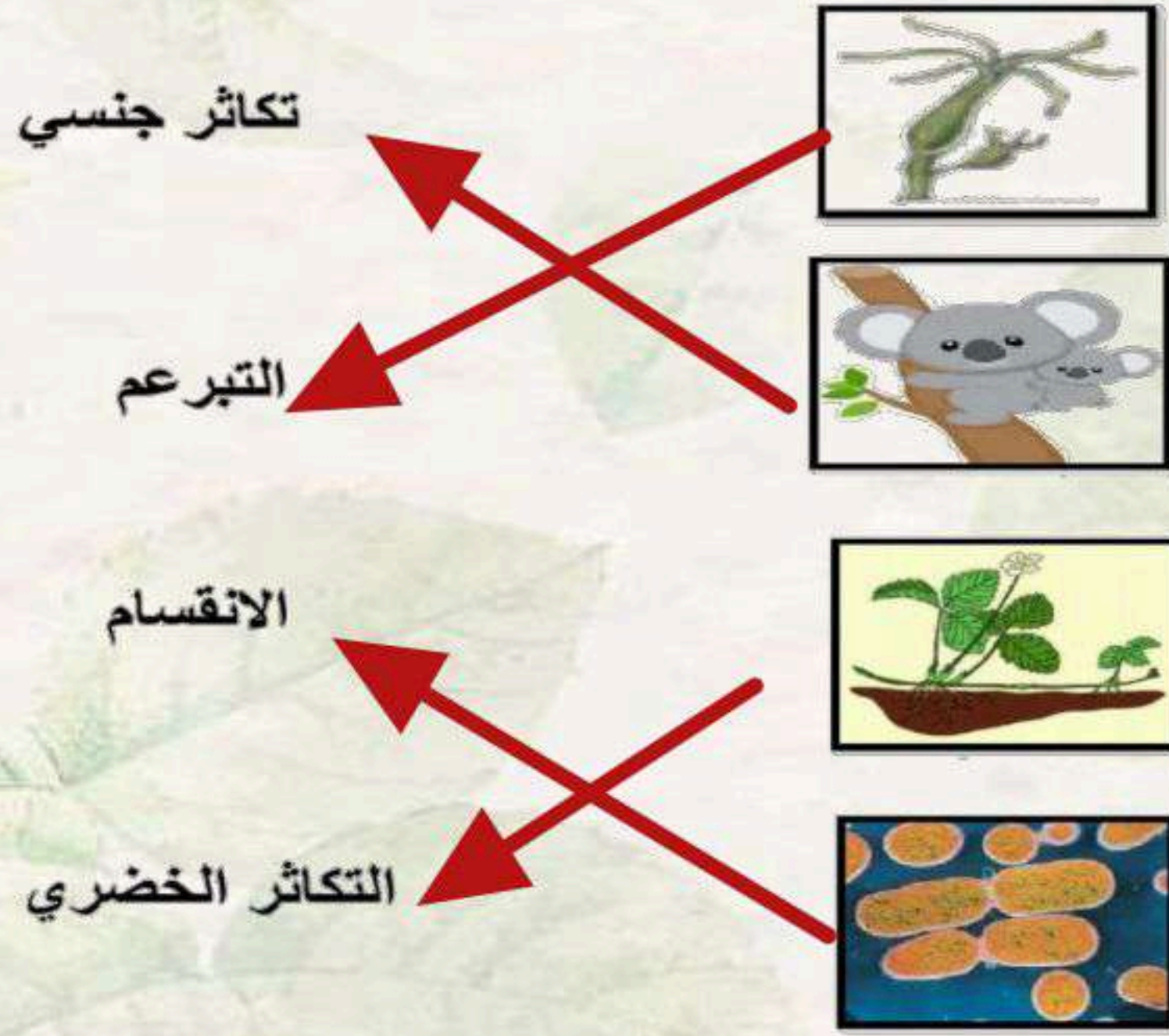
ج - ما الاجابة الصحيحة فيما يلي :-

- ١- جزء من نبات الفراولة يمكنه إنتاج نبات جديد من دون البذور . (الساق الجارية ، الجذور ، الأوراق)
- ٢- انشطار الخلية الواحدة إلى خليتين (التبرعم ، الانقسام ، الاخصاب)
- ٣- بعض الحيوانات تتكاثر لا جنسياً مثل (الأسد ، الحصان ، قنفذ البحر)

تابع الدرس الاول (التكاثر)

التاريخ : / / ١٤٤٤ هـ

أ - نصل الصورة بنوع التكاثر المناسب :-



ب - هل العبارات التالية صحيحة أم خاطئة :-

- ١ - إحدى طرق التكاثر الجنسي التبرعم (X)
- ٢ - التكاثر الجنسي يساعد على تحسين صفات المخلوقات الحية (✓)
- ٣ - نوع التكاثر الموجود في الهيدرا هو الانقسام (X)
- ٤ - ينتج عن الاخصاب خلية تحمل المادة الوراثية للأبوين (✓)

الفصل الثاني الدرس الثاني (دورات الحياة)

التاريخ : / / ١٤٤٤ هـ

ملخص الدرس

	التحول
	الاخصاب الداخلي والخارجي
	دورة حياة النبات الزهري

مطوية ص ٧٥



* ملاحظات المعلم / ة

الدرس الثاني (دورات الحياة)

التاريخ : / / ١٤٤٤ هـ

أ - نحدد بالألوان الإجابة الصحيحة :-

١ - سلسلة من مراحل النمو المميزة والمختلفة عن بعضها .

التلقيح

الإخصاب

التحول

٢ - مسحوق أصفر يحوي خلايا جنسية ذكورية .

الكربلة

حبوب اللقاح

السداة

٣ - وسائل تلقيح مختلفة للنبات .

ملقحات

التلقيح

الإخصاب

التحول

ب - نرتب الصور بحيث نحصل على الترتيب الصحيح للتحوّل الكامل :-



فراشة مكتملة النمو

٤



العتراء

٣



اليرقة

٢

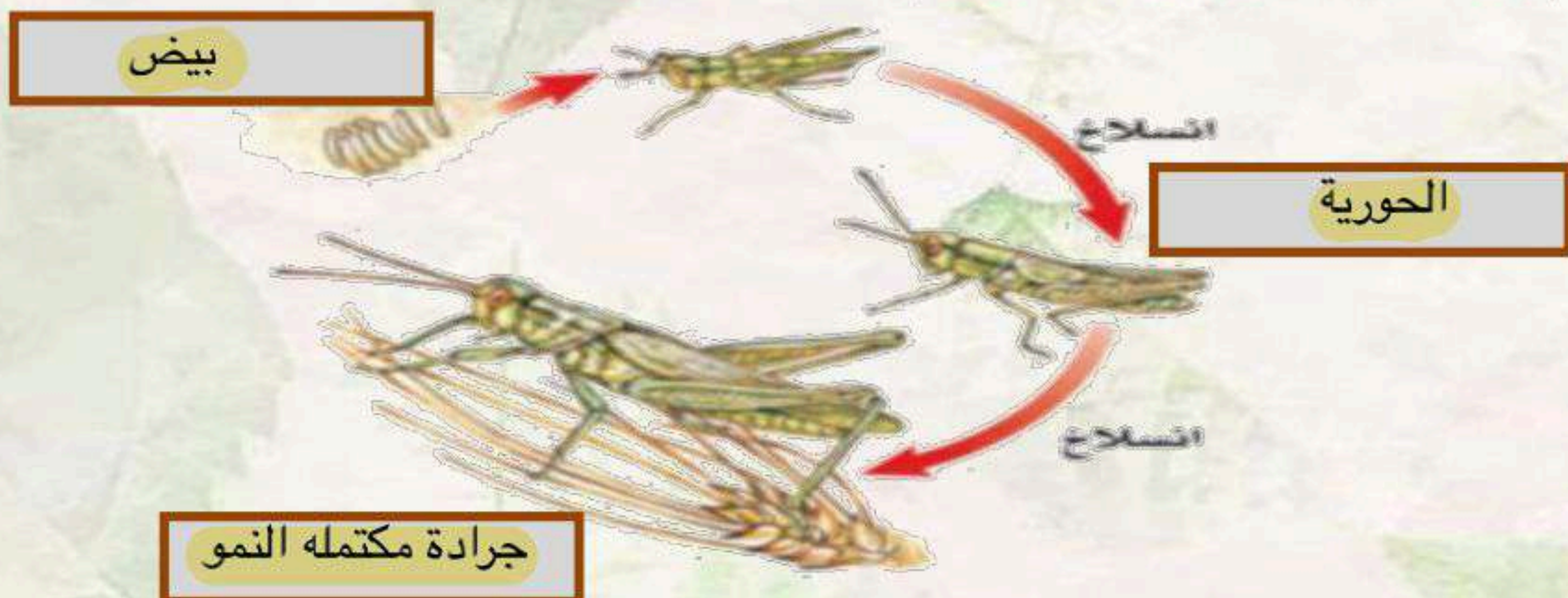


البيض

١

ج - التحوّل الناقص في دورة حياة الجراد كما يلي ، الاستعانة بالكلمات التالية:-

(جرادة بالغة ، بيض ، الحورية) نكمل الناقص



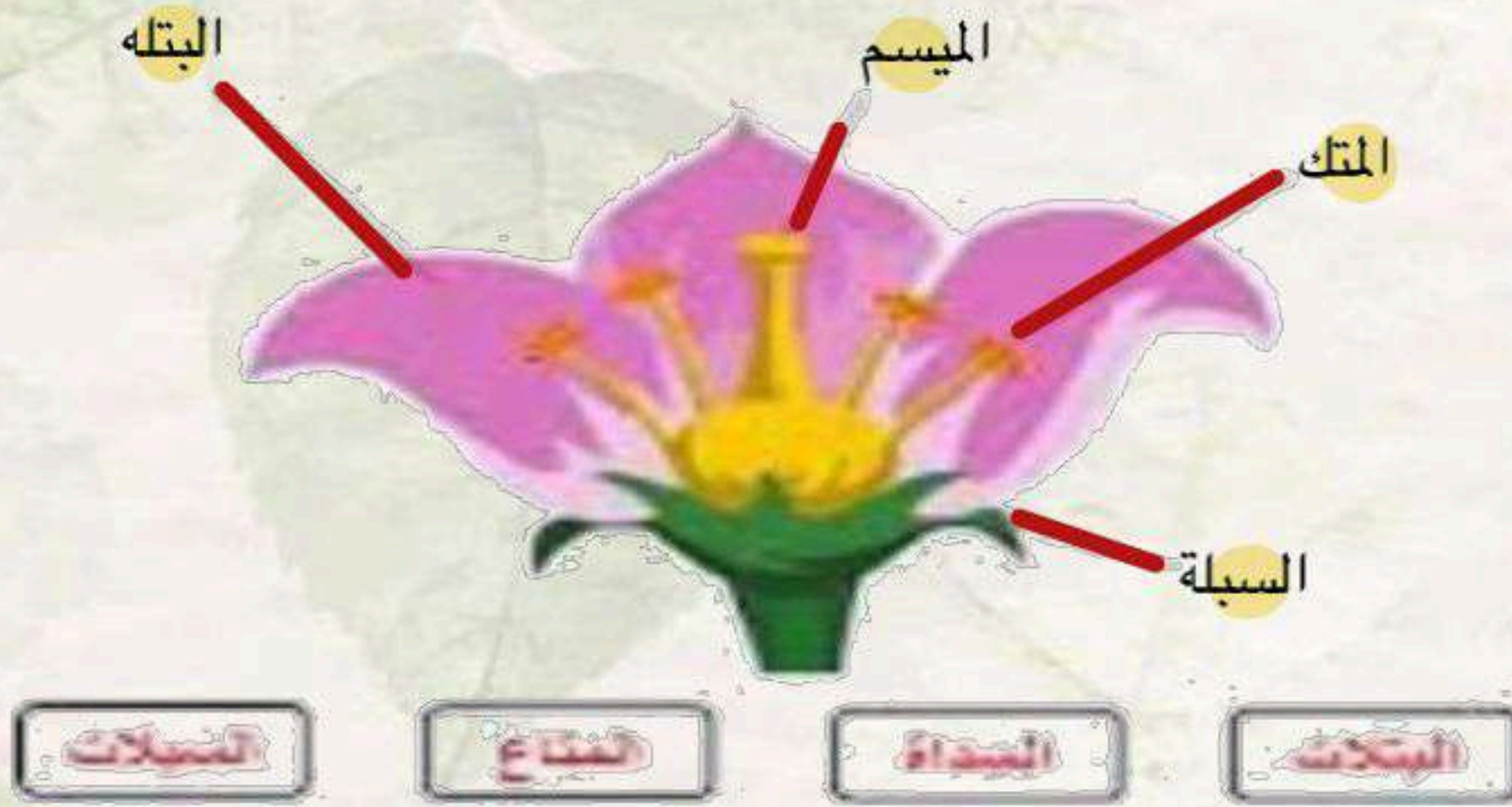
تابع الدرس الثاني (دورة الحياة)

التاريخ : / / ١٤٤٤ هـ

أ - نصل العمود (أ) بما يناسبه من العمود (ب) :

(أ)		(ب)
١ - الأخصاب الخارجي	٣.....	يحدث في نفس الزهرة من الجزء الذكري لأنتوي فيها
٢ - الكريلة	٤.....	تتميز بألوانها الجميلة
٣ - التلقيح الذاتي	١.....	عملية اندماج المشيج المذكر مع المشيج المؤنث خارج جسم الانثى
٤ - السبلات	٢.....	هي الجزء الأنتوي في الزهري

ب (على الصورة التالية نحدد أجزاء الزهرة :-



ج (كيف تتكاثر المخلوقات الحية ؟



تتكاثر جنسيا ولا جنسيا

الوحدة الثانية (الأنظمة البيئية)

الفصل الثالث (التفاعلات في الانظمة البيئية)

الدروس :-

- ١- كيف تتفاعل المخلوقات الحية والغير حية من النظام البيئي ؟
- ٢- كيف يساعد التكيف المخلوقات الحية على البقاء في بيئاتها .
- ٣- كيف تؤثر التغيرات في النظام البيئي

* المهارات الاساسية للفصل الثالث :-

- ١- توضيح كيف تتنافس الجماعات الحيوية وتأثير الموارد في استمرار بقائها .
- ٢- تحديد نوع العلاقة (تكافل - تعايش - تطفل) بين المخلوقات الحية .
- ٣- التمثيل لبعض التكيفات التركيبية والسلوكية عند المخلوقات الحية .

* الفكرة العامة

* كيف تتفاعل المخلوقات الحية معاً ؟

الفصل الثالث الدرس الاول (العلاقات الأنظمة البيئية)

التاريخ : / / ١٤٤٤ هـ

ملخص الدرس

علاقة التكافل	الإطار البيئي	التنافس والعوامل المحددة

مطوية ص ٩٣



*ملاحظات المعلم / ة

الدرس الأول (العلاقات في الانظمة البيئية)

التاريخ : / / ١٤٤٤ هـ

أ - ما المصطلح العلمي المناسب :

- (.....الموطن) مكان يعيش فيه المخلوق الحي ويحصل منه على الغذاء
(.....العامل المحدد) عنصر يتحكم في معدل نمو الجماعات الحوية
(.....النظام البيئي) المخلوقات الحية والأشياء غير الحية وتفاعلاتها مع بعض

ب - نختار الإجابة الصحيحة :

١ - أقصى عدد من أفراد المجموعة الحوية الذي يمكن للنظام البيئي دعمه .

البيئة

السعة التحميلية

الموطن

٢ - علاقة تسبب الضرر لأحد أطراف المخلوقات .

تبادل منفعة

التعايش

التطفل

٣ - جميع أفراد النوع الواحد التي تعيش في نظام بيئي .

الجماعة الحوية

التكافل

النظام البيئي

٤ - تبادل المنفعة والتعايش مثلاً على علاق .

التنافس

التطفل

التكافل

تابع الدرس الأول (العلاقات في الانظمة البيئية)

التاريخ : / / ١٤٤٤ هـ

أ - نحدد نوع العلاقة بين المخلوقات الحية فيما يلي :

سمك القرش والريمورا

تعایش

الدودة الشريطية
في الانسان

تطفل

النمل وشجرة الأكاسيا

تبادل منفعة

ب - نصل العمود (أ) بما يناسبه من العمود (ب) :

(أ)		(ب)
١ - التعایش	٢	علاقة بين مخلوقين تسبب الضرر لأحدهما
٢ - التطفل	١	علاقة ممتدة بين نوعين من المخلوقات أحدهما يستفيد ولا يسبب الضرر للثاني
٣ - تبادل المنفعة	٣	علاقة تعاونية تنشأ بين مخلوقين يستفيد كل منهما من الآخر

الدرس الثاني (التكيف والبقاء)

التاريخ : / / ١٤٤٤ هـ

ملخص الدرس

التكيفات السلوكية	التكيفات التركيبية	الفكرة الرئيسية
		ماذا تعلمت

مطوية ص ١٠٥



* ملاحظات المعلم / ة

.....

.....

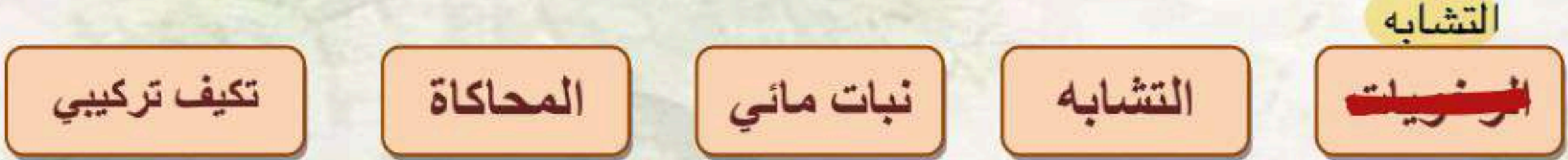
الدرس الثاني (التكيف والبقاء)

التاريخ : / / ١٤٤٤ هـ

أ) نكمل :-



ب - نختار من الكلمات التالية ما يناسب العبارات :



١ - لنبات الزئبق ثغور على سطح الأوراق لأن الجزء الأسفل من الورقة مغطى بالماء (نبات مائي)

٢ - تغير الأفعى الملك لونها حيث تشبه ألوان الأفعى المرجانية (المحاكاة)

٣ - يملك الجمل خف مسطح يساعده على السير في الصحراء (تكيف تركيبى)

٤ - يتغير لون فرو الثعلب القطبي بحيث يتمكن من الاختباء وسط الثلج (التلون)

٥ - تشبه أفعى أم جنيب شكلها ولونها لشكل رمال الصحراء (التشابه)

الوحدة الثانية (الأنظمة البيئية)
الفصل الرابع (الدورات والتغيرات في الانظمة البيئية)

الدروس :-

- ١- كيف تدور المواد الاساسية اللازمة للحياة في النظام البيئي ؟
- ٢- كيف تغير الاحداث الطبيعية والأنسان النظام البيئي .

*** المهارات الاساسية للفصل الثالث :-**

- ١- رسم تخطيطي مبسط لأحدى الدورات (ماء ، كربون ، نيتروجين) .
- ٢- استنتاج الاسباب المؤدية إلى تغير النظام البيئي .
- ٣- تسمية حيوانات منقرضة او مهددة بالانقراض .

*** الفكرة العامة**

*** كيف تتغير الأنظمة البيئية ؟**

الفصل الرابع الدرس الاول (الدورات في الأنظمة البيئية)

التاريخ : / / ١٤٤٤ هـ

ملخص الدرس

الدورات في الأنظمة البيئية		
دورة النتروجين	دورة الكربون	دورة الماء

مطوية ص ١٢٣



* ملاحظات المعلم / ة

الدرس الاول (الدوران في الانظمة البيئية)

التاريخ : / / ١٤٤٤ هـ

أ (نختار الإجابة الصحيحة فيما يلي :-

١- تحول المادة من الحالة الغازية للحالة السائلة :

الهطول

التبخر

التكثف

٢- خليط من بقايا مخلوقات حية - و أجسامها بعد موتها :

الديبال

الموارد

الصخور

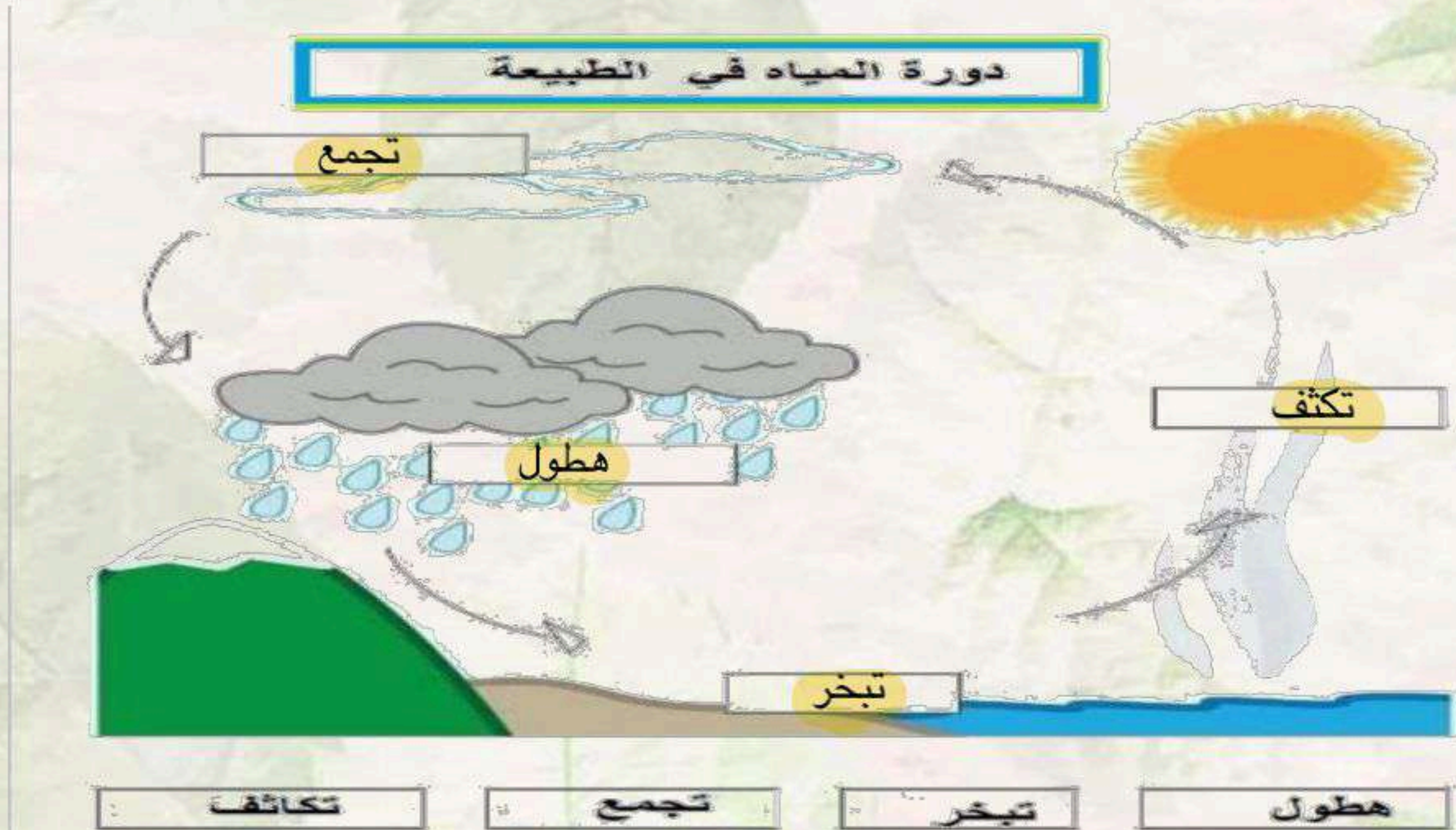
٣- المياه المخزنة ضمن مسامات الصخور والتربة هي المياه :

الجارية

الجوفية

السطحية

ب - على الرسم التالي نكمل بيانات دورة الماء في الطبيعة :



الدرس الثاني (التغيرات في الأنظمة البيئية)

التاريخ : / / ١٤٤٤ هـ

ملخص الدرس

		التغيرات في النظام البيئي
		الانقراض
		التعاقب الاولي التعاقب الثانوي

مطوية ص ١٣٥



* ملاحظات المعلم / ة

الدرس الثاني (التغيرات في الانظمة البيئية)

التاريخ : / / ١٤٤٤ هـ

ما المقصود بالتعاقب :-



عملية تحول نظام بيئي الى نظام بيئي جديد ومختلف

ب - نكمل الخريطة التالية :-



ج - مثلاً لكل مما يلي :-

- ١ - أحداث طبيعية تغير النظام البيئي ← الزلازل
- ٢ - حيوان مهدد بالانقراض ← النمر العربي
- ٣ - تغير يحدثه الإنسان ← قطع الأشجار
- ٣ - حيوان منقرض ← ديناصور

تابع الدرس الثاني (التغيرات في الانظمة البيئية)

التاريخ : / / ١٤٤٤ هـ

أ) هل العبارات التالية صحيحة أم خاطئة :-

- ١ - يبدأ التعاقب الثانوي أسرع من التعاقب الاولي (.....✓)
- ٢ - بداية تكون النظام البيئي كانت من الانواع الرائدة (.....X)
- ٣ - جميع الانظمة البيئية في حالة تغير دائم (.....✓)
- ٤ - تتشكل الغابة باجتماع أعداد كبيرة من الاشجار (.....✓)

ب) نصل العمود (أ) بما يناسبه من العمود (ب) :

(أ)		(ب)
١ - مجتمع الرواد الحيوي	٢	بدء تكون مجتمع جديد بدل مجتمع قائم قبله
٢ - التعاقب الثانوي	٣	المرحلة الأخيرة من التعاقب وتتمثل بالغابة
٣ - مجتمع الذروة	٤	مخلوقات حية مكونة من الاشنات وبعض النبات
٤ - الأنواع الرائدة	١	اجتماع الانواع الرائدة مع المخلوقات الحية الدقيقة