

تم تحميل وعرض المادة من

منهجي

mnhaji.com



موقع منهجي منصة تعليمية توفر كل ما يحتاجه المعلم
والطالب من حلول الكتب الدراسية وشرح للدروس
بأسلوب مبسط لكافة المراحل التعليمية وتوزيع
المناهج وتحضير وملخصات ونماذج اختبارات وأوراق
عمل جاهزة للطباعة والتحميل بشكل مجاني

حمل تطبيق منهجي ليصلك كل جديد



الاختبار النهائي العملي لمادة الأحياء (2) -التعليم الثانوي (نظام المسارات) - السنة الثانية - المسار العام
الفصل الدراسي الأول للعام 1446هـ

الرقم الأكاديمي

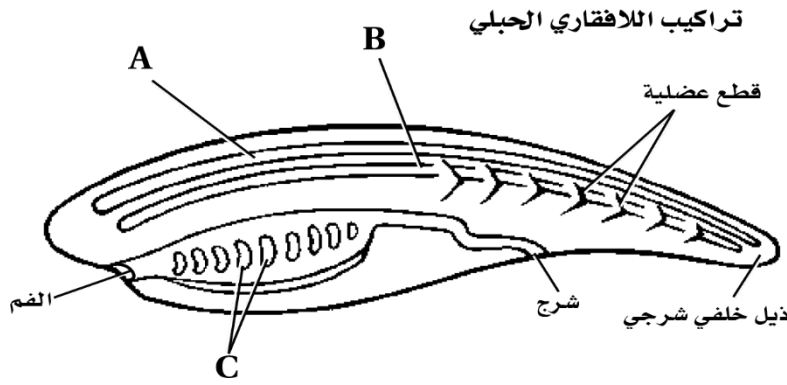
اسم الطالب

A

() من 10 درجات

أجب عن الأسئلة التالية حسب ما هو مطلوب:

استخدم الرسم التالي للإجابة عن السؤالين 1 و2:



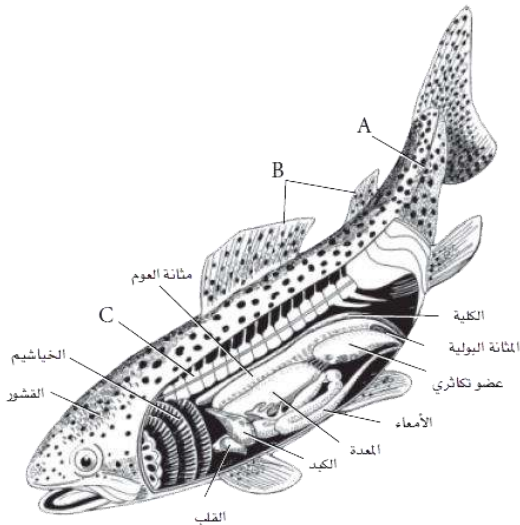
1- ما الجزء المشار له بالحرف A؟

أ | الحبل العصبي الظهري الأنبوبي. | ب | الحبل الظهري. | ج | الجيوب البلعومية.

2- ما الجزء المشار له بالحرف C؟

أ | الحبل العصبي الظهري الأنبوبي. | ب | الحبل الظهري. | ج | الجيوب البلعومية.

استخدم الرسم التالي للإجابة عن السؤالين 3 و4:



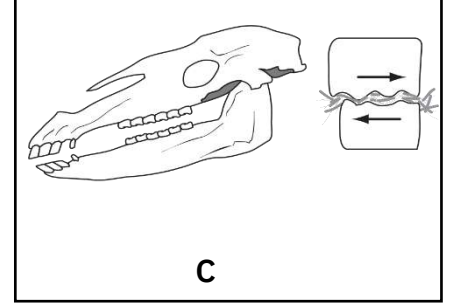
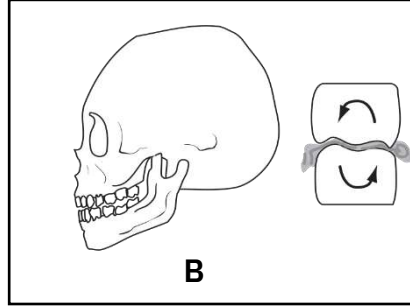
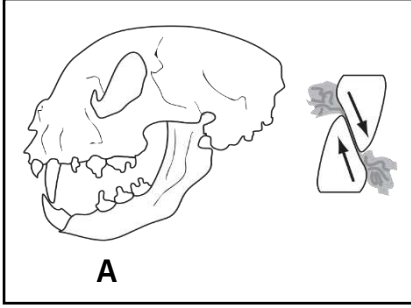
3- ما الحرف الذي يمثل جهاز الخط الجانبي؟

أ | A
ب | B
ج | C

4- ما التركيب الذي يسمح للسمة بالتحكم في عمق غوصها؟

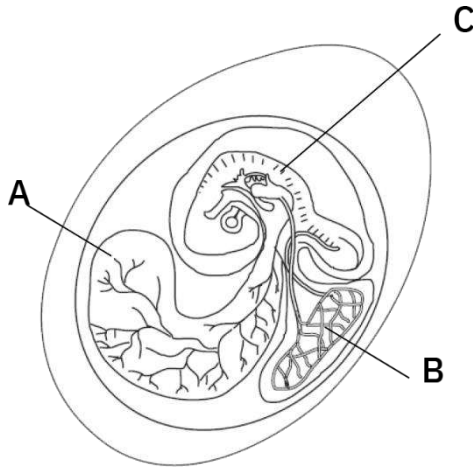
أ | الخياشيم.
ب | مئانة العوم.
ج | القشور.

الرسم التالي يوضح الأشكال المختلفة للأسنان في الثدييات والتي يمكن من خلالها التعرف على نوع تغذيتها، استخدم الرسم للإجابة عن السؤال 5:



5- ما نوع التغذي الذي يوضحه شكل الأسنان في A؟			
أ	آكل أعشاب.	ب	آكل لحوم.
ج	مخلوق قارت.		

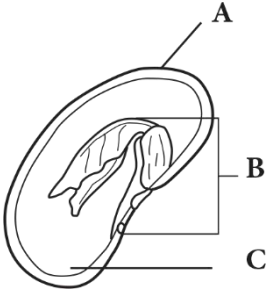
الرسم التالي يوضح تركيب البيضة الرهلية للزواحف والطيور، استخدم الرسم للإجابة عن السؤالين 6 و7:



6- ما الحرف الذي يمثل كيس المبار؟	
أ	A
ب	B
ج	C

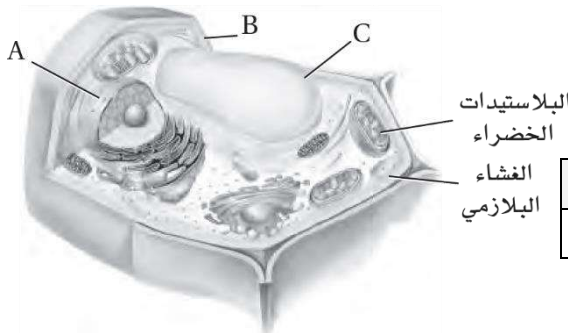
7- ما وظيفة التركيب المشار له بالحرف A؟	
أ	حماية الجنين.
ب	توفير الغذاء للجنين.
ج	تخزين الفضلات.

الرسم التالي يوضح تركيب البذرة في نبات ذوات الفلقتين، استخدم الرسم للإجابة عن السؤال 8:



8- ما الجزء المشار له بالحرف B؟			
أ	الجنين.	ب	غلاف البذرة.
ج	الفلقة.		

الرسم التالي يوضح تركيب الخلية النباتية، استخدم الرسم للإجابة عن السؤالين 9 و10:



9- ما الجزء المشار له بالحرف C؟			
أ	الجدار الخلوي.	ب	النواة.
ج	الفجوة المركزية.		

10- ما الحرف الذي يشير إلى تركيب مكون من السيليلوز؟			
أ	A	ب	B
ج	C		

انتبهت الأسئلة _____ أرجو للجميع النجاح والتوفيق –

الاختبار النهائي العملي لمادة الأحياء (2) -التعليم الثانوي (نظام المسارات) - السنة الثانية - المسار العام
الفصل الدراسي الأول للعام 1446هـ

الرقم الأكاديمي

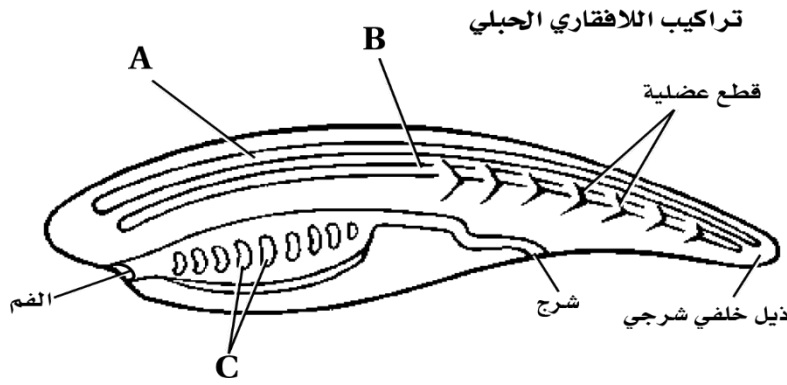
اسم الطالب

B

() من 10 درجات

أجب عن الأسئلة التالية حسب ما هو مطلوب:

استخدم الرسم التالي للإجابة عن السؤالين 1 و2:



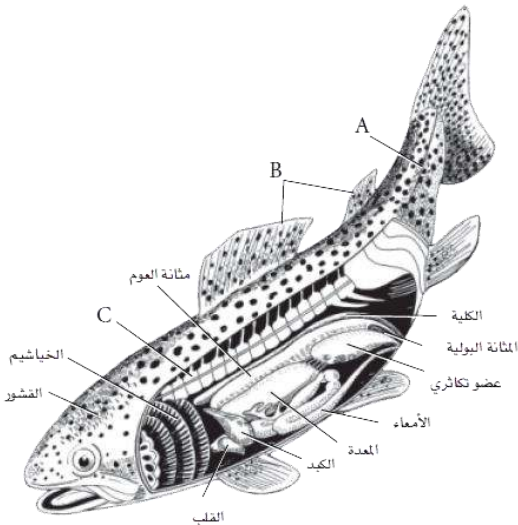
1- ما الجزء المشار له بالحرف A؟

أ	الحبل العصبي الظهري الأنبوبي.	ب	الحبل الظهري.	ج	الجيوب البلعومية.
---	-------------------------------	---	---------------	---	-------------------

2- ما الجزء المشار له بالحرف B؟

أ	الحبل العصبي الظهري الأنبوبي.	ب	الحبل الظهري.	ج	الجيوب البلعومية.
---	-------------------------------	---	---------------	---	-------------------

استخدم الرسم التالي للإجابة عن السؤالين 3 و4:



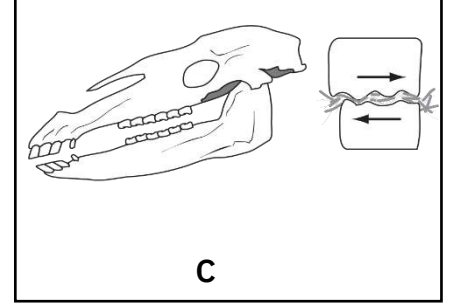
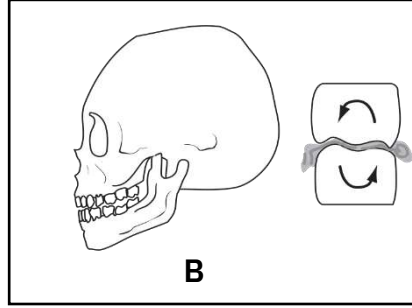
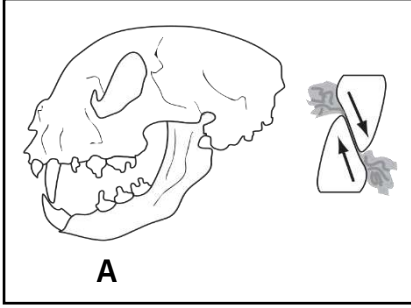
3- ما الحرف الذي يمثل الزعانف الظهرية؟

أ	A
ب	B
ج	C

4- ما وظيفة الخياشيم في هذه السمكة؟

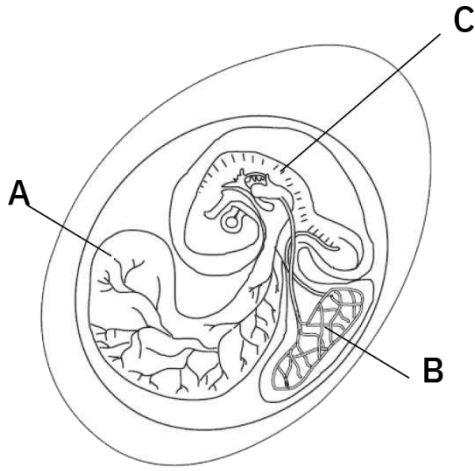
أ	تبادل الغازات.
ب	التحكم في عمق الغوص.
ج	ضخ الدم إلى أجزاء الجسم.

الرسم التالي يوضح الأشكال المختلفة للأسنان في الثدييات والتي يمكن من خلالها التعرف على نوع تغذيتها، استخدم الرسم للإجابة عن السؤال 5:



5- ما نوع التغذي الذي يوضحه شكل الأسنان في B؟			
أ	آكل أعشاب.	ب	آكل لحوم.
ج	مخلوق قارت.		

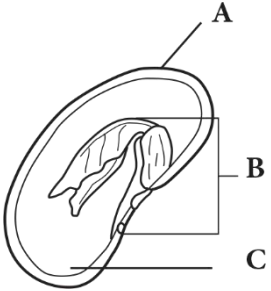
الرسم التالي يوضح تركيب البيضة الرهلية للزواحف والطيور، استخدم الرسم للإجابة عن السؤالين 6 و7:



6- ما الحرف الذي يمثل كيس المح؟	
أ	A
ب	B
ج	C

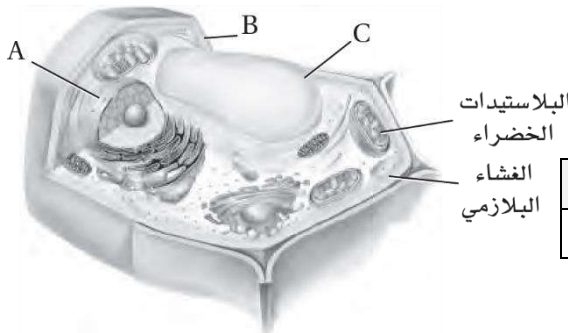
7- ما وظيفة التركيب المشار له بالحرف B؟	
أ	حماية الجنين.
ب	توفير الغذاء للجنين.
ج	تخزين الفضلات.

الرسم التالي يوضح تركيب البذرة في نبات ذوات الفلقتين، استخدم الرسم للإجابة عن السؤال 8:



8- ما الجزء المشار له بالحرف A؟			
أ	الجنين.	ب	غلاف البذرة.
ج	الفلقة.		

الرسم التالي يوضح تركيب الخلية النباتية، استخدم الرسم للإجابة عن السؤالين 9 و10:



9- ما الجزء المشار له بالحرف B؟			
أ	الجدار الخلوي.	ب	النواة.
ج	الفجوة المركزية.		

10- ما الحرف الذي يشير إلى تركيب يقوم بوظيفة التخزين؟			
أ	A	ب	B
ج	C		

انتبهت الأسئلة _____ أرجو للجميع النجاح والتوفيق –

الاختبار النهائي العملي لمادة الأحياء (2) -التعليم الثانوي (نظام المسارات) - السنة الثانية - المسار العام
الفصل الدراسي الأول للعام 1446هـ

اسم الطالب

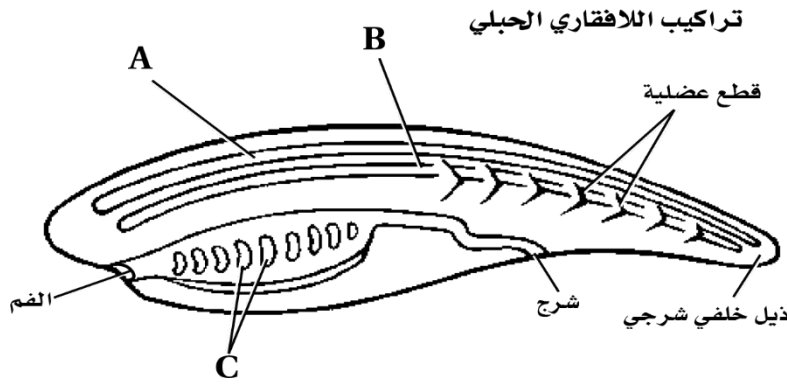
الرقم الأكاديمي

C

() من 10 درجات

أجب عن الأسئلة التالية حسب ما هو مطلوب:

استخدم الرسم التالي للإجابة عن السؤالين 1 و2:



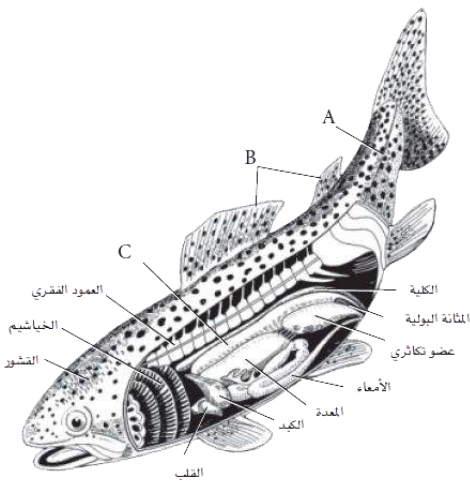
1- ما الجزء المشار له بالحرف B؟

أ	الحبل العصبي الظهري الأنبوبي.	ب	الحبل الظهري.	ج	الجيوب البلعومية.
---	-------------------------------	---	---------------	---	-------------------

2- ما الجزء المشار له بالحرف C؟

أ	الحبل العصبي الظهري الأنبوبي.	ب	الحبل الظهري.	ج	الجيوب البلعومية.
---	-------------------------------	---	---------------	---	-------------------

استخدم الرسم التالي للإجابة عن السؤالين 3 و4:



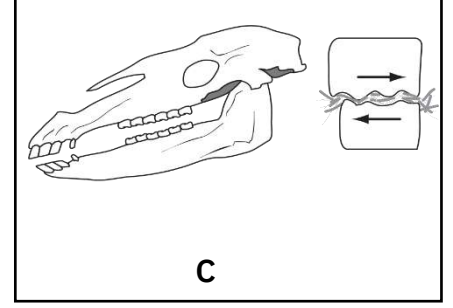
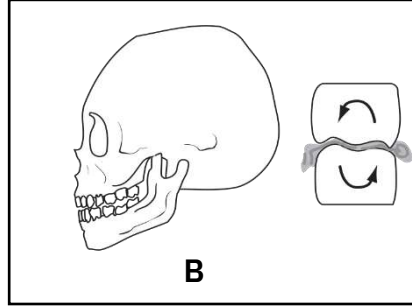
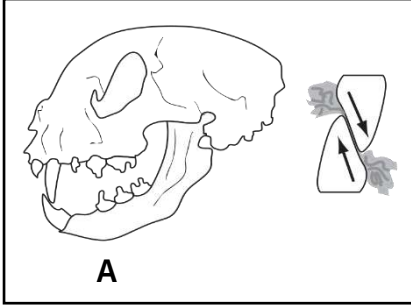
3- ما الحرف الذي يمثل مئانة العوم؟

أ	A
ب	B
ج	C

4- ما التركيب الذي يمكّن السمكة من اكتشاف الحركة في الماء؟

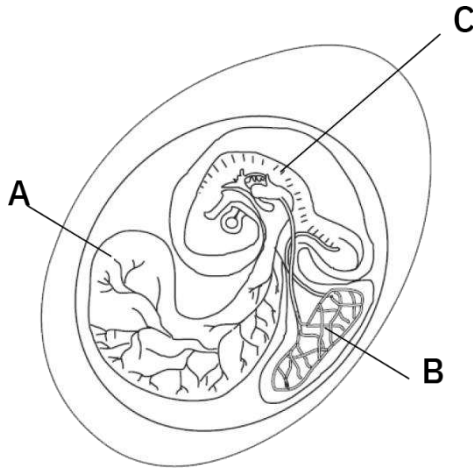
أ	الخياشيم.
ب	مئانة العوم.
ج	الخط الجاني.

الرسم التالي يوضح الأشكال المختلفة للأسنان في الثدييات والتي يمكن من خلالها التعرف على نوع تغذيتها، استخدم الرسم للإجابة عن السؤال 5:



5- ما نوع التغذي الذي يوضحه شكل الأسنان في C؟			
أ	آكل أعشاب.	ب	آكل لحوم.
ج	مخلوق قارت.		

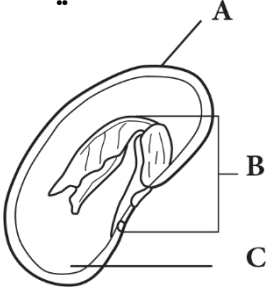
الرسم التالي يوضح تركيب البيضة الرهلية للزواحف والطيور، استخدم الرسم للإجابة عن السؤالين 6 و7:



6- ما الحرف الذي يمثل كيس المبار؟	
أ	A
ب	B
ج	C

7- ما الحرف الذي يشير للتركيب المسؤول عن بتوفير الغذاء للجنين؟	
أ	A
ب	B
ج	C

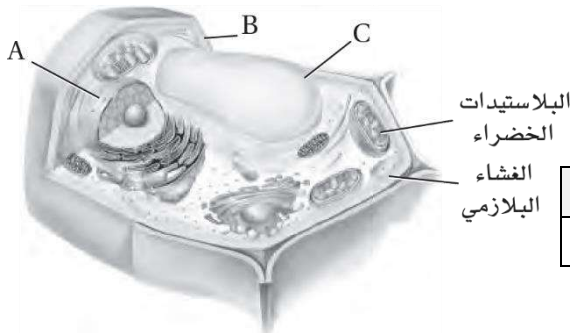
الرسم التالي يوضح تركيب البذرة في



نبات ذوات الفلقتين، استخدم الرسم للإجابة عن السؤال 8:

8- ما الجزء المشار له بالحرف C؟			
أ	الجنين.	ب	غلاف البذرة.
ج	الفلقة.		

الرسم التالي يوضح تركيب الخلية النباتية، استخدم الرسم للإجابة عن السؤالين 9 و10:



9- ما الجزء المشار له بالحرف C؟			
أ	الجدار الخلوي.	ب	النواة.
ج	الفجوة المركزية.		

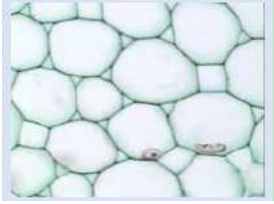




10- ما الحرف الذي يشير إلى تركيب يحمل المادة الوراثية؟			
أ	A	ب	B
ج	C		

انتهت الأسئلة أرجو للجميع النجاح والتوفيق -

أحياء ١-٢	المادة			
الثانوية	المرحلة			
١٤٤٦ هـ	العام الدراسي	اختبار الفصل الدراسي الأول الدور الأول	مدرسة: ثانوية ٨٧	
الدرجة	نموذج الأول	١		اسم الطالب
١٠				

اولا / النشاط العملي : ١- ماهو عضو التكاثر للنباتات الزهرية . وضح ذلك من خلال الرسم مع كتابة البيانات كاملة ؟

ثانيا / النشاط النظري : اجيبي عن المطلوب في الجدول ؟

	١- ماهي الخلايا التي أمامك اذكري وظيفة هذه الخلايا . (٢) فقط :
	٢- أسم الكائن نوع التناظر
	٣- ماهو الشكل المقابل لأي قسم ينتمي من النباتات ؟
	٤- الى أي طائفة ينتمي هذا الحيوان كيف تمكنت من العيش في بيئتها :
	٥- حدد نوع الغذاء للمخلوق الحي بناء على ملاحظة أسنانه

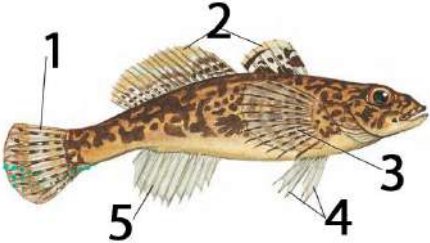
أنتهت الأسئلة


منال العتيبي

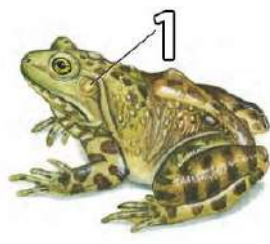
اختبار عملي لمقرر أحياء 1-2
زمن الاختبار: 50 دقيقة
الفصل الدراسي الأول
للعام الدراسي

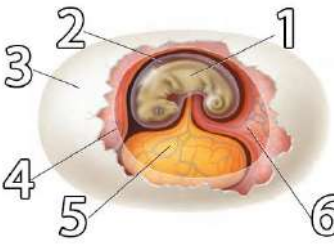
اسم الطالبة	رقم الجلوس	الشعبة
-------------	------------	--------

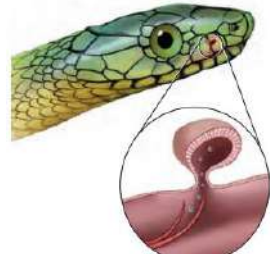
درجات فقط	10	اجببي على الأسئلة التالية على حسب الشكل المجاور لها.
-----------	----	--

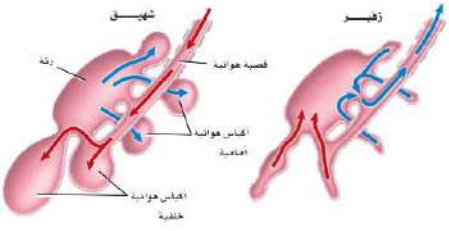
	أي نوع من الزعانف يشير له الرقم 3؟	25
	A الحوضية	
	B الصدرية	
	C الذيلية	

	ما هو نوع القشور على سمك القرش؟	26
	A صفائحي	
	B معيني	
	C لامعي	

	ما هو اسم الغشاء المشار له برقم 1؟	27
	A غشاء الأذن	
	B الغشاء الرامش	
	C غشاء الطبلة	

	ما هو اسم الغشاء المشار له بالرقم 3؟	28
	A غشاء رهلي	
	B قشرة خارجية	
	C كيس المح	

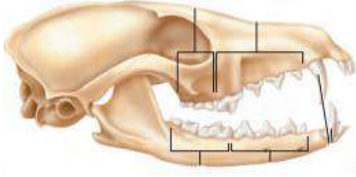
	ما هي وظيفة العضو الموجود في الصورة؟	29
	A التنفس	
	B الشم	
	C السمع	



في أي أنواع المخلوقات يوجد هذا التركيب؟

- A الطيور
B الزواحف
C الثدييات

30



ما هو نوع التغذية للمخلوق صاحب هذه الجمجمة؟

- A أكل للأعشاب
B أكل للحشرات
C أكل للحوم

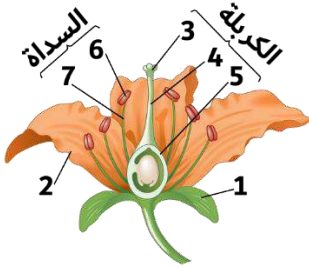
31



لأي رتبة من رتب الثدييات ينتمي الفيل؟

- A الخرطوميات
B الخيلانيات
C أحادية الحافر

32



أي الأرقام الموجودة على الزهرة يشير للسبلات؟

- A رقم 1
B رقم 2
C رقم 3

33



يرقة نجم البحر البالغ

ما نوع التناظر في الحيوان الموجود في الصورة؟

- A اليرقة شعاعي والبالغ جانبي
B شعاعي
C اليرقة جانبي والبالغ جانبي

34



ماذا يظهر في الصورة المجاورة؟

- A أشواك قنفذ البحر
B الأقدام الأنبوبية في نجم البحر
C ذراع أخطبوط

35

أي نوع من أنواع المخاريط يظهر في الصورة؟



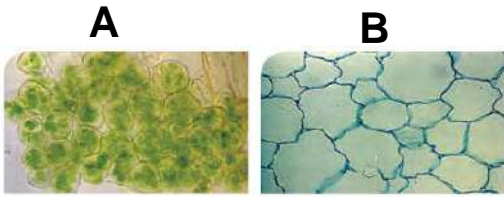
A عنبية

B خشبية

C لحمية

36

أي أنواع الخلايا النباتية يظهر في صورتان؟



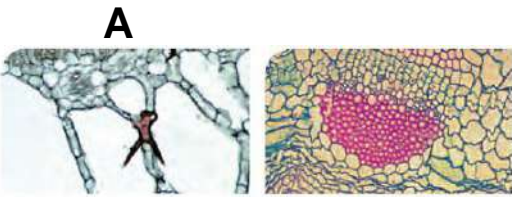
A برنشيمية

B كولنشيمية

C إسكلرنشيمية

37

أي أنواع الخلايا النباتية يظهر في صورتان؟



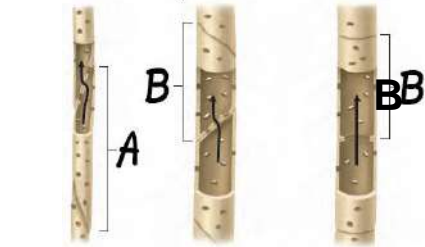
A برنشيمية

B كولنشيمية

C إسكلرنشيمية

38

ماذا يشير له الحرف B؟



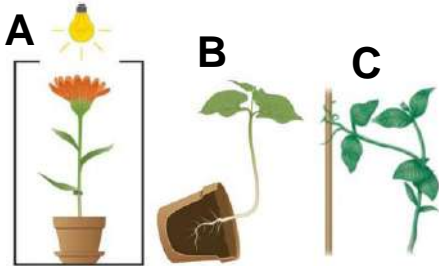
A خلايا برنشيمية

B الأوعية الخشبية

C القصبيات

39

أي أنواع الانتحاء يشير لها الحرف C؟



A الأرضي

B اللمسي

C الضوئي

40

ما نوع الخلايا الموجودة في الصورة؟



A خلية نباتية

B خلية حيوانية

C خلية بكتيرية

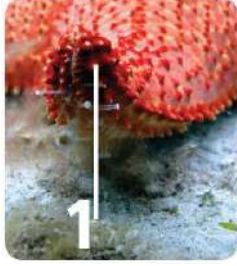
41



ما نوع الخلايا الليفية المصنوع منها هذا الحصير؟

- A** خلايا برنشيمية
B خلايا كولنشيمية
C خلايا إسكلرنشيمية

42



ما هو التركيب المشار له بالرقم 1؟

- A** الاقدام الأنبوبية
B بقعة عينية
C الجهاز الوعائي المائي

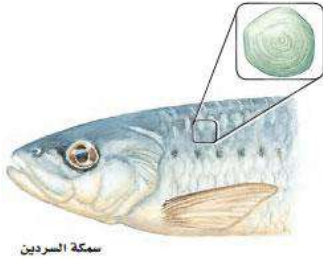
43



إلى أي طائفة ينتمي هذا المخلوق؟

- A** النجميات
B الزنبقيات
C القنفذيات

44



ما هو نوع القشور الظاهر في الصورة؟

- A** معينة لامعة
B قرصية
C مشطية

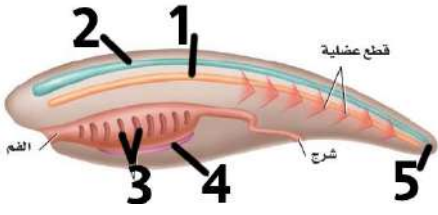
45



ما هو الاستنتاج من الرسم البياني المجاور؟

- A** كلما زادت كتلة الجسم كلما زاد معدل الأيض
B لا تؤثر كتلة الجسم في معدل الأيض
C كلما زادت كتلة الجسم كلما قل معدل الأيض

46



أي رقم يشير إلى الحبل الظهرى في الصورة؟

- | | |
|---|----------|
| 1 | A |
| 2 | B |
| 5 | C |

47



ما هو نوع الريش الظاهر في الصورة؟

- | | |
|-------|----------|
| زغبى | A |
| محيطى | B |
| قطنى | C |

48

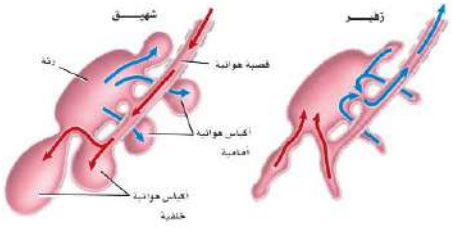
انتهت الأسئلة

معلم المادة:

نموذج الإجابة

اسم الطالبة	شعبة	10	درجات فقط
اجبني على الأسئلة التالية على حسب الشكل المجاور لها.			

	أي نوع من الزعانف يشير له الرقم 3؟	1
	A الحوضية	
	B الصدرية	
	C الذيلية	
	ما هو نوع القشور على سمك القرش؟	2
	A صفائحي	
	B معيني	
	C لامعي	
	ما هو اسم الغشاء المشار له برقم 1؟	3
	A غشاء الأذن	
	B الغشاء الرامش	
	C غشاء الطبلة	
	ما هو اسم الغشاء المشار له بالرقم 3؟	4
	A غشاء رهلي	
	B قشرة خارجية	
	C كيس المح	
	ما هي وظيفة العضو الموجود في الصورة؟	5
	A التنفس	
	B الشم	
	C السمع	



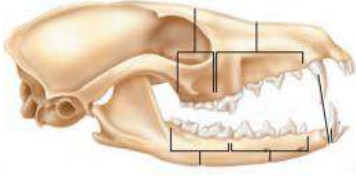
في أي أنواع المخلوقات يوجد هذا التركيب؟

A الطيور

B الزواحف

C الثدييات

6



ما هو نوع التغذية للمخلوق صاحب هذه الجمجمة؟

A أكل للأعشاب

B أكل للحشرات

C أكل للحوم

7



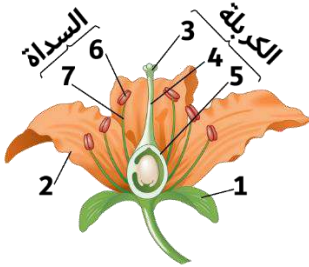
لأي رتبة من رتب الثدييات ينتمي الفيل؟

A الخرطوميات

B الخيلانيات

C أحادية الحافر

8



أي الأرقام الموجودة على الزهرة يشير للسبلات؟

A رقم 1

B رقم 2

C رقم 3

9



ما نوع التناظر في الحيوان الموجود في الصورة؟

A اليرقة شعاعي والبالغ جانبي

B شعاعي

C اليرقة جانبي والبالغ شعاعي

10




ماذا يظهر في الصورة المجاورة؟

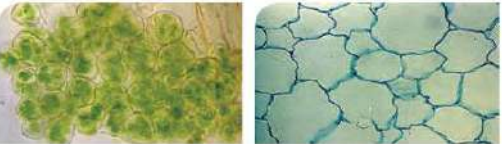
A أشواك قنفذ البحر

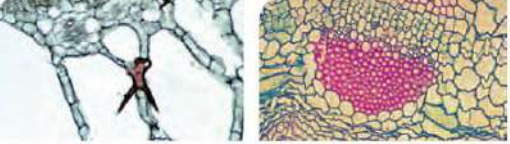
B الأقدام الأنبوبية في نجم البحر

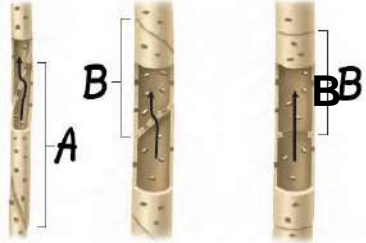
C ذراع أخطبوط

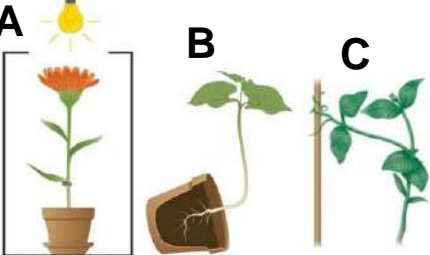
11

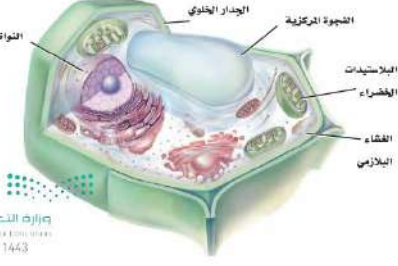
	أي نوع من أنواع المخاريط يظهر في الصورة؟		12
	A	عنبية	
	B	خشبية	
	C	لحمية	

	أي أنواع الخلايا النباتية يظهر في صورتان؟		13
	A	برنشيمية	
	B	كولنشيمية	
	C	إسكلرنشيمية	

	أي أنواع الخلايا النباتية يظهر في صورتان؟		14
	A	برنشيمية	
	B	كولنشيمية	
	C	إسكلرنشيمية	

	ماذا يشير له الحرف B؟		15
	A	خلايا برنشيمية	
	B	الأوعية الخشبية	
	C	القصبيات	

	أي أنواع الانتحاء يشير لها الحرف C؟		16
	A	الأرضي	
	B	اللمسي	
	C	الضوئي	

	ما نوع الخلايا الموجودة في الصورة؟		17
	A	خلية نباتية	
	B	خلية حيوانية	
	C	خلية بكتيرية	



ما نوع الخلايا الليفية المصنوع منها هذا الحصير؟

A خلايا برنشيمية

B خلايا كولنشيمية

C خلايا إسكلرنشيمية

18



ما هو التركيب المشار له بالرقم 1؟

A الاقدام الأنبوية

B بقعة عينية

C الجهاز الوعائي المائي

19



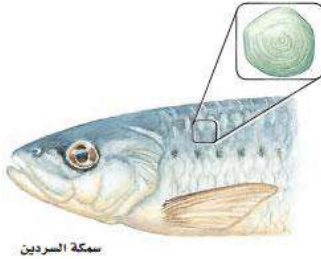
إلى أي طائفة ينتمي هذا المخلوق؟

A النجميات

B الزنبيقيات

C القنفذيات

20



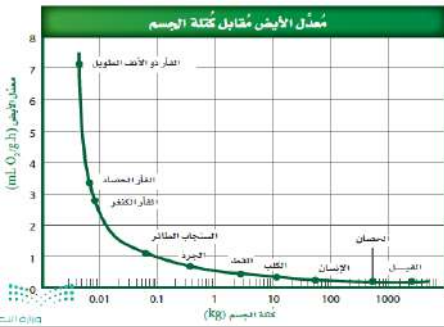
ما هو نوع القشور الظاهر في الصورة؟

A معينة لامعة

B قرصية

C مشطية

21



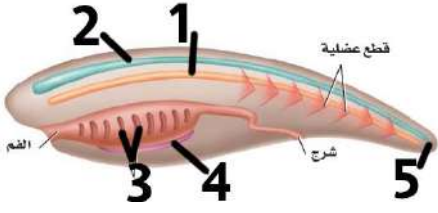
ما هو الاستنتاج من الرسم البياني المجاور؟

A كلما زادت كتلة الجسم كلما زاد معدل الأيض

B لا تؤثر كتلة الجسم في معدل الأيض

C كلما زادت كتلة الجسم كلما قل معدل الأيض

22



أي رقم يشير إلى الحبل الظهرى في الصورة؟

- | | |
|---|---|
| 1 | A |
| 2 | B |
| 5 | C |

23



ما هو نوع الريش الظاهر في الصورة؟

- | | |
|-------|---|
| زغبى | A |
| محيطى | B |
| قطنى | C |

24

انتهت الأسئلة

معلم المادة:

موقع منهجى
mnhaji.com



اختبار عملي أحياء ٢-١ الفصل الدراسي الأول عام ١٤٤٦ هـ

الرقم الأكاديمي /

اسم الطالب /

السؤال الأول / انسب المخلوقات الحية التالية لطوائفها ؟



طائفة /



طائفة /



طائفة /



طائفة /

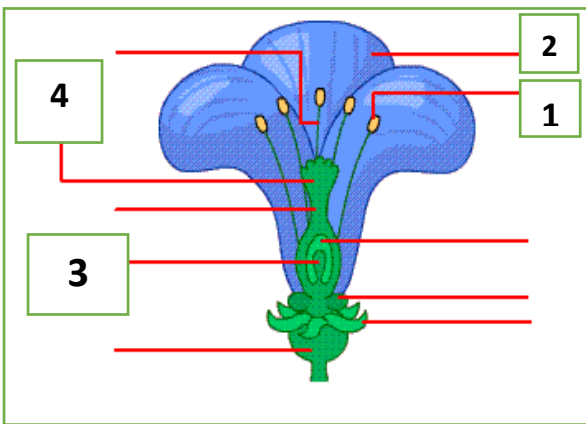


طائفة /



طائفة /

السؤال الثاني / حدد المطلوب حسب الأرقام التي أمامك ؟



وظيفة العضو رقم 2

اسم العضو رقم 1

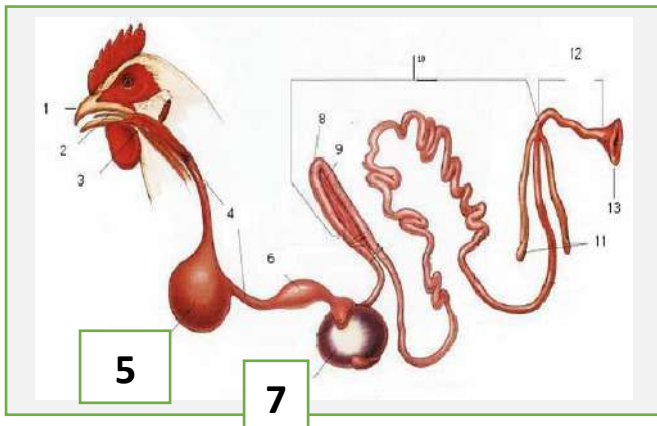
اسم العضو رقم 3

اسم العضو رقم 4

العضو رقم 7 هو
ويقابل في الثدييات

العضو رقم 5 هو

..... ووظيفته
.....



تابع بقية الأسئلة

B



A



أي المخلوقات التالية أكثر
كمية في نسبة الدهون ؟

.....



ما هو الشكل المقابل

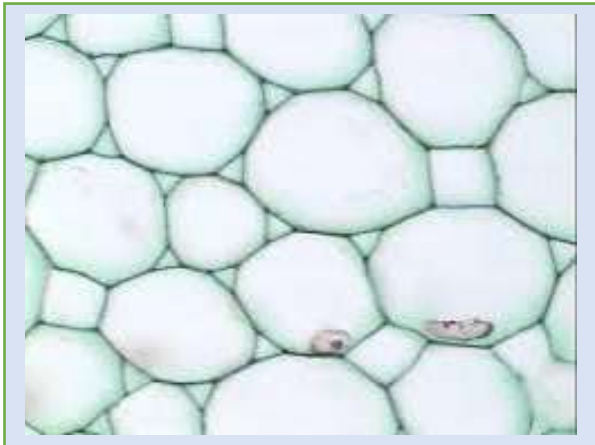


من أين يستخلص المضاد الحيوي الذي أمامك
وما فائدته ؟

.....

لأي قسم يصنف هذا الجنس من النباتات ؟

.....



ما هي الخلايا التي أمامك ؟

.....

اذكر وظيفتين تقوم بهما هذه الخلايا ؟

.....

انتهت الأسئلة ،،،، مع دعواتي لكم بالتوفيق
معلم المادة / حسن عسيري

الاختبار العملي النهائي لمقرر - أحياء 2-1 / الفصل الدراسي الأول - عام 1446هـ

اسم الطالبة : الصف : رقم التسلسل : (.....)

تقدير درجات الاختبار العملي النهائي

بنود الاختبار	الدرجة النهائية	الدرجة المكتسبة		اسم المصححة	التوقيع	اسم المراجعة	التوقيع
		رقماً	كتابة				
النشاط العملي	5						
السؤال النظري	4						
المهارات العملية	1						
المجموع	10			جمعه :	راجعه :		
				التوقيع :	التوقيع :		

✓ أجيبي عن الأسئلة التالية :

❖ النشاط العملي : مستخدمة احتياطات السلامة اللازمة أجيبي على سؤال التجربة التالي حسب خطوات الطريقة العلمية.

الطريقة العلمية	الإجراءات
سؤال التجربة	• ما خصائص الأسماك التي تستنتجها من خلال الملاحظة ؟
الهدف
الفرضية
اختبار الفرضية	• أمامك عينة سمكة رقم { 1 } والمطلوب : • رسم يوضح شكل السمكة مع تحديد ما يلي على الرسم - ١- الأقسام الرئيسة للجسم . ٢- أنواع الزعانف في السمكة .
البيانات والملاحظات	

• تابع النشاط العملي :

<p>• افترضني أن سمكة فقدت إحدى زعانفها الصدرية عندما افلقت من مفترس ، فكيف تتأثر حركتها في الماء ؟</p> <p>.....</p> <p>.....</p>	<p>تحليل البيانات</p>
<p>.....</p> <p>.....</p>	<p>الاستنتاج</p>

❖ القسم النظري :

١- ما الصفات الأكثر أهمية التي تساعد شووكيات الجلد على تجنب الافتراس ؟

.....

.....

٢- حددي نوع الاسنان المشتركة بين كل الثدييات ؟

.....

.....

٣- افحصي العينات التي أمامك حسب الأرقام في كل جدول ثم أجيبي عن المطلوب -

الرسم	مميزاتها	نوع الخلية	رقم العينة
			2

الرسم	نوع النبات	عدد الأوراق الزهرية	رقم العينة
			3

الصف :

اليوم :

التاريخ : / / 1444 هـ

اسئله الاختبار العملي لماده الاحياء 1-2 للصف الثاني ثانوي الفصل الدراسي الأول لعام 1446 هـ

اسم الطالبة :

10

السؤال الأول: اجيبى على الاتي :

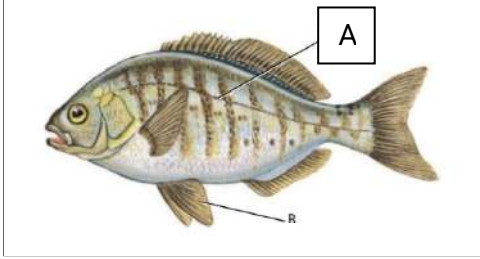
1- الحيوان الاتي ينتمي إلى طائفة :



.....

2- الجزء المشار اليه بالحرف A يرمز الى

.....

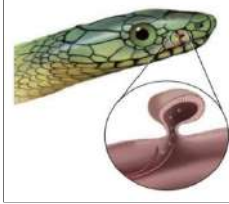


3- ماهو العضو الموضح في الصورة الاتيه:

.....

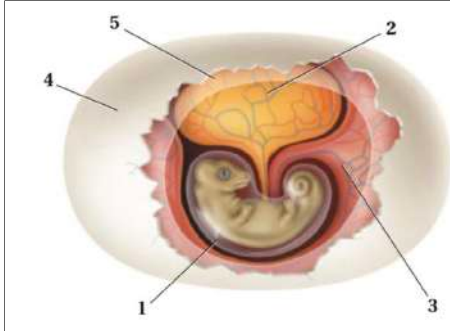
الفائدة منه:

.....



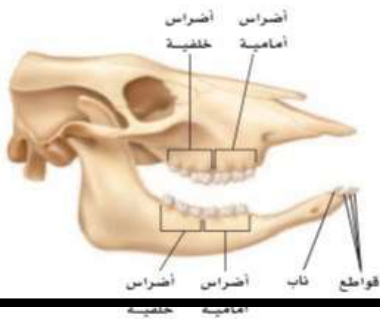
4- أي الأرقام تمثل مصدر الغذاء لجنين الزاحف المبين في الش

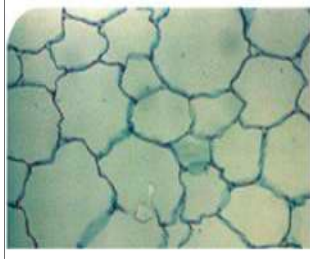
.....



5- أي مستوى غذائي تنتمي اليه جمجمة هذا المخلوق :

.....



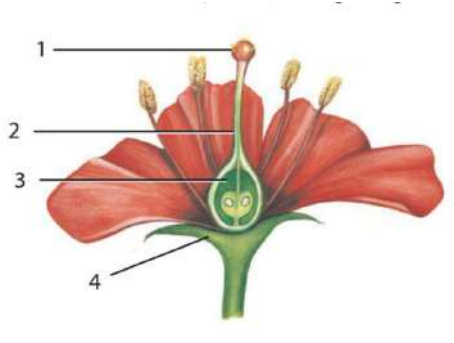


6- ما نوع الخلايا المبينه في الشكل الاتي :

.....

7- ما الدور الذي تقوم به هذه الخلايا :

.....



8- كيف تصفين هذه الزهره :

.....

9- مالذي يشير اليه الرقم 1 :

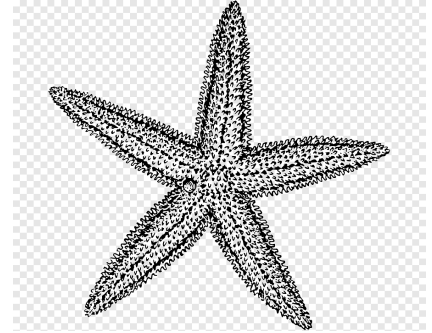
.....

ياجميلتي تمنياتي لك بالنجاح والتميز



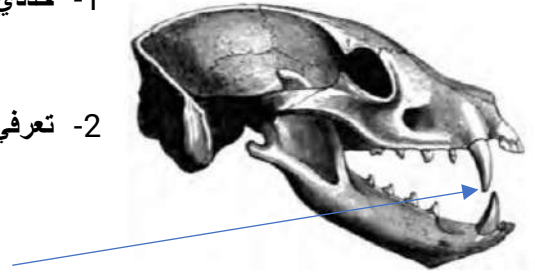
السؤال الأول : من خلال ملاحظة الصورة التي امامك اكمل الجدول الاتي لاستنتاج الصفات العامة لشوكيات الجلد :

اسم الكائن	الهيكل	وجود الاشواك	التناظر



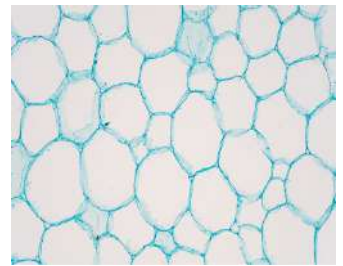
السؤال الثاني : أجبني عن الأسئلة الآتية :

- 1- حددي نوع غذاء المخلوق الحي بناء على ملاحظة أسنانه
- 2- تعرفي على الجزء المشار اليه بالسهم ماهي وظيفته



السؤال الثالث : من خلال الفحص المجهرى لخلايا نباتية أجبني عن الأسئلة الآتية :

- 1- حددي نوع الخلايا
- 2- صفي هذه الخلايا من حيث : الشكل و جدرها

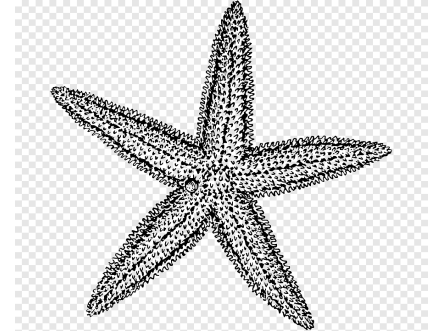


السؤال الرابع : من خلال العينة التي أمامك أجبني عن الأسئلة :

- 1- حددي جنس الزهرة ؟
- 2- ارسمي عضو التذكير فيها مع البيانات ؟
- 3- من خلال عدد أجزاء الزهرة نستنتج ان النبات من ذوات

السؤال الأول : من خلال ملاحظة الصورة التي امامك اكمل الجدول الاتي لاستنتاج الصفات العامة لشوكيات الجلد :

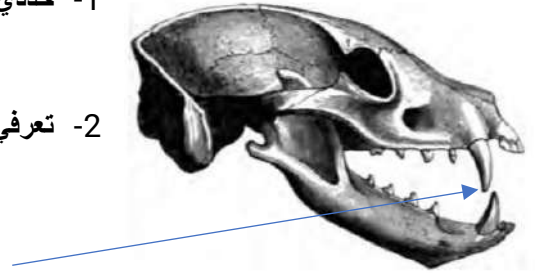
اسم الكائن	الهيكل	وجود الاشواك	التناظر



السؤال الثاني : أجبني عن الأسئلة الآتية :

1- حددي نوع غذاء المخلوق الحي بناء على ملاحظة أسنانه

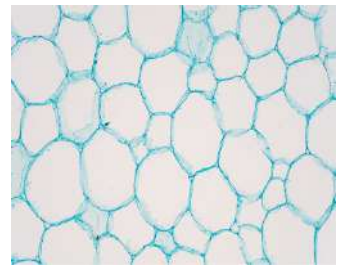
2- تعرفي على الجزء المشار اليه بالسهم ماهي وظيفته



السؤال الثالث : من خلال الفحص المجهرى لخلايا نباتية أجبني عن الأسئلة الآتية :

1- حددي نوع الخلايا

2- صفي هذه الخلايا من حيث : الشكل و جدرها



السؤال الرابع : من خلال العينة التي أمامك أجبني عن الأسئلة :

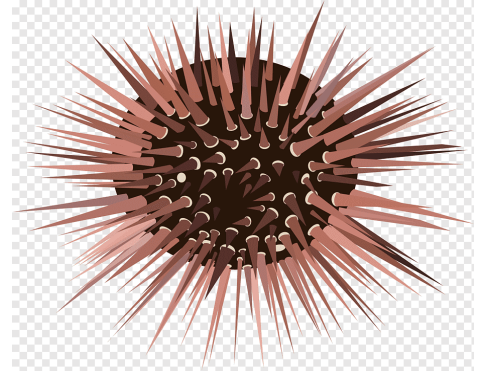
1- حددي جنس الزهرة ؟

2- ارسمي عضو التذكير فيها مع البيانات ؟

3- استنتجي لماذا كانت بتلات الازهار مختلفة الألوان ؟

السؤال الأول : من خلال ملاحظة الصورة التي امامك اكمل الجدول الاتي لاستنتاج الصفات العامة لشوكيات الجلد :

التناظر	وجود الاشواك	الهيكل	اسم الكائن



السؤال الثاني : أجبني عن الأسئلة الاتية :

1- حددي نوع غذاء المخلوق الحي بناء على ملاحظة أسنانه

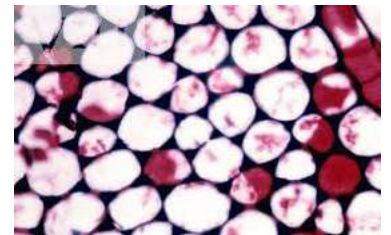
2- تعرفي على الجزء المشار اليه بالسهم ماهي وظيفته



السؤال الثالث : من خلال الفحص المجهرى لخلايا نباتية أجبني عن الأسئلة الاتية :

1- حددي نوع الخلايا

2- هاتي مثال لنبات به هذا النوع من الخلايا..... تتميز بأن جدرها



السؤال الرابع : من خلال العينة التي أمامك أجبني عن الأسئلة :

1- سمى الجزء المشار اليه رقم (1) رقم (2)

2- افترضى ان سمكة فقدت احدى زعانفها الصدرية كيف يمكن أن يؤثر هذا في قدرتها على التحرك في الماء ؟

3- ارسمي سمكة وحددي عليها: 1- منطقة الجذع 2- الغطاء الخيشومي

الاختبار العملي لمادة أحياء 2 الفصل الدراسي الثالث للعام 1445/1446 هـ

طالبتي مستخدمه احتياطات السلامة.. ابدئي اولا بتنفيذ النشاط العملي الذي قمت باختيارها ثم أجيبي تبعا لذلك على الاسئلة
اسم الطالبة: الصف:

مختبر الاحياء		اسم النشاط: كيف يمكننا تمييز الثدييات عن غيرها؟			
المهارة	الدرجة	إجراءات التنفيذ (خطوات التجربة)			
جمع وتحليل البيانات عن الثدييات		اكتبي قائمة بالثدييات التي تمت مشاهدتها من خلال صور لأنواع الحيوانات أمامك ...			
		الحيوان الثديي	الحجم	الجسم	الخصائص
توقع كيف يمكن تصنيف الثدييات		كيف يمكن تصنيف الثدييات؟			
		الحيوان			
التصنيف					
استنتج المميزات الأساسية للثدييات		صفي المميزات الأساسية التي تشترك فيها جميع الثدييات التي لاحظتها؟			
المقارنة بين الخصائص الطبيعية لتصنيف الثدييات		قارني بين الخصائص الطبيعية التي يمكن أن يستعملها العلماء لتصنيف الثدييات الى مجموعات؟			
وصف طرائق الملاحظة لاستخدامها في التصنيف		صفي طرائق الملاحظة التي يمكن استخدامها لأجراء بحث شامل عن الثدييات في أي منطقة؟			
مجموع الدرجات					
انتهت الأسئلة					

الاختبار العملي لمادة أحياء 2 الفصل الدراسي الثالث للعام 1445/1446 هـ

طالبتي مستخدمه احتياطات السلامة.. ابديي اولا بتنفيذ النشاط العملي الذي قمت باختيارها ثم أحييي تبعاً لذلك على الاسئلة
اسم الطالبة: الصف:

نموذج إجابة

مختبر الأحياء		اسم النشاط: كيف يمكننا تمييز الثدييات عن غيرها؟																	
المهارة	الدرجة	إجراءات التنفيذ (خطوات التجربة)																	
جمع وتحليل البيانات عن الثدييات	4.5	<p>اكتبي قائمة بالثدييات التي تمت مشاهدتها من خلال صور لأنواع الحيوانات أمامك...</p> <table border="1"> <thead> <tr> <th>الحيوان الثديي</th> <th>الحجم</th> <th>الجسم</th> <th>الخصائص</th> </tr> </thead> <tbody> <tr> <td>الإبل</td> <td>كبير</td> <td>جسم مغطى بالوبر.. أرجل طويلة.. له سناسم.. شفتان مشقوقة</td> <td>شعر عدد لبنية اسنان</td> </tr> <tr> <td>الكنغر</td> <td>متوسط</td> <td>له ظهر مقوس.. يغطي الجسم فراء.. أذان كبيرة.. أرجل أمامية قصيرة وخلفية طويلة.. له جراب</td> <td></td> </tr> <tr> <td>الخفاش</td> <td>صغير</td> <td>عنق قصير.. يغطي الجسم فراء ناعم.. يمتلك أجنحة..</td> <td></td> </tr> </tbody> </table>		الحيوان الثديي	الحجم	الجسم	الخصائص	الإبل	كبير	جسم مغطى بالوبر.. أرجل طويلة.. له سناسم.. شفتان مشقوقة	شعر عدد لبنية اسنان	الكنغر	متوسط	له ظهر مقوس.. يغطي الجسم فراء.. أذان كبيرة.. أرجل أمامية قصيرة وخلفية طويلة.. له جراب		الخفاش	صغير	عنق قصير.. يغطي الجسم فراء ناعم.. يمتلك أجنحة..	
الحيوان الثديي	الحجم	الجسم	الخصائص																
الإبل	كبير	جسم مغطى بالوبر.. أرجل طويلة.. له سناسم.. شفتان مشقوقة	شعر عدد لبنية اسنان																
الكنغر	متوسط	له ظهر مقوس.. يغطي الجسم فراء.. أذان كبيرة.. أرجل أمامية قصيرة وخلفية طويلة.. له جراب																	
الخفاش	صغير	عنق قصير.. يغطي الجسم فراء ناعم.. يمتلك أجنحة..																	
كيف يمكن توقع كيف يمكن تصنيف الثدييات	1.5	<p>كيف يمكن تصنيف الثدييات؟ تصنف حسب طريقة تكاثرها</p> <table border="1"> <thead> <tr> <th>الحيوان</th> <th>الإبل</th> <th>الكنغر</th> <th>الخفاش</th> </tr> </thead> <tbody> <tr> <td>التصنيف</td> <td>ثدييات مشيمية</td> <td>ثدييات كيسية</td> <td>ثدييات مشيمية</td> </tr> </tbody> </table>		الحيوان	الإبل	الكنغر	الخفاش	التصنيف	ثدييات مشيمية	ثدييات كيسية	ثدييات مشيمية								
الحيوان	الإبل	الكنغر	الخفاش																
التصنيف	ثدييات مشيمية	ثدييات كيسية	ثدييات مشيمية																
استنتاج المميزات الأساسية للثدييات	1	<p>صفي المميزات الأساسية التي تشترك فيها جميع الثدييات التي لاحظتها؟</p> <p>شعر عدد لبنية ... اسنان</p>																	
المقارنة بين الخصائص الطبيعية لتصنيف الثدييات	2	<p>قارني بين الخصائص الطبيعية التي يمكن أن يستعملها العلماء لتصنيف الثدييات الى مجموعات؟</p> <p>تركيب الاسنان ... أنواع الغذاء ... أشكال الأطراف ... طريقة تكاثرها</p>																	
وصف طرائق الملاحظة لاستخدامها في التصنيف	1	<p>صفي طرائق الملاحظة التي يمكن استخدامها لأجراء بحث شامل عن الثدييات في أي منطقة؟</p> <p>إقامة نقطة مراقبة مخفية استخدام أغذية متنوعة لجذب الثدييات</p> <p>وضع منصات مراقبة على الأشجار</p>																	
مجموع الدرجات	10	عشر درجات																	

الاختبار العملي لمادة أحياء 2 الفصل الدراسي الثالث للعام 1445/1446 هـ

طالبتي مستخدمه احتياطات السلامة.. ابديي اولا بتنفيذ النشاط العملي الذي قمت باختيارها ثم أجيبي تبعا لذلك على الاسئلة
اسم الطالبة: الصف:

اسم النشاط: كيف تكيفت الضفادع للعيش في المواطن البيئية البرية والمائية؟		دليل التجارب العملية																												
إجراءات التنفيذ (خطوات التجربة)		الدرجة	المهارة																											
أمامك عرض فيديو لحركة الضفدع / لا حظي حركة الضفدع على اليابسة ثم لا حظيها في الماء / ثم قارني بين التركيب العام للضفدع والتركيب العام لجسمك ...ثم سجلي ملاحظتك			ملاحظة حركة الضفدع																											
	<table border="1"> <thead> <tr> <th>الانسان</th> <th>الضفدع</th> <th>الصفة</th> </tr> </thead> <tbody> <tr><td></td><td></td><td></td></tr> <tr><td></td><td></td><td></td></tr> <tr><td></td><td></td><td></td></tr> <tr><td></td><td></td><td></td></tr> <tr><td></td><td></td><td></td></tr> <tr><td></td><td></td><td></td></tr> <tr><td></td><td></td><td></td></tr> <tr><td></td><td></td><td></td></tr> </tbody> </table>	الانسان	الضفدع	الصفة																										تسجيل بيانات الملاحظة في الجدول
الانسان	الضفدع	الصفة																												
فيم يشبه التركيب الجسمي للضفدع تركيب جسم الانسان؟ وفيم يختلف عنه؟ وما نوع التماثل في جسم الضفدع؟			المقارنة بين التركيب العام للضفدع والانسان																											
صفي كيف يتنفس الضفدع؟			وصف التنفس في الضفدع																											
أي أجزاء الضفدع يستخدم للسباحة؟			توقع أي أجزاء الضفدع يستخدم للسباحة																											
ما التكيفات التي جعلت الضفدع قادراً على العيش في اليابس و على الماء؟			استنتاج التكيفات في الضفدع لتساعدها في العيش																											
			مجموع الدرجات																											

الاختبار العملي لمادة أحياء 2 الفصل الدراسي الثالث للعام 1445/1446 هـ

طالبتي مستخدمه احتياطات السلامة.. ابديي اولا بتنفيذ النشاط العملي الذي قمت باختيارها ثم أجيبي تبعا لذلك على الاسئلة
اسم الطالبة:..... الصف:.....

انتهت الأسئلة

نموذج إجابة

دليل التجارب العملية		اسم النشاط: كيف تكيفت الضفدع للعيش في المواطن البرية والمائية؟																								
المهارة	الدرجة	إجراءات التنفيذ (خطوات التجربة)																								
ملاحظة حركة الضفدع		أمامك عرض فيديو لحركة الضفدع لاحظي حركة الضفدع على اليابسة ثم لاحظيها في الماء / ثم قارني بين التركيب العام للضفدع والتركيب العام لجسمك ...ثم سجلي ملاحظتك																								
تسجيل البيانات والملاحظات في جدول	4	<table border="1"> <thead> <tr> <th>الصفة</th> <th>الضفدع</th> <th>الانسان</th> </tr> </thead> <tbody> <tr> <td>الرقبة</td> <td>لا يوجد</td> <td>يوجد</td> </tr> <tr> <td>العينان</td> <td>بارزة على الجانبين</td> <td>غير بارزة</td> </tr> <tr> <td>الاذنان</td> <td>فتحتين تمثل غشاء الطبلية على جانبي الرأس</td> <td>فتحتان على جانبي الرأس ولها صيوان</td> </tr> <tr> <td>الفتحات الانفية</td> <td>فتحتان امامية للشم</td> <td>أنف كامل بفتحتين</td> </tr> <tr> <td>الجلد</td> <td>رطب رقيق لا يوجد عليه شعر</td> <td>ناعم جاف يوجد عليه شعر</td> </tr> <tr> <td>القدم</td> <td>له خمس أصابع بينها أغشية</td> <td>خمس أصابع لا تحوي أغشية</td> </tr> <tr> <td>نوع الحركة/طول الخطوة</td> <td>قفز/طويلة</td> <td>مشي/ قصيرة</td> </tr> </tbody> </table>	الصفة	الضفدع	الانسان	الرقبة	لا يوجد	يوجد	العينان	بارزة على الجانبين	غير بارزة	الاذنان	فتحتين تمثل غشاء الطبلية على جانبي الرأس	فتحتان على جانبي الرأس ولها صيوان	الفتحات الانفية	فتحتان امامية للشم	أنف كامل بفتحتين	الجلد	رطب رقيق لا يوجد عليه شعر	ناعم جاف يوجد عليه شعر	القدم	له خمس أصابع بينها أغشية	خمس أصابع لا تحوي أغشية	نوع الحركة/طول الخطوة	قفز/طويلة	مشي/ قصيرة
الصفة	الضفدع	الانسان																								
الرقبة	لا يوجد	يوجد																								
العينان	بارزة على الجانبين	غير بارزة																								
الاذنان	فتحتين تمثل غشاء الطبلية على جانبي الرأس	فتحتان على جانبي الرأس ولها صيوان																								
الفتحات الانفية	فتحتان امامية للشم	أنف كامل بفتحتين																								
الجلد	رطب رقيق لا يوجد عليه شعر	ناعم جاف يوجد عليه شعر																								
القدم	له خمس أصابع بينها أغشية	خمس أصابع لا تحوي أغشية																								
نوع الحركة/طول الخطوة	قفز/طويلة	مشي/ قصيرة																								
المقارنة بين التركيب العام للضفدع والانسان	2	<p>فيم يشبه التركيب الجسمي للضفدع تركيب جسم الانسان؟ وفيم يختلف عنه؟ وما نوع التماثل في جسم الضفدع؟</p> <p>يتشابه في وجود الجلد، الاعين، تقسيم الأطراف الخلفية، والامامية، وموقع الاذنان</p> <p>يختلف في موقع الاعين، الأصابع، ملمس الجلد، الفتحات الانفية، تركيب الأذن..</p> <p>نوع التماثل في جسم الضفدع / جانبي</p>																								
وصف التنفس في الضفدع	1	كيف يتنفس الضفدع؟ بالجلد والرنتين وقاع الفم																								
توقع أي أجزاء الضفدعة يستخدم للسباحة	1	أي أجزاء الضفدع يستخدم للسباحة؟ الارجل فهي تحوي أصابع تنتهي بأغشية تساعد على السباحة																								
استنتاج التكيفات في الضفدع لتساعد في العيش	2	<p>ما التكيفات التي جعلت الضفدع قادرا على العيش في الماء وعلى اليابسة؟ وضح ذلك؟</p> <p>1- يتنفس أبو ذئبيه...بواسطة الخياشيم والضفدع البالغ...بالجلد والرئات</p> <p>2- الأطراف في أبو ذئبيه تشبه زعانف السمكة تتحور في الضفدع البالغ الى أطراف أمامية وخلفية مدعمة بأصابع لها اغشية حتى تساعد على السباحة في الماء والحركة على اليابسة</p>																								

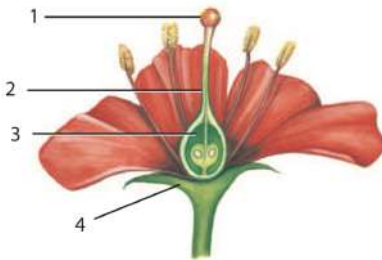
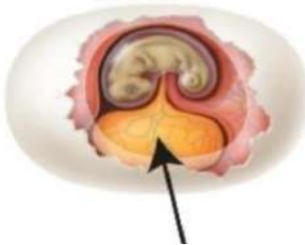
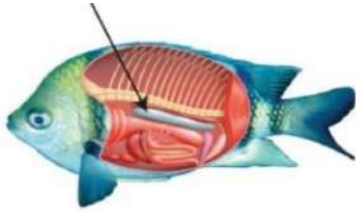
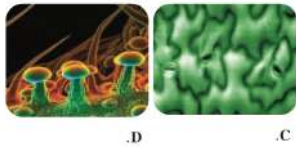
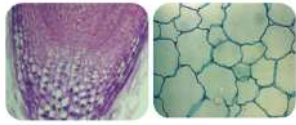
الاختبار العملي لمادة أحياء 2 الفصل الدراسي الثالث للعام 1445/1446 هـ

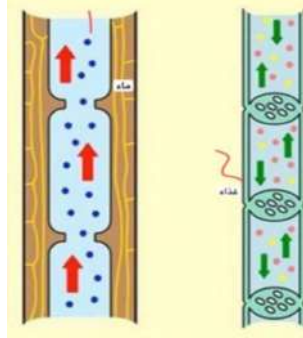
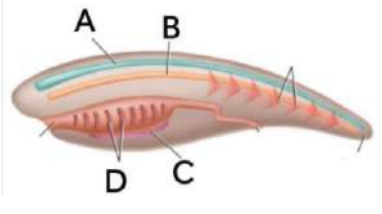
طالبتي مستخدمه احتياطات السلامة.. ابدئي اولا بتنفيذ النشاط العملي الذي قمت باختيارها ثم أجيبي تبعا لذلك على الاسئلة
اسم الطالبة: الصف:

3- <u>الاعين</u> لها جفن شفاف لحماية العين		
عشر درجات	10	مجموع الدرجات

اختبار احياء (١-٢) عملي

الدرجة	الشعبة	الاسم
		المصحح : التوقيع :
		المراجع : التوقيع :
		من خلا العينات اللتي امامك أجيبي حسب ما هو مطلوب
		١ اي الصور تظهر فيها الخلايا البرنشيمية ؟
		أ - A ب - B
		ج - C د - D
		٢ اسم الجزء المشار اليه واين يوجد
		أ - الفكوك بالأسماك الفكية. ب - مثناة العوم بالأسماك العظمية
		ج - الفكوك بالأسماك العظمية د - مثناة العوم بالأسماك العظمية
		٣ اسم الجزء المشار إليه بالسهم ووظيفته
		أ - المبار للفضلات ب - المح للفضلات
		ج - الرهلي للحماية د - المح للغذاء
		٤ يشير الرقم (4) الى
		أ - السبلات ب - البتلات
		ج - السداة د - الكريلة



	<p>٥ الجهاز الهضمي ينتمي لخلوق</p> <p>أ - أكل حشرات ب - أكل لحوم</p> <p>ج - أكل أعشاب مجتر د - أكل أعشاب غير مجتر</p>
	<p>٦ ما مسمياتهم؟</p> <p>أ - انابيب غربالية و وعاء خشبي ب - خلايا مرافقة وقصيبيات</p> <p>ج - خلايا مرافقة ووعاء خشبي د - انابيب غربالية وقصيبيات</p>
	<p>٧ في اي أقسام النباتات البذرية تتوقع وجود هذه التراكيب</p> <p>أ - النباتات الزهرية ب - النباتات السيكادية</p> <p>ج - النباتات المخروطية د - النباتات الجذكية</p>
	<p>٨ اي التراكيب يتحول إلى دماغ وحبل شوكي في الحبليات</p> <p>أ - A ب - B</p> <p>ج - C د - D</p>
	<p>٩ في رئت الطيور اي يدخل الهواء أولاً</p> <p>أ - A ب - B</p> <p>ج - C د - D</p>
	<p>١٠ مالذي تبينه هذه الصورة وما الهرمون المسؤول عنها</p> <p>أ - سيادة القمة النامية (الإيثلين) ب - سقوط الأوراق (الإيثلين)</p> <p>ج - سيادة القمة النامية (الأكسين) د - سقوط الأوراق (الأكسين)</p>

اتتهت الاسئلة. معلمة المادة:

الاختبار العملي النهائي لمادة الاحياء

-الفصل الدراسي الاول لعام ١٤٤٦ هـ

المادة: أحياء

الزمن: ٤٥ دقيقة

الصف: ثاني ثانوي مسارات

عدد الأسئلة: اثنان

عدد الصفحات: واحدة

مدارس الأندلس الأهلية
ALANDALUS PRIVATE SCHOOLS
للموهوبين فرع النشاط



وزارة التعليم
Ministry of Education

المملكة العربية السعودية
وزارة التعليم
الادارة العامة للتعليم بمحافظة جدة
مكتب تعليم أبحر
مدرسة الأندلس الأهلية

الاسم:
المسار:

عزيزتي الطالبة مستعينة بالله أبدأي اولاً بتنفيذ النشاط العملي الذي قمتي باختياره ، ثم اجيبي على النشاط النظري.

أولاً: النشاط العملي:

السؤال العملي
/٧

• ثانياً: النشاط النظري:

السؤال النظري
/٢

انتهت الأسئلة

ابداعك في هذه الورقة هو الطريق الى انتصارك التالي

معلمة المادة/ رهام الجوفي

عزيزتي الطالبة مستعينة بالله أبدأي اولاً بتنفيذ النشاط العملي الذي قمتي باختيارة ، ثم اجيبي على النشاط النظري.

أولاً: النشاط العملي:

السؤال العملي
/٧

المشكلة: ما أهمية الأقدام الانبويية ؟

الهدف من التجربة : أهمية الأقدام الانبويية

الفرضية:.....



المطلوب ملاحظته

الأشواك

اللواقط القدمية

التناظر

الهيكل

الأقدام الانبويية

الأنزع

الأستنتاج:.....

ثانياً: النشاط النظري:

السؤال النظري
/٢

صفي تركيب القدم الانبوي لنجم البحر؟

استنتج بناء على ملاحظتك ما الصفات الاكثر اهمية التي تساعد شووكيات الجلد على تجنب الافتراس؟

انتهت الأسئلة

ابداعك في هذه الورقة هو الطريق الى انتصارك التالي

معلمة المادة/ رهام الجوفي

عزيزتي الطالبة مستعينة بالله أبدأي اولاً بتنفيذ النشاط العملي الذي قمتي باختياره ، ثم اجيبي على النشاط النظري.

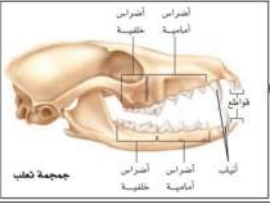
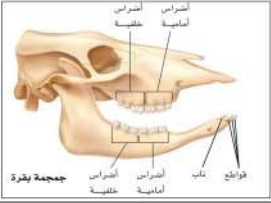
السؤال العملي
/٧

• أولاً: النشاط العملي:

المشكلة: هل هناك علاقة بين أسنان الأنواع المختلفة من الثدييات مع غذائها؟

الهدف من التجربة : دراسة أوجه الشبه والاختلاف بين اشكال أسنان الثدييات مع غذائها

الفرضية:.....

المطلوب ملاحظته	ملاحظة	ملاحظة	ملاحظة	ملاحظة
				
استنتجي وظيفة كل نوع من الاسنان بناء على شكله؟				
				نوع السن
				شكله
				وظيفته

الأستنتاج:.....

السؤال النظري
/٢

• ثانياً: النشاط النظري:

حددي الاسنان المشتركة بين كل الثدييات التي درستها؟

صف كيف يستخدم كل مخلوق ثديي درسته اسنانه للحصول على الغذاء وابتلاعه؟

بدراسة اسنان اكلات اللحوم تتكون من:

- أنياب وقواطع ←
- أضراس أمامية ←
- أضراس خلفية ←

انتهت الأسئلة

ابداعك في هذه الورقة هو الطريق الى انتصارك التالي

معلمة المادة/ رهام الجوفي