

تم تحميل وعرض المادة من

منهجي

mnhaji.com



موقع منهجي منصة تعليمية توفر كل ما يحتاجه المعلم
والطالب من حلول الكتب الدراسية وشرح للدروس
بأسلوب مبسط لكافة المراحل التعليمية وتوزيع
المناهج وتحضير وملخصات ونماذج اختبارات وأوراق
عمل جاهزة للطباعة والتحميل بشكل مجاني

حمل تطبيق منهجي ليصلك كل جديد



اختبار منتصف الفصل الدراسي الثاني للعام الدراسي 1446هـ

الصف: ثاني متوسط	المادة: علوم	الشعبة:	التاريخ: / / 1446 هـ	اليوم:
اسم الطالب/ة:				

السؤال الأول: أ- ضلل/ ي كلمة صح أو خطأ لكل فقرة من الفقرات الآتية:

١	تدفق الدم من القلب إلى الرئتين وعودته إلى القلب مرة أخرى يُعرف بالدورة الجسمية.	<input type="radio"/> صح	<input type="radio"/> خطأ
٢	تحتوي خلايا الدم الحمراء على الهيموجلوبين وهي مادة كيميائية تحمل الأكسجين وثنائي أكسيد الكربون.	<input type="radio"/> صح	<input type="radio"/> خطأ
٣	يستخدم الجهاز التنفسي اللعاب والأنزيمات وحمض الهيدروكلوريك والمخاط لقتل البكتيريا.	<input type="radio"/> صح	<input type="radio"/> خطأ
٤	في المناعة الاصطناعية يقوم الجسم بصنع الأجسام المضادة الخاصة به استجابة لمولد الضد.	<input type="radio"/> صح	<input type="radio"/> خطأ
٥	طور العامل لويس باستور عملية البسترة التي تقتل بعض أنواع البكتيريا في السوائل	<input type="radio"/> صح	<input type="radio"/> خطأ
٦	الأمراض المنقولة جنسياً هي أمراض معدية تنتشر خلال الاتصال الجنسي.	<input type="radio"/> صح	<input type="radio"/> خطأ
٧	الهضم الكيميائي هو مضغ الطعام وخلطه وطحنه.	<input type="radio"/> صح	<input type="radio"/> خطأ
٨	الكربوهيدرات توفر الطاقة للجسم وتساعد على امتصاص الفيتامينات.	<input type="radio"/> صح	<input type="radio"/> خطأ

السؤال الأول: ب- قارن/ ي بين الشرايين والأوردة حسب المطلوب منك:

الأوردة	وجه المقارنة	الشرايين
	المفهوم	
	وجود الصمامات	

السؤال الثاني: أ- ظلل/ ي حرف الإجابة الصحيحة لكل فقرة من الفقرات التالية:

أجزاء خلوية غير منتظمة الشكل تساعد على تخثر الدم.				١
أ) الصفائح الخلوية	ب) خلايا الدم الحمراء	ج) خلايا الدم البيضاء	د) البلازما	
يسمى الشخص الذي فصيلة دمه (.....) بالمانح العام.				٢
أ) A	ب) B	ج) AB	د) O	
مرض يصيب خلايا الدم البيضاء فيجعلها غير قادرة على مهاجمة الأجسام الغريبة بفاعلية.				٣
أ) الأنيميا	ب) الأنيميا المنجلية	ج) فقر الدم	د) سرطان الدم	
يختلف فيروس HIV عن بقية الفيروسات لأنه يهاجم الخلايا في جهاز				٤
أ) التائية، التنفس	ب) التائية، المناعة	ج) البائية، التنفس	د) البائية، المناعة	
يفرز الجسم مادة التي تعمل على احمرار الأنسجة وتورمها عند الإصابة بالحساسية.				٥
أ) الإيبستوس	ب) الأنسولين	ج) الهيستامين	د) الهيموجلوبين	
أي مما يلي يعد من ملحقات الجهاز الهضمي.				٦
أ) المعدة	ب) الأمعاء الدقيقة	ج) الأمعاء الغليظة	د) البنكرياس	
..... جزيئات ضخمة تتكون من وحدات بنائية أصغر تُسمى الأحماض الأمينية.				٧
أ) الكربوهيدرات	ب) البروتينات	ج) الدهون	د) الأملاح المعدنية	
توضح الرسم التي أمامك تركيب التي تبطن				٨
				
أ) الأهداب، المعدة	ب) الأهداب، الأمعاء الدقيقة	ج) الخملات، المعدة	د) الخملات، الأمعاء الدقيقة	

السؤال الثاني: ب - فسر/ ي - يجب فحص فصائل الدم والعامل الريزي قبل عمليات نقل الدم؟

.....

.....

انتهت الأسئلة

معلم/ة المادة:

اختبار منتصف الفصل الدراسي الثاني للعام الدراسي 1446هـ

الصف: ثاني متوسط المادة: علوم الشعبة: التاريخ: / / 1446 هـ اليوم: اسم الطالب/ة: نموذج الإجابة

السؤال الأول: أ- ضل / ب كلمة صح أو خطأ لكل فقرة من الفقرات الآتية:

١	تدفق الدم من القلب إلى الرئتين وعودته إلى القلب مرة أخرى يُعرف بالدورة الجسمية.	<input type="radio"/> صح	<input type="radio"/> خطأ
٢	تحتوي خلايا الدم الحمراء على الهيموجلوبين وهي مادة كيميائية تحمل الأكسجين وثنائي أكسيد الكربون.	<input type="radio"/> صح	<input type="radio"/> خطأ
٣	يستخدم الجهاز التنفسي اللعاب والأنزيمات وحمض الهيدروكلوريك والمخاط لقتل البكتيريا.	<input type="radio"/> صح	<input type="radio"/> خطأ
٤	في المناعة الاصطناعية يقوم الجسم بصنع الأجسام المضادة الخاصة به استجابة لمولد الضد.	<input type="radio"/> صح	<input type="radio"/> خطأ
٥	طور العامل لويس باستور عملية البسترة التي تقتل بعض أنواع البكتيريا في السوائل	<input type="radio"/> صح	<input type="radio"/> خطأ
٦	الأمراض المنقولة جنسياً هي أمراض معدية تنتشر خلال الاتصال الجنسي.	<input type="radio"/> صح	<input type="radio"/> خطأ
٧	الهضم الكيميائي هو مضغ الطعام وخلطه وطحنه.	<input type="radio"/> صح	<input type="radio"/> خطأ
٨	الكربوهيدرات توفر الطاقة للجسم وتساعد على امتصاص الفيتامينات.	<input type="radio"/> صح	<input type="radio"/> خطأ

السؤال الأول: ب- قارن/ ي بين الشرايين والأوردة حسب المطلوب منك:

الأوردة	وجه المقارنة	الشرايين
أوعية دموية تحمل الدم مرة أخرى إلى القلب.	المفهوم	أوعية دموية تنقل الدم بعيداً عن القلب.
تحتوي على صمامات	وجود الصمامات	لا تحتوي على صمامات

السؤال الثاني: أ- ظلل/ ي حرف الإجابة الصحيحة لكل فقرة من الفقرات التالية:

١	أ) الصفائح الخلوية	ب) خلايا الدم الحمراء	ج) خلايا الدم البيضاء	د) البلازما	
٢	يسمى الشخص الذي فصيلة دمه (.....) بالمانح العام.	أ) A	ب) B	ج) AB	د) O
٣	مرض يصيب خلايا الدم البيضاء فيجعلها غير قادرة على مهاجمة الأجسام الغريبة بفاعلية.	أ) الأنيميا	ب) الأنيميا المنجلية	ج) فقر الدم	د) سرطان الدم
٤	يختلف فيروس HIV عن بقية الفيروسات لأنه يهاجم الخلايا في جهاز	أ) التائية، التنفس	ب) التائية، المناعة	ج) البائية، التنفس	د) البائية، المناعة
٥	يفرز الجسم مادة التي تعمل على احمرار الأنسجة وتورمها عند الإصابة بالحساسية.	أ) الإيبستوس	ب) الأنسولين	ج) الهيستامين	د) الهيموجلوبين
٦	أي مما يلي يعد من ملحقات الجهاز الهضمي.	أ) المعدة	ب) الأمعاء الدقيقة	ج) الأمعاء الغليظة	د) البنكرياس
٧ جزيئات ضخمة تتكون من وحدات بنائية أصغر تُسمى الأحماض الأمينية.	أ) الكربوهيدرات	ب) البروتينات	ج) الدهون	د) الأملاح المعدنية
٨	توضح الرسم التي أمامك تركيب التي تبطن				
	أ) الأهداب، المعدة				

السؤال الثاني: ب - فسّر/ ي - يجب فحص فصائل الدم والعامل الريزي قبل عمليات نقل الدم؟

.....
 إذا استقبل الجرح دمًا من فصيلة غير مناسبة فإن كريات الدم الحمراء تتجمع وتكون جلطة في الأوعية الدموية، مما يؤدي إلى وفاته.



اسم الطالب / الفصل /

٢٠

السؤال الاول: اختر الاجابة الصحيحة مما يلي

- (١) يوجد في القلب :
(أ) حجرتين (ب) ثلاثة حجرات (ج) اربع حجرات (د) حجرة واحدة
- (٢) في الجهاز الهضمي عدة وسائل دفاعية منها:
(أ) اللعاب والانزيمات (ب) القلب (ج) الرنتين (د) جميع ما سبق
- (٣) هي انقباض العضلات الملساء في المريء لنقل الطعام في اتجاه المعدة:
(أ) التحلل (ب) الامتصاص (ج) الحركة الدودية (د) الدائرية
- (٤) المعدة تفرز حمض فتقوم بالهضم الكيميائي:
(أ) الهيدروكلوريك (ب) الكربونيك (ج) النيتريك (د) الكبريتيك
- (٥) اين تحدث عملية تبادل الغذاء والأكسجين والفضلات
(أ) الشرايين (ب) الاوردة (ج) الشعيرات الدموية (د) الاوعية اللمفية
- (٦) ما الذي يسبب الامراض المعدية
(أ) الوراثة (ب) المواد الكيميائية (ج) المخلوقات الحية (د) التحسس
- (٧) الغشاء البلازمي للخلية يتكون من
(أ) السكريات (ب) النشويات (ج) الدهون (د) الالياف
- (٨) يتم تبادل الغازات في الجهاز التنفسي عبر
(أ) الانف (ب) البلعوم (ج) القصبة الهوائية (د) الحويصلة الهوائية
- (٩) سرطان الدم يصيب
(أ) البلازما (ب) خلايا الدم الحمراء (ج) الصفائح الدموية (د) خلايا الدم البيضاء
- (١٠) اي الاعضاء التالية ملحق بالجهاز الهضمي
(أ) الفم (ب) المعدة (ج) الامعاء الغليظة (د) الكبد

السؤال الثاني : ضع علامة √ او x

- (١) تساعد الأجسام المضادة على بناء دفاعات في المناعة الطبيعية
- (٢) المواد الغذائية الغير عضوية تحتوى على كربون
- (٣) يؤدي الفشل الكلوي إلى تراكم السموم في الدم
- (٤) الصفائح الدموية تساعد على تجلط الدم
- (٥) يشكل الدم ٨% من كتلة الجسم

السؤال الثالث : أجب عما يلى

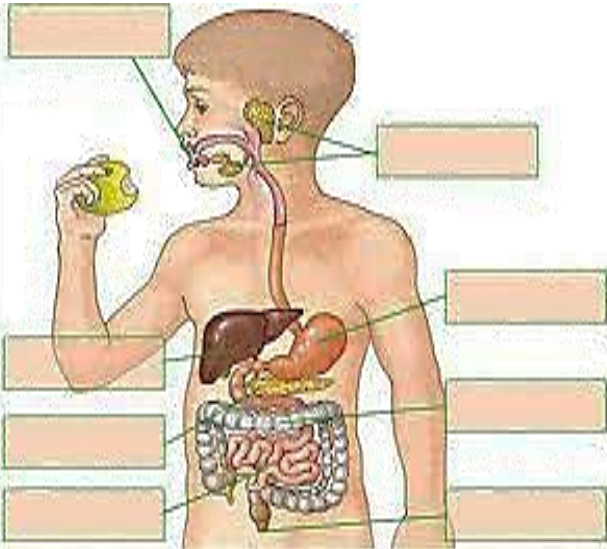
- (١) ماذا يحدث إذا أُعطي شخص فصيلة دم O فصيلة دم A

.....

- (٢) علل : لا تهضم المعدة نفسها

.....

السؤال الرابع : ضع البيانات على الرسم



انتهت الأسئلة مع تمنياتي بالتوفيق والنجاح

اسم الطالب / الفصل /

٢٠

السؤال الاول: اختر الاجابة الصحيحة مما يلي

- (١) يوجد في القلب :
(أ) حجرتين (ب) ثلاثة حجرات (ج) اربع حجرات (د) حجرة واحدة
- (٢) في الجهاز الهضمي عدة وسائل دفاعية منها:
(أ) اللعاب والانزيمات (ب) القلب (ج) الرنتين (د) جميع ما سبق
- (٣) هي انقباض العضلات الملساء في المريء لنقل الطعام في اتجاه المعدة:
(أ) التحلل (ب) الامتصاص (ج) الحركة الدودية (د) الدائرية
- (٤) المعدة تفرز حمض فتقوم بالهضم الكيميائي:
(أ) الهيدروكلوريك (ب) الكربونيك (ج) النيتريك (د) الكبريتيك
- (٥) اين تحدث عملية تبادل الغذاء والأكسجين والفضلات
(أ) الشرايين (ب) الاوردة (ج) الشعيرات الدموية (د) الاوعية اللمفية
- (٦) ما الذي يسبب الامراض المعدية
(أ) الوراثة (ب) المواد الكيميائية (ج) المخلوقات الحية (د) التحسس
- (٧) الغشاء البلازمي للخلية يتكون من
(أ) السكريات (ب) النشويات (ج) الدهون (د) الالياف
- (٨) يتم تبادل الغازات في الجهاز التنفسي عبر
(أ) الانف (ب) البلعوم (ج) القصبة الهوائية (د) الحويصلة الهوائية
- (٩) سرطان الدم يصيب
(أ) البلازما (ب) خلايا الدم الحمراء (ج) الصفائح الدموية (د) خلايا الدم البيضاء
- (١٠) اي الاعضاء التالية ملحق بالجهاز الهضمي
(أ) الفم (ب) المعدة (ج) الامعاء الغليظة (د) الكبد

السؤال الثاني : ضع علامة √ او ×

- ✓
×
✓
✓
✓

- (١) تساعد الأجسام المضادة على بناء دفاعات في المناعة الطبيعية
(٢) المواد الغذائية الغير عضوية تحتوى على كربون
(٣) يؤدي الفشل الكلوي إلى تراكم السموم في الدم
(٤) الصفائح الدموية تساعد على تجلط الدم
(٥) يشكل الدم ٨% من كتلة الجسم

السؤال الثالث : أجب عما يلى

- (١) ماذا يحدث إذا أعطي شخص فصيلة دم O فصيلة دم A

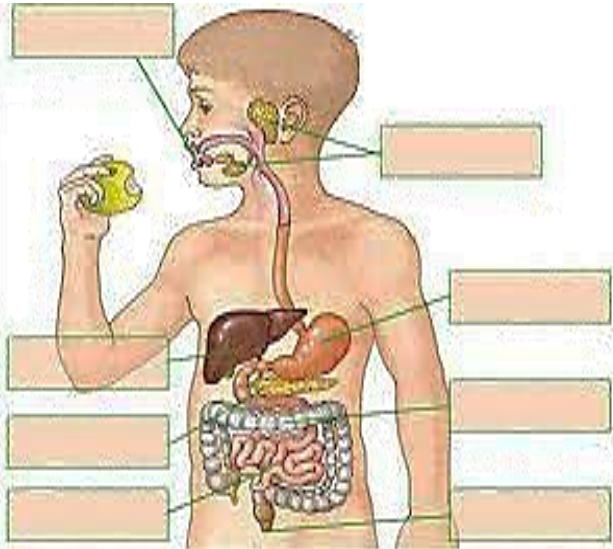
يتخثر الدم ويموت الشخص

- (٢) علل : لا تهضم المعدة نفسها

لأنها تفرز مادة مخاطية تحميها من العصارة الهاضمة

السؤال الرابع : ضع البيانات على الرسم

موقع منهجي
mnhaji.com



انتهت الأسئلة مع تمنياتي بالتوفيق والنجاح

اسم الطالب	الصف	
أسئلة اختبار لمادة العلوم الفصل الدراسي الثاني (منتصف الفصل) للعام الدراسي 1446 هـ		
الدرجة	20	

5/ درجة

السؤال الأول: اختر الإجابة الصحيحة مما يلي :

1. يقوم الدم بنقل الأكسجين من إلى خلايا الجسم.							
أ	الريتين	ب	الكبد	ج	المعدة	د	الأمعاء
2. أي مما يلي يعتبر خط الدفاع الأول في جسم الإنسان :							
أ	اللمف	ب	الجهاز العضلي	ج	الجهاز الإخراجي	د	الجهاز الهضمي
3. مادة غذائية وهي المصدر الأساسي للطاقة للجسم :							
أ	الأحماض الأمينية	ب	الكربوهيدرات	ج	الأملاح المعدنية	د	الفيتامينات
4. تنتشر الأمراض بواسطة الماء والهواء والغذاء والتلامس والمخلوقات الحية.							
أ	غير المعدية	ب	البكتيرية	ج	المعدية	د	الفيروسية
5. فصيلة الدم AB تمنح الدم إلى فصائل :							
أ	A, AB	ب	B, AB	ج	AB	د	جميع الفصائل
6. عضو عضلي مرن يخزن البول إلى حين إخراجة من الجسم							
أ	الإحليل	ب	الحالب	ج	الكلية	د	المثانة

5/ درجة

السؤال الثاني: صغ علامة (✓) أمام العبارة الصحيحة، وعلامة (✗) أمام العبارة الخاطئة مما يلي :

1. يتراوح عمر خلايا الدم الحمراء من عدة أيام عدة سنين.	()
2. التمارين الرياضية والتغذية الجيدة تضعف فعالية جهاز الدوران وجهاز التنفس لدى الإنسان.	()
3. عملية مضغ الطعام وخلطة تسمى هضم ميكانيكي.	()
4. يخلص جهاز الإخراج الجسم من الفضلات.	()
5. الفيتامينات هي مواد غير عضوية تنظم العديد من التفاعلات الكيميائية.	()

السؤال الثالث: أكمل العبارات التالية من بين القوسين :

..... / 5 درجة

{ الحجاب الحاجز - السكري - الحركة الدودية - ثلاثة - الأحماض الأمينية - أربعة }

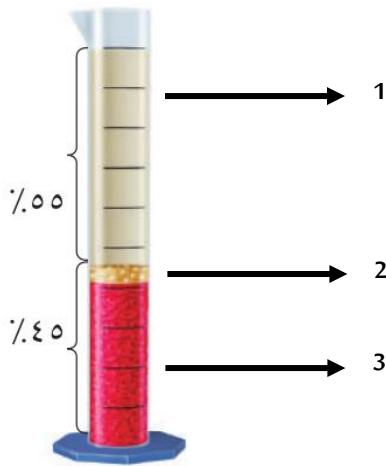
1. هي الوحدات البنائية للبروتينات
2. هو عضلة توجد تحت الرئتين تنقبض وتنبسط لتحريك الغازات إلى داخل الجسم وخارجه
3. عدد حجرات القلب في الانسان
4. العطش والتبول المتكرر من أعراض مرض
5. هي حركة العضلات الملساء في جدار المريء وهي تساعد على نقل الطعام في اتجاه المعدة

السؤال الرابع: أجب عن الأسئلة التالية :

..... / 4 درجة

• ما دور الانزيمات في عملية الهضم الكيميائي؟

.....
.....



أ- أكمل بيانات مكونات الدم :

1.

2.

3.

انتهت الأسئلة

نموذج الإجابة

.....
.....

اسم الطالب	الصف	
أسئلة اختبار لمادة العلوم الفصل الدراسي الثاني (منتصف الفصل) للعام الدراسي 1446هـ		
الدرجة	٢٠	

..... / ٥ درجة

السؤال الأول: اختر الإجابة الصحيحة مما يلي :

١. يقوم الدم بنقل الأكسجين من إلى خلايا الجسم.							
أ	الرتين	ب	الكبد	ج	المعدة	د	الأمعاء
٢. أي مما يلي يعتبر خط الدفاع الأول في جسم الإنسان :							
أ	اللمف	ب	الجهاز العضلي	ج	الجهاز الإخراجي	د	الجهاز الهضمي
٣. مادة غذائية وهي المصدر الأساسي للطاقة للجسم :							
أ	الأحماض الأمينية	ب	الكربوهيدرات	ج	الأملاح المعدنية	د	الفيتامينات
٤. تنتشر الأمراض بواسطة الماء والهواء والغذاء والتلامس والمخلوقات الحية.							
أ	غير المعدية	ب	البكتيرية	ج	المعدية	د	الفيروسية
٥. فصيلة الدم AB تمنح الدم إلى فصائل :							
أ	A , AB	ب	B , AB	ج	AB	د	جميع الفصائل
٦. عضو عضلي مرن يخزن البول إلى حين إخراجة من الجسم							
أ	الإحليل	ب	الحالب	ج	الكلية	د	المثانة

..... / ٥ درجة

السؤال الثاني: صغ علامة (✓) أمام العبارة الصحيحة، وعلامة (✗) أمام العبارة الخاطئة مما يلي :

١. يتراوح عمر خلايا الدم الحمراء من عدة أيام عدة سنين.	() خطأ
٢. التمارين الرياضية والتغذية الجيدة تضعف فعالية جهاز الدوران وجهاز التنفس لدى الإنسان.	() خطأ
٣. عملية مضغ الطعام وخلطة تسمى هضم ميكانيكي.	() صح
٤. يخلص جهاز الإخراج الجسم من الفضلات.	() صح
٥. الفيتامينات هي مواد غير عضوية تنظم العديد من التفاعلات الكيميائية.	() خطأ



السؤال الثالث: أكمل العبارات التالية من بين القوسين :

..... / ٥ درجة

{ الحجاب الحاجز - السكري - الحركة الدودية - ثلاثة - الأحماض الأمينية - أربعة }

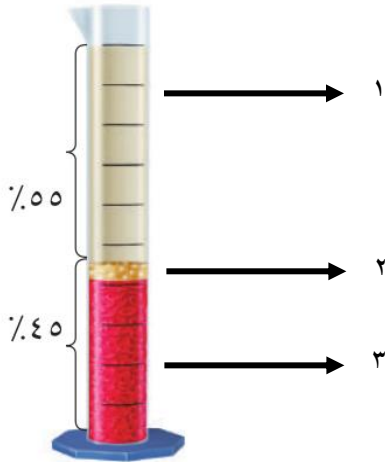
١. هي الوحدات البنائية للبروتينات الأحماض الأمينية
٢. هو عضلة توجد تحت الرئتين تنقبض وتنسبط لتحريك الغازات إلى داخل الجسم وخارجه الحجاب الحاجز
٣. عدد حجرات القلب في الانسان أربعة
٤. العطش والتبول المتكرر من أعراض مرض السكري
٥. هي حركة العضلات الملساء في جدار المريء وهي تساعد على نقل الطعام في اتجاه المعدة الحركة الدودية

السؤال الرابع: أجب عن الأسئلة التالية :

..... / ٤ درجة

• ما دور الانزيمات في عملية الهضم الكيميائي ؟

تسرع الهضم الكيميائي



أ- أكمل بيانات مكونات الدم :

١.**البلازما**.....

٢.**الخلايا الدم البيضاء**.....

٣.**الخلايا الدم الحمراء**.....

موقع منهجي
mnhaji.com

انتهت الأسئلة

إسم الطالب :

السؤال الأول : اختر الإجابة الصحيحة فيما يلي :

1/ تعمل على تخثر الدم عند حدوث أي جرح :

(البلازما _ الشرايين _ الصفائح الدموية)

2/ يسمى الجزء السائل من الدم ب... :

(الصفائح الدموية _ الشرايين _ البلازما)

3/ هي تفاعل جهاز المناعة بشدة ضد المواد الغريبة :

(الحساسية _ الجسم المضاد _ الامراض)

4/ هي نوع من البروتينات تسرع التفاعلات الكيميائية في الجسم :

(الإنزيمات _ الأحماض _ القواعد)

5/ تسمى المواد الغذائية غير العضوية التي تنظم التفاعلات الكيميائية في خلايا :

(الأحماض الأمينية _ الأملاح المعدنية _ الدهون)

6/ هو انبوب يمر خلاله الطعام والسوائل والهواء :

(الكبد _ البلعوم _ البنكرياس)

7/ تتكون الكلية من مليون وحدة ترشيح دقيقة تسمى :

(الحالب _ المثانة _ النيفرون)

السؤال الثاني : ضع علامة (√) أمام العبارة الصحيحة , و علامة (x) أمام العبارة الخاطئة :

1/ تحتاج خلايا العظم لفيتامين (ك) لإمتصاص الكالسيوم , والدم لفيتامين (د) لكي يتخثر ()

2/ الأوعية الدموية هي التي تربط بين الشرايين والأوردة ()

3/ يتكون الجهاز الهضمي من القناة الهضمية والأعضاء الملحقة ()

4/ الكربوهيدرات هي المصدر الرئيس للطاقة في الجسم غالباً ()

5/ يعتبر نقل الأكسجين من الرئتين الى خلايا الجسم , من وظائف الدم ()

6/ يعتبر الحالب انبوب يصل الكلية بالمتانة ()

السؤال الثالث : ضع المصطلح المناسب في الفراغات التالية :

(الشرايين - الأوردة - البسترة)

1/ هي أوعية دموية تحمل الدم من القلب إلى أعضاء الجسم.

2/ هي أوعية دموية تحمل الدم من أعضاء الجسم إلى القلب.

3/ هي عملية تسخين السائل إلى درجة حرارة معينة لقتل البكتيريا.

4 درجات

4 درجات

السؤال الرابع : مما درست , أكمل خريطة المفاهيم التالية :



نموذج الإجابة

اختبار الفترة الأولى
للفصل الدراسي الثاني
الصف الثاني المتوسط

المملكة العربية السعودية
KINGDOM OF SAUDI ARABIA

وزارة التعليم
Ministry of Education

الفصل الدراسي الثاني عام 1446هـ

المملكة العربية السعودية

وزارة التعليم

الإدارة العامة للتعليم بمنطقة نجران

مكتب التعليم بجبونا

متوسطة وثانوية عبدالرحمن بن عوف بالصفاح

اسم الطالب :

السؤال الأول : اختر الإجابة الصحيحة فيما يلي :

1/ تعمل على تخثر الدم عند حدوث أي جرح :

(البلازما _ الشرايين _ الصفائح الدموية)

2/ يسمى الجزء السائل من الدم ب... :

(الصفائح الدموية _ الشرايين _ البلازما)

3/ هي تفاعل جهاز المناعة بشدة ضد المواد الغريبة :

(الحساسية _ الجسم المضاد _ الامراض)

4/ هي نوع من البروتينات تسرع التفاعلات الكيميائية في الجسم :

(الإنزيمات _ الأحماض _ القواعد)

5/ تسمى المواد الغذائية غير العضوية التي تنظم التفاعلات الكيميائية في خلايا :

(الأحماض الأمينية _ الأملاح المعدنية _ الدهون)

6/ هو انبوب يمر خلاله الطعام والسوائل والهواء :

(الكبد _ البلعوم _ البنكرياس)

7/ تتكون الكلية من مليون وحدة ترشيح دقيقة تسمى :

(الحالب _ المثانة _ النيفرون)

السؤال الثاني : ضع علامة (√) أمام العبارة الصحيحة , و علامة (x) أمام العبارة الخاطئة :

1/ تحتاج خلايا العظم لفيتامين (ك) لإمتصاص الكالسيوم , والدم لفيتامين (د) لكي يتنخر (X)

2/ الأوعية الدموية هي التي تربط بين الشرايين والأوردة (X)

3/ يتكون الجهاز الهضمي من القناة الهضمية والأعضاء الملحقة (√)

4/ الكربوهيدرات هي المصدر الرئيس للطاقة في الجسم غالباً (√)

6 درجات



5/ يعتبر نقل الأكسجين من الرئتين الى خلايا الجسم , من وظائف الدم (✓)

6/ يعتبر الحالب انبوب يصل الكلية بالمتانة (✓)

السؤال الثالث : ضع المصطلح المناسب في الفراغات التالية :

4 درجات

(الشرايين - الأوردة - البسترة)

1/ **الشرايين** هي أوعية دموية تحمل الدم من القلب إلى أعضاء الجسم.

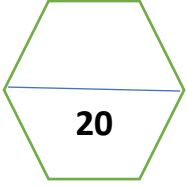
2/ **الأوردة** هي أوعية دموية تحمل الدم من أعضاء الجسم إلى القلب.

3/ **البسترة** هي عملية تسخين السائل إلى درجة حرارة معينة لقتل البكتيريا.

4 درجات

السؤال الرابع : مما درست , أكمل خريطة المفاهيم التالية :





اختبار الفترة الأولى لمادة العلوم الفصل الدراسي الثاني 1446 هـ

اسم الطالب: الفصل:

س1 / حدد الإجابة الصحيحة:- (كل فقرة بدرجة)

1	أين تنتج خلايا الدم الحمراء	A	السمحاق	B	العظم الكثيف	C	نخاع العظم	D	الغضروف
2	شبكة لزجة تعمل على تجلط الدم	A	الهيموجلوبين	B	الفايرين	C	السمحاق	D	خلايا الدم البيضاء
3	تحمل الدم بعيدا عن القلب ومحملا بالأكسجين	A	الشرايين	B	الأوردة	C	الشعيرات الدموية	D	القلب
4	أي الخلايا تهاجم مسببات المرض ؟	A	خلايا الدم الحمراء	A	خلايا الدم البيضاء	A	البلازما	A	الأوعية الدموية
5	مادة كيميائية في خلايا الدم الحمراء	A	الهيموجلوبين	B	الفايرين	C	السمحاق	D	خلايا الدم البيضاء
6	يهاجم فايروس جهاز المناعة ويتسبب في المرض :	A	السل	B	الايذز	C	الشلل	D	كورونا
7	يتدفق الدم من القلب إلى الرئتين محملا بثاني أكسيد الكربون وإعادته من الرئتين إلى القلب محملا بالأكسجين	A	الدورة القلبية	B	الدورة الرئوية	C	الدورة القلبية	D	الدورة الكبرى
8	يسمى الشخص الذي يحمل فصيلة بالمانح العام	A	A	B	B	C	O	D	AB

س2 / اذكر اثنين من وظائف الدم ؟ (4 درجات)

-1
-2

س3 / عدد أعضاء القناة الهضمية ؟ (3 درجات)

-1
-2
-3
-4
-5
-6

س4 / عدد مراحل الهضم ؟ (درجتان)

-1
-2
-3
-4

س5 / مما يتكون جهاز الدوران ؟ (3 درجات)

-1
-2
-3

نموذج الإجابة

المملكة العربية السعودية

وزارة التعليم

مدرسة الخزامى المتوسطة

وزارة التعليم
Ministry of Education

20

اختبار الفترة الأولى لمادة العلوم الفصل الدراسي الثاني 1446 هـ

اسم الطالب: الفصل:

س1 / حدد الإجابة الصحيحة:- (كل فقرة بدرجة)

1	A	السمحاق	B	العظم الكثيف	C	نخاع العظم	D	الغضروف	1	اين تنتج خلايا الدم الحمراء
2	A	الهيموجلوبين	B	الفيرين	C	السمحاق	D	خلايا الدم البيضاء	2	شبكة لزجة تعمل على تجلط الدم
3	A	الشرايين	B	الاوردة	C	الشعيرات الدموية	D	القلب	3	تحمل الدم بعيدا عن القلب ومحملا بالاكسجين
4	A	خلايا الدم الحمراء	A	خلايا الدم البيضاء	A	البلازما	A	الاعوية الدموية	4	أي الخلايا تهاجم مسببات المرض ؟
5	A	الهيموجلوبين	B	الفيرين	C	السمحاق	D	خلايا الدم البيضاء	5	مادة كيميائية في خلايا الدم الحمراء
6	A	السل	B	الايذز	C	الشلل	D	كورونا	6	يهاجم فيروس جهاز المناعة ويتسبب في المرض :
7	A	الدورة القلبية	B	الدورة الرئوية	C	الدورة القلبية	D	الدورة الكبرى	7	يتدفق الدم من القلب إلى الرئتين محملا بثاني أكسيد الكربون وإعادته من الرئتين إلى القلب محملا بالأكسجين
8	A	A	B	B	C	O	D	AB	8	يسمى الشخص الذي يحمل فصيلة بالمانح العام

س2 / اذكر اثنين من وظائف الدم ؟ (4 درجات)

1- نقل الأكسجين من الرئتين إلى خلايا الجسم ونقل ثاني أكسيد الكربون من خلايا الجسم إلى الرئتين ؛ ليتم التخلص منه.

2- نقل المواد الغذائية ومواد أخرى إلى خلايا الجسم.

س3 / عدد أعضاء القناة الهضمية ؟ (3 درجات)

1- الفم
2- البلعوم
3- المريء
4- المعدة
5- الأمعاء الدقيقة
6- الأمعاء الغليظة

س4 / عدد مراحل الهضم ؟ (درجتان)

1- البلع
2- الهضم
3- الامتصاص
4- الإخراج

س5 / مما يتكون جهاز الدوران ؟ (3 درجات)

1- القلب
2- الدم
3- الأوعية الدموية



اختبار علوم الفترة الأولى للصف الثاني المتوسط

الصف:

اسم الطالب:

السؤال الأول: اختر الأجابه الصحيحة فيما يلي : ☺

1	اين يكون ضغط الدم اكبر مايمكن:						
أ	الشرابين	ب	الأوردة	ج	الشعيرات الدموية	د	الأوعية اللمفية
2	عملية تسخين السائل الى درجة حرارة معينة للقضاء على البكتيريا						
أ	الفلتره	ب	البسترة	ج	فلمنج	د	الترشيح
3	يهاجم فيروس HIV جهاز المناعة ويسبب في مرض						
أ	السل	ب	الانفلونزا	ج	شلل الاطفال	د	الايدز
4	لاتحمل مولدات ضد:						
أ	A	ب	B	ج	AB	د	O
5	اين تحدث عملية تبادل الغذاء والاكسجين والفضلات ؟						
أ	الشرابين	ب	الشعيرات الدموية	ج	الأوردة	د	الأوعية اللمفية
6	ما الذي يسبب الامراض المعدية ؟						
أ	الوراثة	ب	التحسس	ج	المواد الكيميائية	د	المخلوقات الحية
7	أي ممايلي يحمل الاكسجين في الدم						
أ	خلايا الدم الحمراء	ب	خلايا الدم البيضاء	ج	الصفائح الدموية	د	اللمف
8	ما الذي يتكون في الدم لمحاربة مولدات الضد ؟						
أ	الهرمونات	ب	مسببات الامراض	ج	الاجسام المضادة	د	الأنسولين
9	مرض التوكيميا يصيب...						
أ	الشرابين	ب	خلايا الدم الحمراء	ج	خلايا الدم البيضاء	د	الصفائح الدموية

ج) ضع علامة "√" أمام الإجابة الصحيحة ، وعلامة " x " أمام الإجابة الخاطئة :

- 1- () يمثل كلا من الجلد والجهاز الهضمي والجهاز التنفسي والجهاز الدوراني خط الدفاع الأول .
- 2- () في الدورة القلبية يتدفق الدم من القلب الى الرئتين
- 3- () عند التعرض لجرح تفرز الصفائح الدموية عوامل تخثر الدم .
- 4- () تعد البلازما الجزء السائل من الدم ويشكل أكثر من نصف حجم الدم
- 5- () السيلان والزهري من الامراض الجنسية التي تسببها الفيروسات

قارن بين كل مما يلي :

الهضم الميكانيكي	الهضم الكيميائي

صل القائمة (أ) بما يناسبها إلى القائمة(ب):

أ	أ	ب
1	البكتيريا	السكري – الحساسية .
2	الفيروسات	مرض قدم الرياضي .
3	الفطريات	السل – الطاعون .
4	الاوليات	الايذز – الانفلونزا .
5	امراض مزمنة غير معدية	المالريا -مرض النوم

نموذج الإجابة



السؤال الأول: اختاري الأجابه الصحيحة فيما يلي :

1	اين يكون ضغط الدم اكبر مايمكن:	أ	الشرايين	ب	الأوردة	ج	الشعيرات الدموية	د	الأوعية اللمفية
2	عملية تسخين السائل الى درجة حرارة معينة للقضاء على البكتيريا	أ	الفلتره	ب	البسترة	ج	فلنج	د	الترشيح
3	يهاجم فيروس HIV جهاز المناعة ويسبب في مرض	أ	السل	ب	الانفلونزا	ج	شلل الاطفال	د	الايبز
4	لاتحمل مولدات ضد:	أ	A	ب	B	ج	AB	د	O
5	اين تحدث عملية تبادل الغذاء والاكسجين والفضلات ؟	أ	الشرايين	ب	الشعيرات الدموية	ج	الأوردة	د	الأوعية اللمفية
6	ما الذي يسبب الامراض المعدية ؟	أ	الوراثة	ب	التحسس	ج	المواد الكيميائية	د	المخلوقات الحية
7	أي ممايلي يحمل الاكسجين في الدم	أ	خلايا الدم الحمراء	ب	خلايا الدم البيضاء	ج	الصفائح الدموية	د	اللمف
8	ما الذي يتكون في الدم لمحاربة مولدات الضد ؟	أ	الهرمونات	ب	مسببات الامراض	ج	الاجسام المضادة	د	الأنسولين
9	مرض اللوكيميا يصيب...	أ	الشرايين	ب	خلايا الدم الحمراء	ج	خلايا الدم البيضاء	د	الصفائح الدموية

(ج)ضعي علامة "√" أمام الإجابة الصحيحة ، وعلامة " x " أمام الإجابة الخاطئة :

- 1- (√) يمثل كلا من الجلد والجهاز الهضمي والجهاز التنفسي والجهاز الدوراني خط الدفاع الأول .
- 2- (x) في الدورة القلبية يتدفق الدم من القلب الى الرئتين
- 3- (√) عند التعرض لجرح تفرز الصفائح الدموية عوامل تخثر الدم .
- 4- (√) تعد البلازما الجزء السائل من الدم ويشكل أكثر من نصف حجم الدم
- 5- (x) السيلان والزهري من الامراض الجنسية التي تسببها الفيروسات



قارنين كل مما يلي :

الهضم الميكانيكي	الهضم الكيميائي
هو مضغ الطعام وخطه	هو تحليل الغذاء بفعل التفاعلات الكيميائية في القناة الهضمية

صلى القائمة (أ) بما يناسبها إلى القائمة (ب):

أ	أ	ب
1	البكتيريا	السكري - الحساسية . 5
2	الفيروسات	مرض قدم الرياضي . 3
3	الفطريات	السل - الطاعون . 1
4	الاوليات	الايدز - الانفلونزا . 2
5	امراض مزمنة غير معدية	المالريا -مرض النوم. 4

عددي ادوار الانزيمات؟

لا يقتصر عمل الإنزيمات على عمليات الهضم فقط ؛ فهي تساعد على زيادة سرعة التفاعلات الكيميائية المسؤولة عن بناء الجسم، كما تلعب دورًا مهمًا في إطلاق الطاقة في خلايا العضلات والخلايا العصبية، وهي أيضًا تساعد على تجلط الدم. ويجدر القول إنه لولا الإنزيمات لكانت التفاعلات في الجسم بطيئة جدًا إلى درجة تكون فيها غير قادرة على الحفاظ على بقائك حيًا

اسم الطالب / الفصل /

20

السؤال الاول: اختر الاجابة الصحيحة مما يلي

- (1) يوجد في القلب :
(ا) حجرتين (ب) ثلاثة حجرات (ج) اربع حجرات (د) حجرة واحدة
- (2) فى الجهاز الهضمى عدة وسائل دفاعية منها:
(ا) اللعاب والانزيمات (ب) القلب (ج) الرنتين (د) جميع ما سبق
- (3) عندما يتعرض النسيج للضرر وتهاجمه بعض مسببات المرض فإنه:
(ا) يموت (ب) يتجدد (ج) يلتهب (د) لا يحدث شئ
- (4) من الأمراض الجنسية التى تسببها البكتريا
أ- السيلان ب- الزكام ج- الكحة د- الايدز
- (5) اين تحدث عملية تبادل الغذاء والأكسجين والفضلات
(ا) الشرايين (ب) الاوردة (ج) الشعيرات الدموية (د) الاوعية اللمفية
- (6) ما الذي يسبب الامراض المعدية
(ا) الوراثة (ب) المواد الكيميائية (ج) المخلوقات الحية (د) التحسس
- (7) اي الخلايا تهاجم مسببات الامراض
(ا) خلايا الدم الحمراء (ب) خلايا الدم البيضاء (ج) الصفائح الدموية (د) الخلايا العصبية
- (8) اين يكون ضغط الدم أكبر ما يمكن
(ا) الشرايين (ب) الاوردة (ج) الشعيرات الدموية (د) الاوعية اللمفية
- (9) سرطان الدم يصيب
أ) البلازما (ب) خلايا الدم الحمراء (ج) الصفائح الدموية (د) خلايا الدم البيضاء
- (10) فقر الدم يصيب
أ) البلازما (ب) خلايا الدم الحمراء (ج) الصفائح الدموية (د) خلايا الدم البيضاء

السؤال الثاني : ضع علامة √ او x

- () (1) تساعد الأجسام المضادة على بناء دفاعات في المناعة الطبيعية
- () (2) يهاجم فيروس نقص المناعة الدم وسوائل الجسم المختلفة
- () (3) السكرى مرض مزمن معدى
- () (4) الصفائح الدموية تساعد على تجلط الدم
- () (5) يشكل الدم 8% من كتلة الجسم

السؤال الثالث : أعقد مقارنة

الصفائح الدموية	خلايا الدم البيضاء	كريات الدم الحمراء	أوجه المقارنة
			العدد في المليلتر مكعب
			العمر
			الوظيفة

السؤال الرابع : أجب عما يلي

فصائل الدم		
الجسم المضاد	مولد الضد	فصيلة الدم
المضاد-B	A	A
المضاد-A	B	B
لا يوجد	B,A	AB
المضاد-A المضاد-B	لا يوجد	O

(من خلال الجدول المقابل اي

نوع من مولدات الضد تحتوي عليه فصيلة الدم O

.....

(2) ماذا يحدث إذا أعطي شخص فصيلة دم O فصيلة دم A

.....

انتهت الأسئلة مع تمنياتي بالتوفيق والنجاح

اختبار تقييم الفصل الأول
(جهاز الدوران والمناعة)
لعام ١٤٤٦ هـ
الصف / الثاني المتوسط
المادة / العلوم

المملكة العربية السعودية
وزارة التعليم
إدارة التعليم
هشام فرغلي حسانين



نموذج اجابة

نموذج الإجابة

اسم الطالب /

السؤال الاول: اختر الاجابة الصحيحة مما يلي

٢٠

- (١) يوجد في القلب :
(أ) حجرتين (ب) ثلاثة حجرات (ج) اربع حجرات (د) حجرة واحدة
- (٢) في الجهاز الهضمي عدة وسائل دفاعية منها:
(أ) اللعاب والانزيمات (ب) القلب (ج) الرئتين (د) جميع ما سبق
- (٣) عندما يتعرض النسيج للضرر وتهاجمه بعض مسببات المرض فإنه:
(أ) يموت (ب) يتجدد (ج) يلتهب (د) لا يحدث شئ
- (٤) من الأمراض الجنسية التي تسببها البكتريا
أ- السيلان ب- الزكام ج- الكحة د- الايدز
- (٥) اين تحدث عملية تبادل الغذاء والأكسجين والفضلات
(أ) الشرايين (ب) الاوردة (ج) الشعيرات الدموية (د) الاوعية اللمفية
- (٦) ما الذي يسبب الامراض المعدية
(أ) الوراثة (ب) المواد الكيميائية (ج) المخلوقات الحية (د) التحسس
- (٧) اي الخلايا تهاجم مسببات الامراض
(أ) خلايا الدم الحمراء (ب) خلايا الدم البيضاء (ج) الصفائح الدموية (د) الخلايا العصبية
- (٨) اين يكون ضغط الدم أكبر ما يمكن
(أ) الشرايين (ب) الاوردة (ج) الشعيرات الدموية (د) الاوعية اللمفية
- (٩) سرطان الدم يصيب
أ) البلازما (ب) خلايا الدم الحمراء (ج) الصفائح الدموية (د) خلايا الدم البيضاء
- (١٠) فقر الدم يصيب
أ) البلازما (ب) خلايا الدم الحمراء (ج) الصفائح الدموية (د) خلايا الدم البيضاء

السؤال الثاني : ضع علامة √ او ×

- (1) تساعد الأجسام المضادة على بناء دفاعات في المناعة الطبيعية (✓)
 (2) يهاجم فيروس نقص المناعة الدم وسوائل الجسم المختلفة (✓)
 (3) السكرى مرض مزمن معدى (×)
 (4) الصفائح الدموية تساعد على تجلط الدم (✓)
 (5) يشكل الدم 8% من كتلة الجسم (✓)

السؤال الثالث : أعقد مقارنة

أوجه المقارنة	كريات الدم الحمراء	خلايا الدم البيضاء	الصفائح الدموية
العدد في المليلتر مكعب	5 - 6 مليون	5000 - 10000	400 ألف
العمر	120 يوم	من أيام إلى أشهر	5-9 أيام
الوظيفة	نقل الأكسجين من الرئتين إلى جميع خلايا الجسم	مهاجمة البكتيريا و منع الإصابة الجرثومية والأمراض	تكوين الجلطة الدموية والتئام الجروح

السؤال الرابع : أجب عما يلي

فصائل الدم		
فصيلة الدم	مولد الضد	الجسم المضاد
A	A	المضاد-B
B	B	المضاد-A
AB	B,A	لا يوجد
O	لا يوجد	المضاد-A المضاد-B

(من خلال الجدول المقابل اي

نوع من مولدات الضد تحتوي عليه فصيلة الدم O

لا يوجد مولدات ضد..

(2) ماذا يحدث إذا أعطي شخص فصيلة دم O فصيلة دم A

... ينخثر الدم ويموت الشخص

انتهت الأسئلة مع تمنياتي بالتوفيق والنجاح

اسم الطالب / الفصل /

20

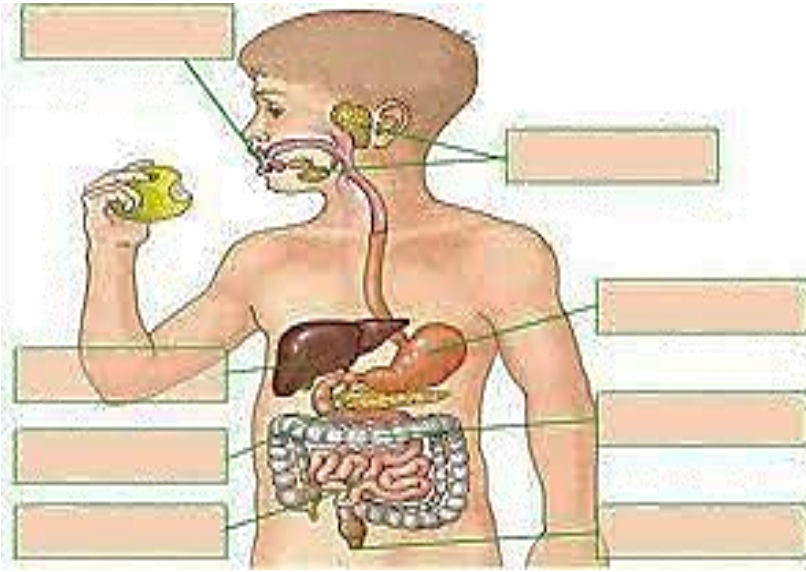
السؤال الاول: اختر الاجابة الصحيحة مما يلي

- (1) هي نوع من البروتينات تسرع معدل التفاعلات الكيميائية في الجسم:
(أ) الانزيمات (ب) البكتريا (ج) الفيروسات (د) الفطريات
- (2) تصنع الانزيمات في:
(أ) اللعاب (ب) الامعاء الدقيقة (ج) المعدة (د) كل ما سبق
- (3) الفم تبدأ فيه عملية الهضم:
(أ) الميكانيكي (ب) الكيميائي (ج) كلاً من أ- ب معاً (د) الامتصاص
- (4) هي انقباض العضلات الملساء في المريء لنقل الطعام في اتجاه المعدة:
(أ) التحلل (ب) الامتصاص (ج) الحركة الدودية (د) الدائرية
- (5) المعدة تفرز حمض ----- فتقوم بالهضم الكيميائي:
(أ) الهيدروكلوريك (ب) الكربونيك (ج) النيتريك (د) الكبريتيك
- (6) ما الجزء الذي يحدث فيه معظم الهضم الكيميائي..
(أ) الاثني عشر (ب) المعدة (ج) الامعاء الغليظة (د) الكبد
- (7) اي الاعضاء التالية يتم فيها امتصاص معظم الماء
(أ) الاثني عشر (ب) المعدة (ج) الامعاء الغليظة (د) الكبد
- (8) اي الاعضاء التالية ملحق بالجهاز الهضمي
(أ) الفم (ب) المعدة (ج) الامعاء الغليظة (د) الكبد
- (9) تساعد الانزيمات على هضم
- (أ) الكربوهيدرات (ب) البروتينات (ج) الدهون (د) جميع ما سبق
- (10) يتم تبادل الغازات في الجهاز التنفسي عبر
- (أ) الانف (ب) البلعوم (ج) القصبة الهوائية (د) الحويصلة الهوائية

السؤال الثاني : ضع علامة √ او x

- () (1) يخلص جهاز الإخراج الجسم من الفضلات
- () (2) يؤدي الفشل الكلوي إلى تراكم السموم في الدم
- () (3) وحدة العمل في الجهاز التنفسي هي الحويصلة الهوائية
- () (4) المسنول عن امتصاص الماء هي الامعاء الدقيقة
- () (5) المواد الغذائية الغير عضوية تحتوى على كربون

السؤال الثالث : ضع البيانات على الرسم



انتهت الأسئلة مع تمنياتي بالتوفيق والنجاح

اسم الطالب / الفصل /

٢٠

السؤال الاول: اختر الاجابة الصحيحة مما يلي

- (١) هي نوع من البروتينات تسرع معدل التفاعلات الكيميائية في الجسم:
(أ) **الانزيمات** (ب) البكتريا (ج) الفيروسات (د) الفطريات
- (٢) تصنع الانزيمات في:
(أ) اللعاب (ب) الامعاء الدقيقة (ج) المعدة (د) **كل ما سبق**
- (٣) الفم تبدأ فيه عملية الهضم:
(أ) الميكانيكي (ب) الكيميائي (ج) **كل من أ- ب معاً** (د) الامتصاص
- (٤) هي انقباض العضلات الملساء في المريء لنقل الطعام في اتجاه المعدة:
(أ) التحلل (ب) الامتصاص (ج) **الحركة الدودية** (د) الدائرية
- (٥) المعدة تفرز حمض ----- فتقوم بالهضم الكيميائي:
(أ) **الهيدروكلوريك** (ب) الكربونيك (ج) النيتريك (د) الكبريتيك
- (٦) ما الجزء الذي يحدث فيه معظم الهضم الكيميائي..
(أ) **الاثني عشر** (ب) المعدة (ج) الامعاء الغليظة (د) الكبد
- (٧) اي الاعضاء التالية يتم فيها امتصاص معظم الماء
(أ) الاثني عشر (ب) المعدة (ج) **الامعاء الغليظة** (د) الكبد
- (٨) اي الاعضاء التالية ملحق بالجهاز الهضمي
(أ) الفم (ب) المعدة (ج) الامعاء الغليظة (د) **الكبد**
- (٩) تساعد الانزيمات على هضم
- (أ) الكربوهيدرات (ب) البروتينات (ج) الدهون (د) **جميع ما سبق**
- (١٠) يتم تبادل الغازات في الجهاز التنفسي عبر
- (أ) الانف (ب) البلعوم (ج) القصبة الهوائية (د) **الحويصلة الهوائية**

السؤال الثاني : ضع علامة √ او ×

✓

✓

✓

×

×

(١) يخلص جهاز الإخراج الجسم من الفضلات

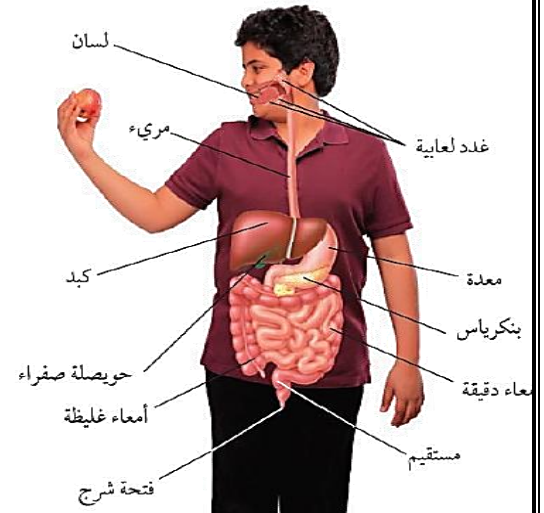
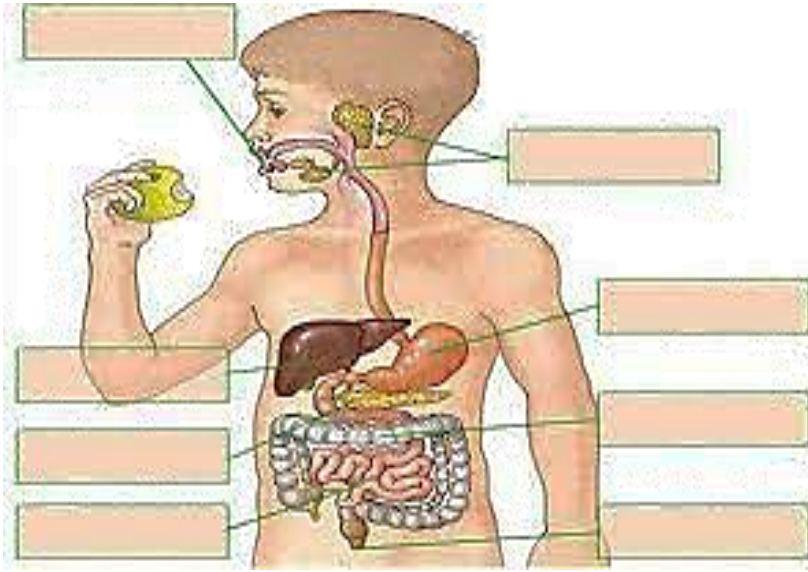
(٢) يؤدي الفشل الكلوي إلى تراكم السموم في الدم

(٣) وحدة العمل في الجهاز التنفسي هي الحويصلة الهوائية

(٤) المسئول عن امتصاص الماء هي الامعاء الدقيقة

(٥) المواد الغذائية الغير عضوية تحتوى على كربون

السؤال الثالث : ضع البيانات على الرسم



موقع منهجي
mnhaji.com

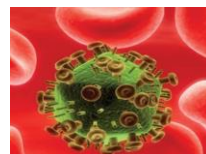
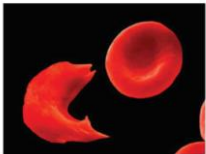


انتهت الأسئلة مع تمنياتي بالتوفيق والنجاح

	المادة	علوم	العام الدراسي	1446هـ	الدرجة	
20	الصف	الثاني المتوسط	توقيع ولي الأمر			
نموذج رقم (1)	اختبار الفصل الخامس (جهاز المناعة و الدوران)					
()	اسم الطالب	الصف الثاني				

ظل حرف الإجابة الصحيحة لكل سؤال في نموذج الإجابة :

عملية تسخين السائل إلى درجة حرارة معينة تقتل معظم البكتيريا عندها :	6	A البسترة B الأكسدة C العدوى D التجلط
يتدفق الدم من القلب إلى الرئتين محملاً بثاني أكسيد الكربون و يعود من الرئتين إلى القلب محملاً بالأكسجين في :	1	A الدورة القلبية B الدورة الرئوية C الدورة الجسمية D الدورة الدموية الكبرى
أي مما يلي من الأمراض المُعدية :	7	A الحساسية B السكري C الإنفلونزا D السرطان
يُسمى السائل النسيجي الذي ينتقل إلى الأوعية اللمفية:	2	A اللمف B البلازما C المخاط D الدم المؤكسد
تشابه الأوردة و الشرايين بما يلي :	8	A جدارنها مرنة وسميكة B تعيد الدم إلى القلب C لها صمامات D جدرانها تتكون من ثلاث طبقات من الأنسجة
الأشخاص الذين يحملون فصيلة الدم	3	A O B AB C A D B
مرض مزمن ينتج عن خلل في مستويات الإنسولين التي يفرزها البنكرياس :	9	A ضغط الدم B السكري C سداد الشرايين D الجذري
أي الأوعية الدموية تحتوي على صمامات تضمن تحرك الدم باتجاه القلب :	4	A الشرايين B الأوردة C الشعيرات الدموية D جميع ما سبق صحيح
أحد الأمراض الوراثية التي تصيب خلايا الدم الحمراء :	10	A اللوكيميا B الزهري C الأنيميا المنجلية D الهربس
فيروس نقص المناعة المكتسبة (HIV) يُسبب مرض :	5	A السيلان B الحساسية C السرطان D الإيدز



ظلل حرف الإجابة الصحيحة من العمود (ب) بما يناسبها من العمود (أ) لكل سؤال في نموذج الإجابة :

العمود (ب)	حرف الإجابة	العمود (أ)	رقم السؤال
الأوردة	A	مخلوقات حية حاملة للمرض	11
المناعة الاصطناعية	B	تُمثل أكثر من نصف حجم الدم و معظمها ماء	12
الجهاز اللمفي	C	أجزاء خلوية غير منتظمة الشكل تساعد على تجلط الدم	13
البلازما	D	أوعية دموية تحمل الدم بعيداً عن القلب محملاً بالغذاء والأكسجين	14
الصفائح الدموية	E	يقوم بجمع و إعادة السائل النسيجي المحيط بخلايا الأنسجة إلى الدم	15
الشرايين	F	يكتسبها الجسم نتيجة الحقن بالأجسام المضادة التي أنتجتها حيوانات أخرى	16
الناقل الحيوي	G		

ظلل حرف (T) للإجابة الصحيحة ، و حرف (F) للإجابة الخاطئة لكل سؤال في نموذج الإجابة :

()	تقوم خلايا الدم الحمراء بمهاجمة مسببات المرض	17
()	المناعة الطبيعية تستمر فترة أطول من المناعة الاصطناعية	18
()	في الثدييات : القلب هو نسيج عضلي يتكون من أربع حجرات	19
()	التدخين أحد أسباب الإصابة بأمراض القلب و الأوعية الدموية	20
()	يفرز الجسم مادة الهستامين عندما يتعرض لمسببات الحساسية	21
()	الشخص الذي تكون فصيلة دمه (O) يستطيع منح جميع فصائل الدم	22
()	الشخص الذي تحمل خلايا دمه الحمراء العامل الريزي سي يكون سالب Rh-	23
()	الطعم (التطعيم) يستطيع وقاية الجسم من الإصابة بالمرض لكنه ليس علاجاً	24

اسم الطالب

الصف الثاني المتوسط

الدرجة

ZIPGRADE.COM

علوم ثاني دوري (0094)

- 1 (A B C D) 11 (A B C D E F G)
 2 (A B C D) 12 (A B C D E F G)
 3 (A B C D) 13 (A B C D E F G)
 4 (A B C D) 14 (A B C D E F G)
 5 (A B C D) 15 (A B C D E F G)
 6 (A B C D) 16 (A B C D E F G)
 7 (A B C D) 17 (T F) 21 (T F)
 8 (A B C D) 18 (T F) 22 (T F)
 9 (A B C D) 19 (T F) 23 (T F)
 10 (A B C D) 20 (T F) 24 (T F)

معلم المادة : عبدالجليل هزاع

المادة	علوم	العام الدراسي	1446 هـ	الدرجة	
الصف	الثاني المتوسط	توقيع ولي الأمر		٢٠	

اختبار الفصل السادس (الهضم و التنفس و الإخراج) نموذج رقم (١)

اسم الطالب الصف الثاني ()

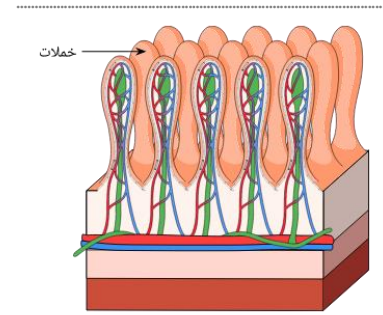
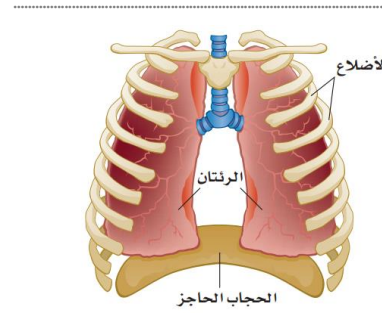
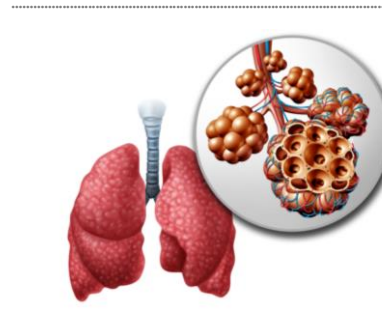
السؤال الأول ضع المصطلح العلمي المناسب لما يأتي :

الهضم الكيميائي	الألاح المعدنية	الإنزيم	الكربوهيدرات
الشعيرات الدموية	القصبه الهوائية	الحساسة	الهضم الميكانيكي
أ	تفاعل جهاز المناعة بشدة ضد المواد الغريبة	()	
ب	نتج عن حركة (المضغ , التقليب , التقطيع , خلط)	()	
ج	حلقات غضروفية غير مكتملة الاستدارة تشبه حرف C	()	
د	مواد غذائية عضوية تُعد المصدر الرئيسي لانتاج الطاقة في الجسم	()	
هـ	نوع من أنواع البروتينات تُسرّع معدل التفاعلات الكيميائية في الجسم	()	
و	مواد غذائية غير عضوية تُنظم العديد من التفاعلات الكيميائية في الخلايا	()	
ز	نتج عن التفاعلات الكيميائية في القناة الهضمية ويتم بواسطة الإنزيمات	()	

السؤال الثاني ضع علامة (✓) للعبارة الصحيحة و علامة (×) للعبارة الخاطئة لما يأتي :

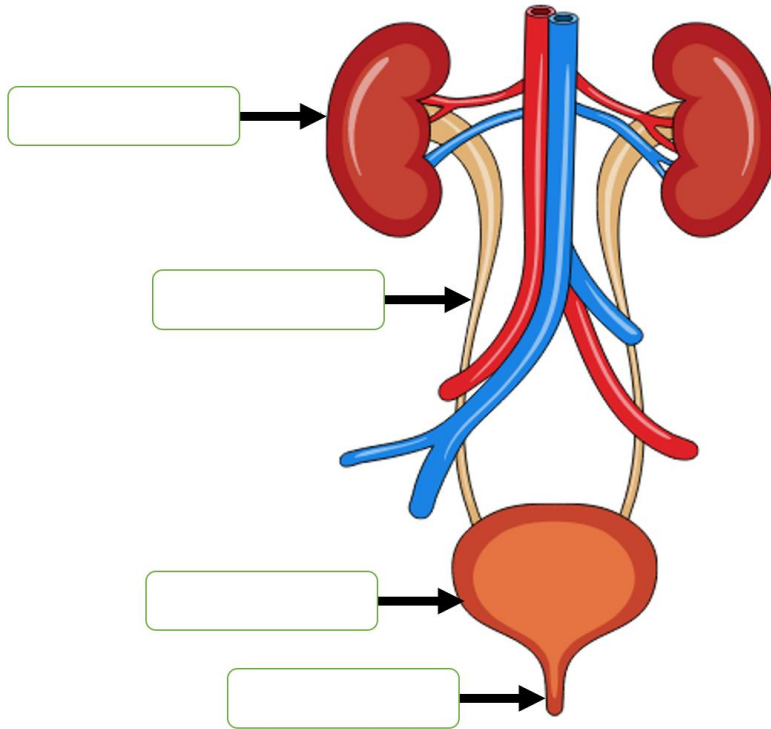
أ	يستطيع الإنسان العيش بصحة جيدة بوجود كلية واحدة	()
ب	ينتج مرض الربو عن زيادة حجم الحويصلات الهوائية في الرئة	()
ج	تنتقل البلعة الغذائية إلى المعدة بواسطة الحركة الدودية الناتجة عن انقباض عضلات جدار المريء	()
د	يمد الجرام الواحد من الدهون الجسم بضعف كمية الطاقة التي يمد بها جرام واحد من الكربوهيدرات	()

السؤال الثالث أجب عن الأسئلة التالية من خلال الصور :

أ	ب	ج
ما وظيفتها؟	ما وظيفة الحجاب الحاجز؟	تشبه عناقيد العنب ، ما هي؟
		

السؤال الرابع		اختر الإجابة الصحيحة لما يأتي :		الإجابة الصحيحة
أ	يحتوي الطعام على المواد الغذائية (بروتينات و كربوهيدرات و دهون) التي :			()
	تمدنا بالطاقة	تساعد على النمو	تعويض الخلايا التالفة	
ب	أي مما يلي يدخل في الهضم الكيميائي في الفم :			()
	حركة اللسان	حركة الأسنان	الغدد اللعابية	
ج	أي مما يلي من ملحقات الجهاز الهضمي :			()
	الفم	البنكرياس	البلعوم	
د	يتحول الطعام في المعدة إلى سائل كثيف القوام يسمى :			()
	البلعة	الدهون	البروتينات	
هـ	النيفرونات ، تراكيب مكوّنة لـ :			()
	الكبد	الكلية	الرئة	
و	تركيب يغلق تلقائياً ليسد ممر الهواء ، فيمنع الطعام من إغلاقه :			()
	البلعوم	اللثة	لسان المزمار	

السؤال الخامس أكمل البيانات في الشكل أدناه :



مستوى الطالب	ممتاز □ جيد جداً □ جيد □ ضعيف	سلوك الطالب	ممتاز □ جيد جداً □ جيد □ ضعيف
مشاركة الطالب	ممتاز □ جيد جداً □ جيد □ ضعيف	حل الواجبات	دائماً □ لديه نقص () □ واجب
ملاحظة على الطالب		

المادة	علوم	العام الدراسي	1446 هـ	الدرجة	
الصف	الثاني المتوسط	توقيع ولي الأمر		٢٠	

اختبار الفصل السادس (الهضم و التنفس و الإخراج) (نموذج رقم (١))

اسم الطالب () الصف الثاني () **نموذج الإجابة**

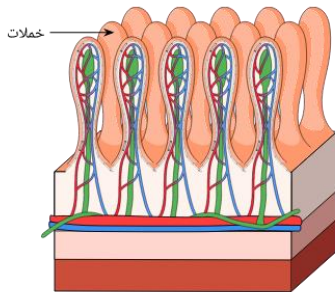
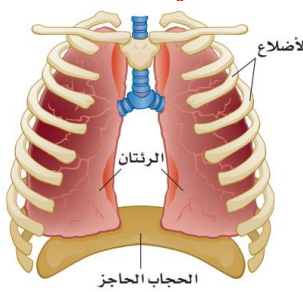
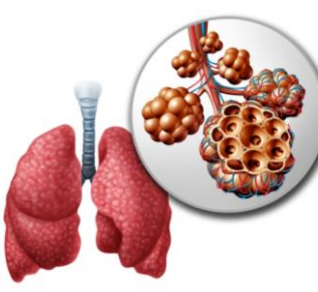
السؤال الأول ضع المصطلح العلمي المناسب لما يأتي :

الهضم الكيميائي	الألاح المعدنية	الإنزيم	الكربوهيدرات
الشعيرات الدموية	القصبه الهوائية	الحساسية	الهضم الميكانيكي
أ	تفاعل جهاز المناعة بشدة ضد المواد الغريبة	الحساسية	الهضم الميكانيكي
ب	نتج عن حركة (المضغ , التقليب , التقطيع , خلط)	الهضم الميكانيكي	الهضم الميكانيكي
ج	حلقات غضروفية غير مكتملة الاستدارة تشبه حرف C	القصبه الهوائية	الهضم الميكانيكي
د	مواد غذائية عضوية تُعد المصدر الرئيسي لانتاج الطاقة في الجسم	الكربوهيدرات	الكربوهيدرات
هـ	نوع من أنواع البروتينات تُسرّع معدل التفاعلات الكيميائية في الجسم	الإنزيم	الإنزيم
و	مواد غذائية غير عضوية تُنظم العديد من التفاعلات الكيميائية في الخلايا	الألاح المعدنية	الألاح المعدنية
ز	نتج عن التفاعلات الكيميائية في القناة الهضمية ويتم بواسطة الإنزيمات	الهضم الكيميائي	الهضم الكيميائي

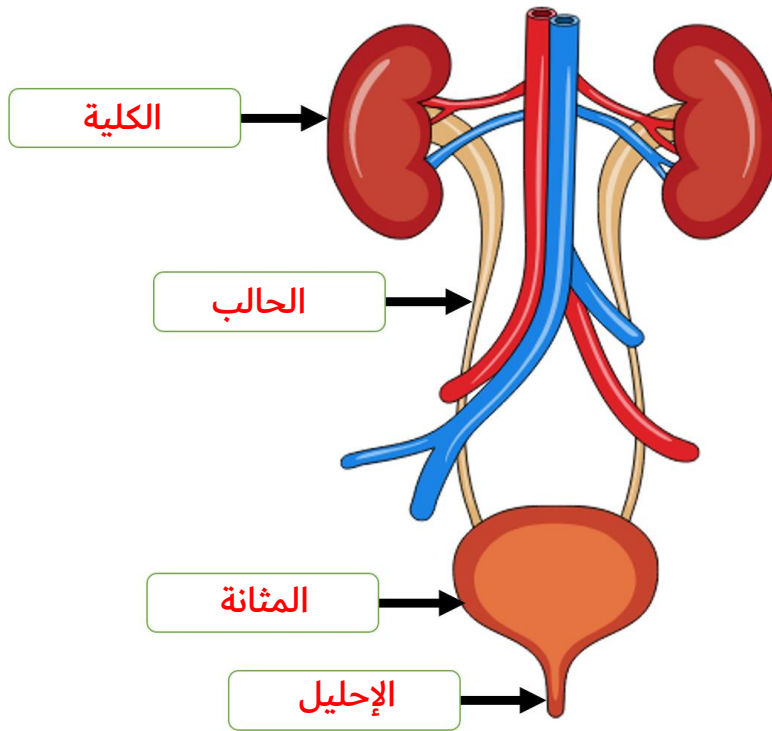
السؤال الثاني ضع علامة (✓) للعبارة الصحيحة و علامة (×) للعبارة الخاطئة لما يأتي :

أ	يستطيع الإنسان العيش بصحة جيدة بوجود كلية واحدة	(✓)
ب	ينتج مرض الربو عن زيادة حجم الحويصلات الهوائية في الرئة	(×)
ج	تنتقل البلعة الغذائية إلى المعدة بواسطة الحركة الدودية الناتجة عن انقباض عضلات جدار المريء	(×)
د	يمد الجرام الواحد من الدهون الجسم بضعف كمية الطاقة التي يمد بها جرام واحد من الكربوهيدرات	(✓)

السؤال الثالث أجب عن الأسئلة التالية من خلال الصور :

أ	ما وظيفتها؟	ب	ما وظيفة الحجاب الحاجز؟	ج	تشبه عناقيد العنب ، ما هي؟
	زيادة مساحة امتصاص الغذاء في الأمعاء		تغيير حجم التجويف الصدري ليساعد على عمليتي الشهيق و الزفير		الحويصلات الهوائية
					

السؤال الرابع		اختر الإجابة الصحيحة لما يأتي :		الإجابة الصحيحة	
أ	يحتوي الطعام على المواد الغذائية (بروتينات و كربوهيدرات و دهون) التي :				
	تمدنا بالطاقة	تساعد على النمو	تعويض الخلايا التالفة	جميع ما سبق	جميع ما سبق
ب	أي مما يلي يدخل في الهضم الكيميائي في الفم :				
	حركة اللسان	حركة الأسنان	الغدد اللعابية	اللهاة	الغدد اللعابية
ج	أي مما يلي من ملحقات الجهاز الهضمي :				
	الفم	البنكرياس	البلعوم	المرىء	البنكرياس
د	يتحول الطعام في المعدة إلى سائل كثيف القوام يسمى :				
	البلعة	الدهون	البروتينات	الكيموس	الكيموس
هـ	النيفرونات ، تراكيب مكوّنة لـ :				
	الكبد	الكلية	الرئة	الطحال	الكلية
و	تركيب يغلق تلقائياً ليسد ممر الهواء ، فيمنع الطعام من إغلاقه :				
	البلعوم	اللثة	لسان المزمار	الحنجرة	لسان المزمار
السؤال الخامس أكمل البيانات في الشكل أدناه :					



موقع منهجي		مستوى الطالب	
□ جيداً □ جيد □ ضعيف		مشاركة الطالب	ملاحظة على الطالب
□ لديه نقص () □ واجب		رقم (1)	

المادة : العلوم
الصف : الثاني المتوسط
الزمن : ٤٥ دقيقة



المملكة العربية السعودية
وزارة التعليم
إدارة التعليم بجدة
مدرسة : متوسطة المروة

بسم الله الرحمن الرحيم

اختبار الفصل الخامس من كتاب العلوم — للعام الدراسي ١٤٤٦هـ

الصف : الثاني المتوسط ()

اسم الطالب :

الدرجة
٢٠

اختر الإجابة الصحيحة فيما يلي :

١- أي الأجزاء التالية ليس من مكونات جهاز الدوران ؟

أ- الدم ب- الأوعية الدموية ج- القلب د- الشعيرات اللمفية

٢- ترجع أهمية إلى أنها تُساعد على تجلُّط الدم

أ- البلازما ب- خلايا الدم البيضاء ج- الصفائح الدموية د- خلايا الدم الحمراء

٣- الفصيلة B تستقبل الدم من فصائل ...

أ- O ، B ب- O ، A ج- AB ، O ، B د- جميع الفصائل

٤- شكل وتركيب خلايا الدم الحمراء غير طبيعيين عند الشخص المُصاب بمرض

أ- الهيموفيليا ب- اللوكيميا ج- المُهاق د- الأنيميا المنجلية

٥- أي التالي ليس من مكونات اللمف ؟

أ- ماء ب- مواد مُذابة ج- خلايا لمفية د- كريات دم حمراء

٦- تُفرز المعدة والبنكرياس تُساعد على تحطيم مسببات المرض

أ- إنزيمات ب- هرمونات ج- بروتينات د- كربوهيدرات

٧- خلايا تُنشِّط جهاز المناعة وتُحفِّز الخلايا البائية على إنتاج الأجسام المُضادة

أ- الخلايا التائية القاتلة ب- الخلايا التائية المُساعدة ج- الخلايا البائية د- الخلايا البائية الذاكرة

٨- مرض القدم الرياضي من الأمراض التي تُسببها :

أ- البكتيريا ب- الفطريات ج- الفيروسات د- الأوليات

٩- عند التعرض إلى مسببات الحساسية فإن الجهاز المناعي يُفرز مادة ...

أ- الكولاجين ب- الببسين ج- الإيبستوس د- الهستامين

١٠- العطش والتبول المتكرر من أعراض مرض :

أ- السكري ب- السرطان ج- الإيدز د- الإنفلونزا

ضع علامة (✓) أمام العبارة الصحيحة وعلامة (x) أما العبارة الخاطئة فيما يلي :

- ١- يتم انتاج خلايا الدم الحمراء في مركز العظم الطويل مثل عظم الفخذ ()
- ٢- مولد الضد لفصيلة الدم A هو B والمادة المضادة لها A ()
- ٣- ضغط الدم في الأوردة أعلى من ضغط الدم في الشرايين ()
- ٤- تنقسم الأمراض الجنسية إلى أمراض بكتيرية وأمراض فطرية ()
- ٥- يدوم تأثير المناعة الطبيعية لفترة طويلة بعكس المناعة الاصطناعية ()

أكمل الفراغات فيما يلي :

- ١- بعد حدوث الجرح تتكون شبكة لزجة خيطية تُدعى
- ٢- الدورة هي انطلاق الدم الغني بالأكسجين من القلب إلى أجزاء الجسم وعودته مرة أخرى إليه.
- ٣- وضع العالم طرائق لتحديد المخلوق الحي المُسبب للمرض قبل بدء العلاج .
- ٤- هي قوة اندفاع الدم وضغطه على جدران الأوعية الدموية نتيجة انقباض القلب .
- ٥- عملية تسخين السائل إلى درجة حرارة مُعينة لقتل معظم البكتيريا تُسمى

مع تمنياتي لكم بالتوفيق والنجاح .

المادة	علوم
الصف	الثاني متوسط
الفترة	الأولى
عدد الأوراق	3

السؤال الأول

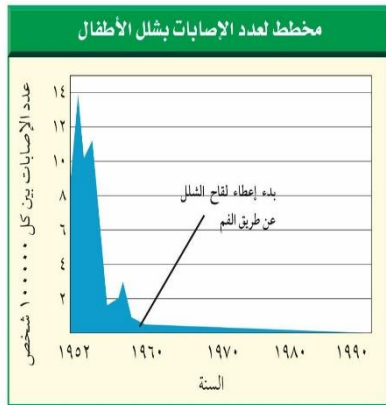
أ- ضع المصطلح العلمي المناسب :-

1	هي عملية تسخين سائل الى درجة حرارة معينة تقتل معظم البكتريا عندها .	()
2	الجزء السائل من الدم ويشكل اكثر من نصف حجم الدم ويتكون معظمه من ماء ومواد غذائية .	()
3	هي الأمراض التي تنتقل من شخص لأخر خلال الأتصال الجنسي .	()
4	تفاعل جهاز المناعة بشدة ضد المواد الغريبة يسمى .	()

ب- قارني في جدول بين الشرايين والأوردة والشعيرات الدموية من خلال :

	الشرايين	الأوردة	الشعيرات الدموية
1	<u>التعريف</u>		
2	<u>الخصائص</u> <u>والمميزات</u>		

ج- استعملي المخطط التالي للأجابة على السؤال .



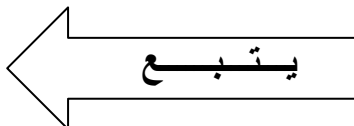
فسري نسبة الأصابة بشلل الأطفال بين عامي 1952م و1965م
مالنتيجة التي توصلت إليها حول استعمال طعم شلل الأطفال ؟

.....

د- وضحي كيف ينتقل الدم في دورات الدم التالية :

الدورة القلبية :

الدورة الرئوية (الدورة الدموية الصغرى) :



السؤال الثاني:- (أ) اختاري الإجابة الصحيحة فيما يلي :-

1	ما الذي يسبب الأمراض المعدية ؟	أ	الوراثة	ب	المواد الكيميائية	ج	التحسس	د	المخلوقات الحية
2	أي الخلايا تهاجم مسببات المرض ؟	أ	خلايا الدم الحمراء	ب	خلايا الدم البيضاء	ج	الصفائح الدموية	د	الخلايا العصبية
3	أي الأمراض التالية سببة فيروس يهاجم خلايا الدم البيضاء ؟	أ	الأيديز	ب	الأنفلونزا	ج	الحصبة	د	شلل الأطفال
4	فصيلة AB تمنح الدم الى الفصائل؟	أ	A,AB	ب	B,AB	ج	AB	د	جميع الفصائل
5	عدد حجرات القلب؟	أ	3	ب	4	ج	5	د	6
6	مرض اللوكيميا يصيب خلايا؟	أ	خلايا دم الحمراء	ب	خلايا الدم البيضاء	ج	الصفائح الدموية	د	البلازما

(ب) عددي :-

1- احمد يعاني من الم في الحلق كيف لنا ان نعرف انه مصاب بالتهاب ؟

- 1
- 2

(ج) :-

2- صنفى الأمراض التالية في جدول الى معدية وغير معدية (السكري ,السيلان ,القوباء الحلقية ,السفلس ,السرطان ,الأنفلونزا ؟

ابتسمي دوماً ,,فأنتي جميلة ♥

,,معلمة المادة / سلمى الحارثي,,